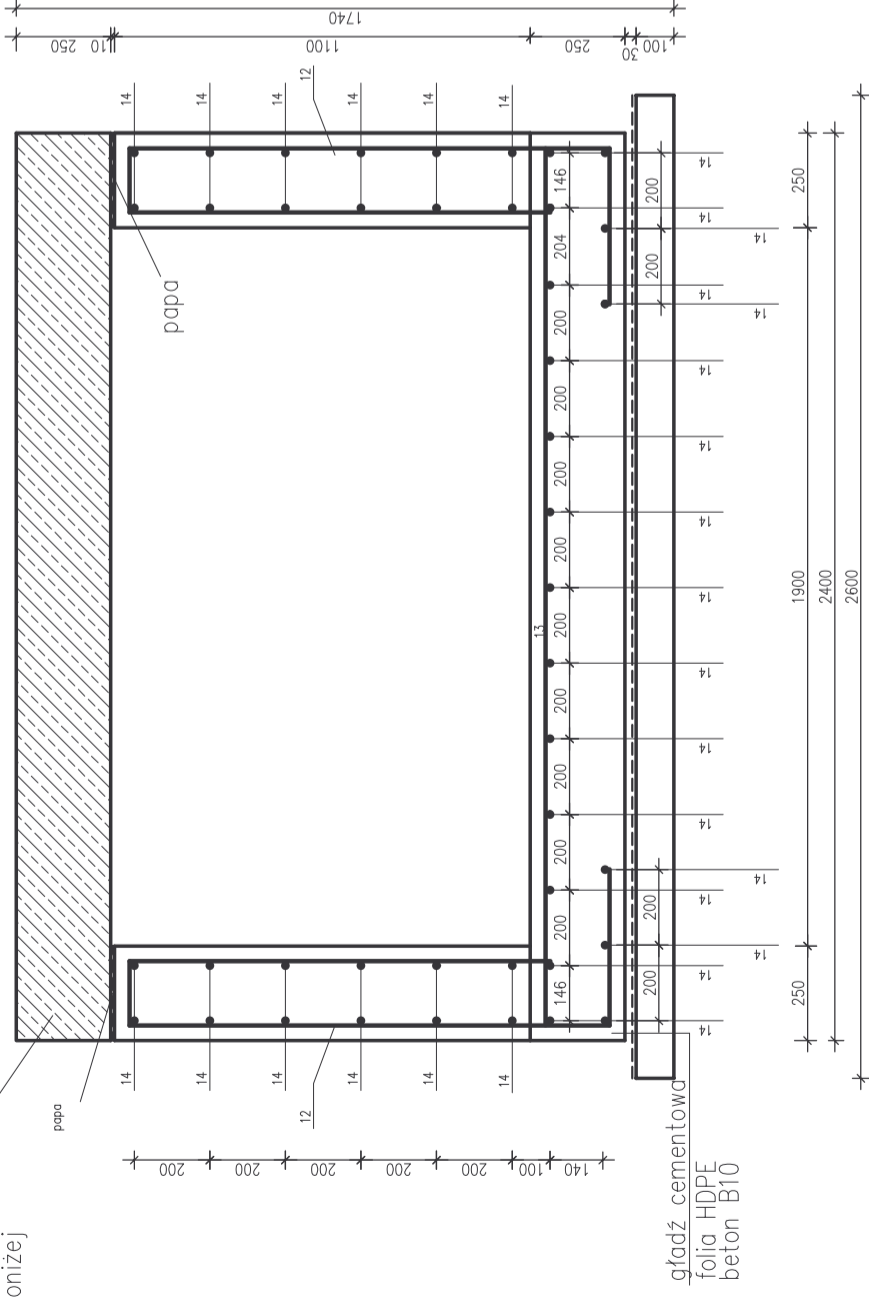


PRZEKRÓJ PRZEZ ŚCIANY

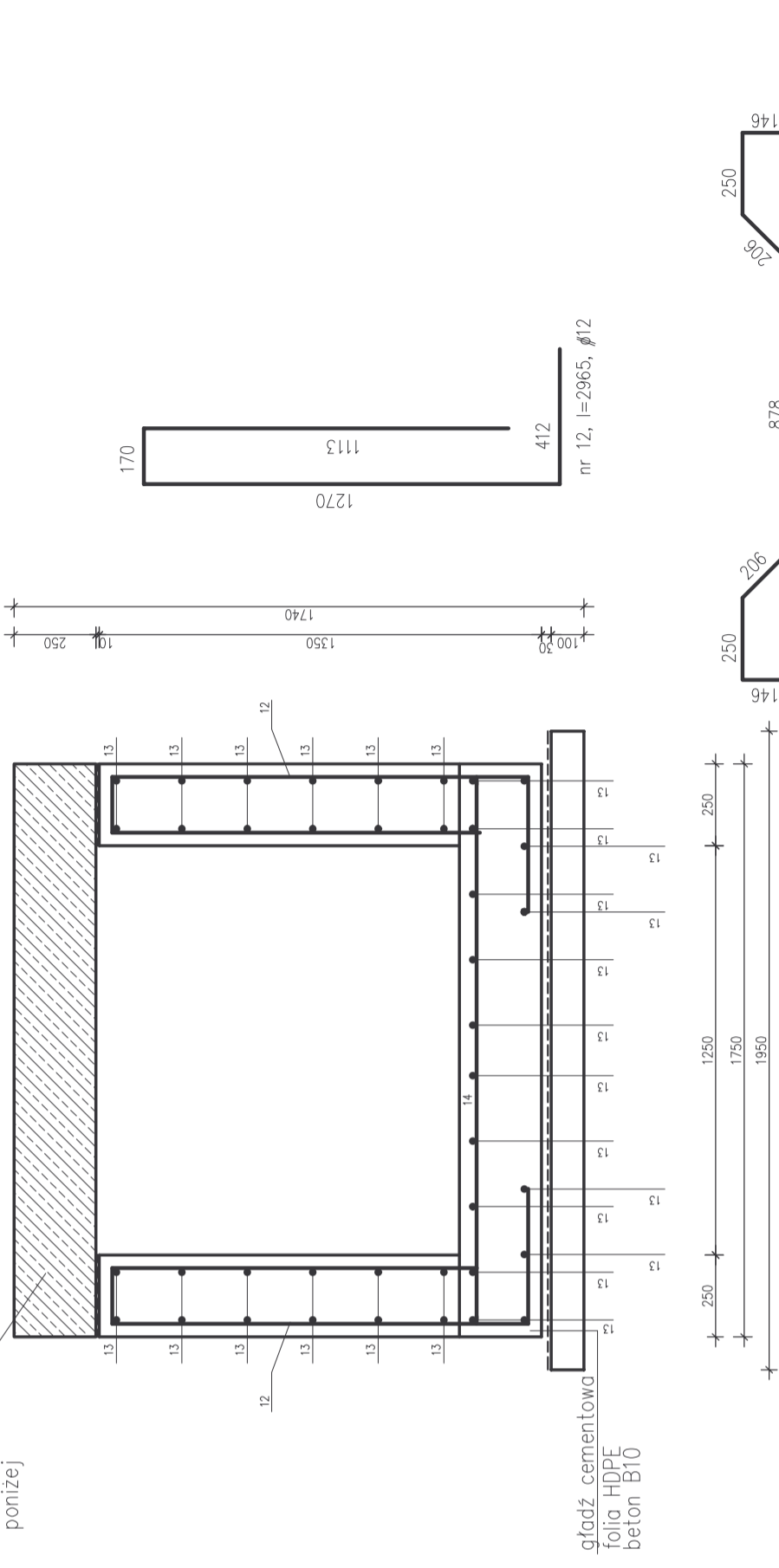
plyta górna (pokrywa)
wg. szczegółu
poniżej



ładź cementowa
folia HDPE
beton B10

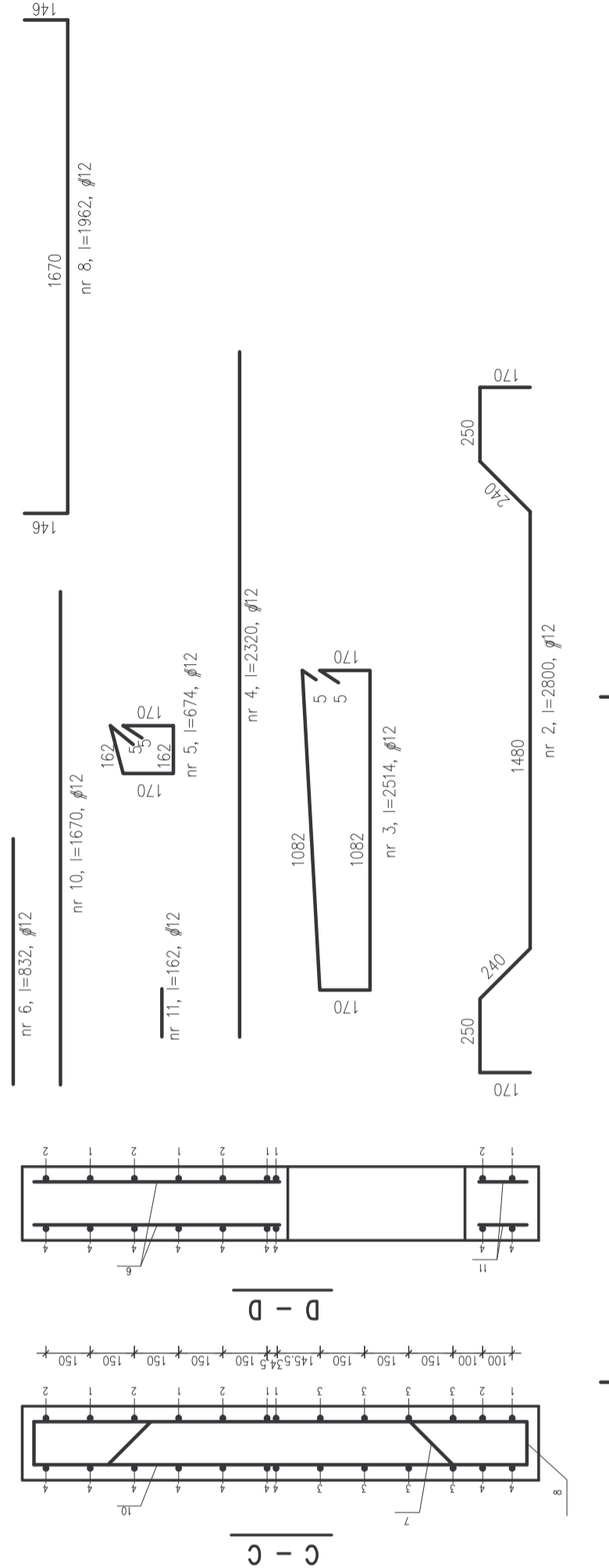
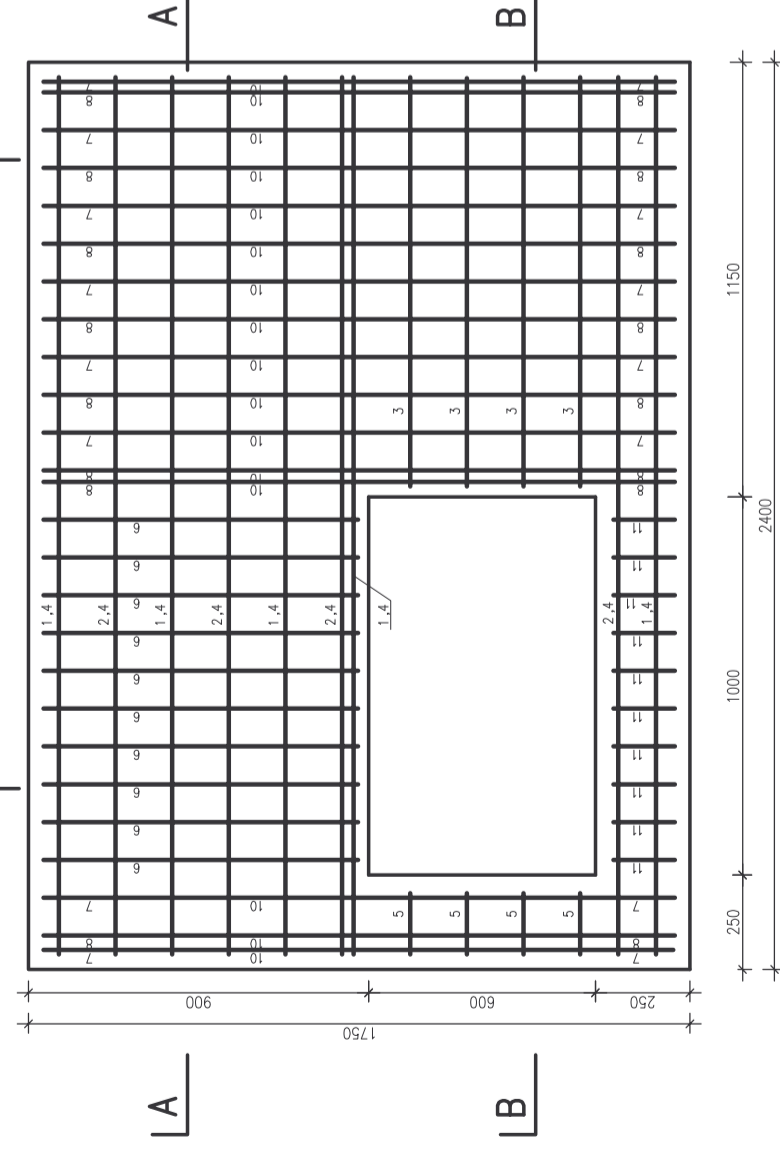
PRZEKRÓJ PRZEZ ŚCIANY

plyta górna (pokrywa)
wg. szczegółu
poniżej

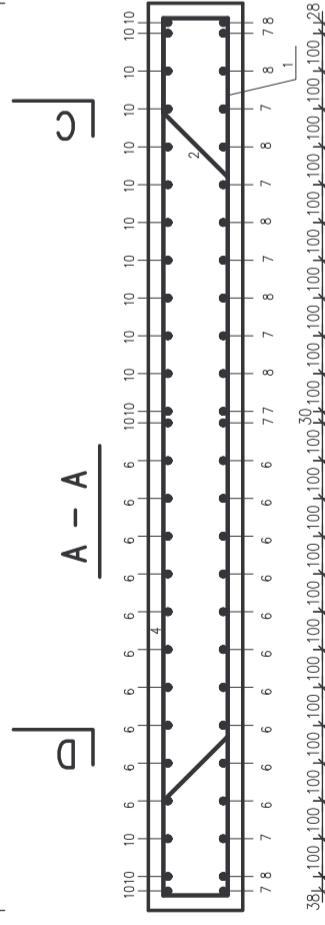


ładź cementowa
folia HDPE
beton B10

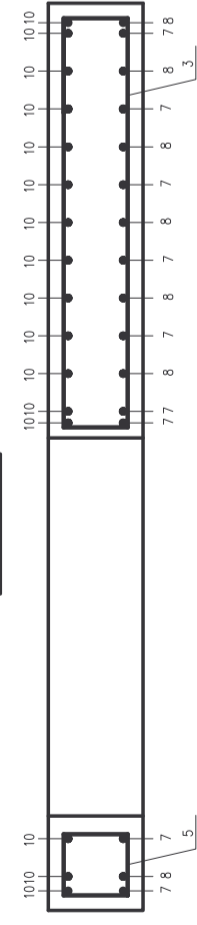
PLYTA GÓRNA (POKRYWA)




A - A



B - B



STUDNIA NR 2

 Ryszard Kowalski	PRACOWNIA PROJEKTOWA DRÓG I MOSTÓW mgr inż. Ryszard Kowalski 71-468 SZCZECIN ul. Sosnowa 6a tel./fax (091) 45 00 745		
	Nazwa i adres inwestycji Przebudowa kanalizacji telekomunikacyjnej i studni kablowych przy ulicy Grunwaldzkiej w Świnoujściu	Imię i Nazwisko inż. Stanisław Kamiński	Nr uprawnień 29/Sz/2000
Projektował	RYSUNEK NR 2		ARKUSZ NR 1/1

Beton: B30
Stal: A-II 18G2b
Otulina: 4cm
Do betonu dodać środek wodoszczelny
Hydrozol w ilości 15% masy cementu.