

## Właściwości oraz parametry techniczne tworzywa *Relumat 2000*

### Tworzywo

Nazwa Relumat jest chronionym znakiem towarowym i identyfikuje materiał z mieszanych tworzyw sztucznych, którego głównymi składnikami są polietylen (PE) i polipropylen (PP).

*Relumat 2000* jest materiałem z mieszanych tworzyw sztucznych posiadającym, wysoką gęstość, która nie obniża jednocześnie jego elastyczności.

Łatwość wbijania i wibrowania pokazuje wysoką jakość materiału.

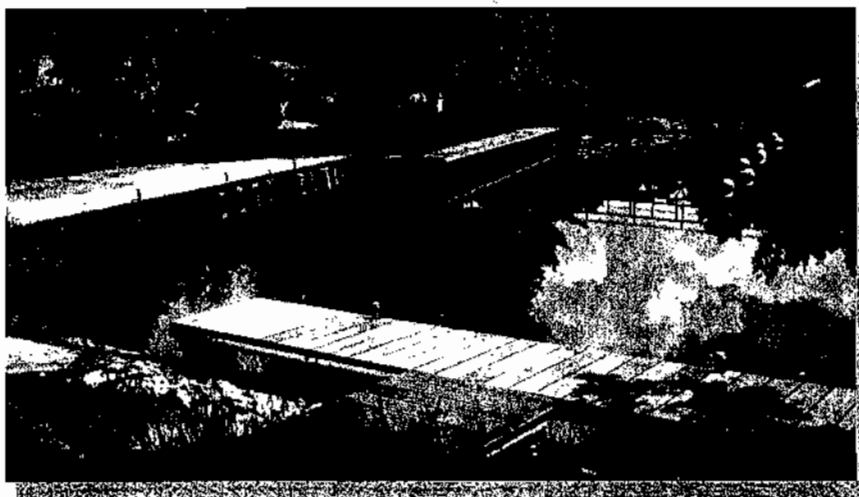
### Właściwości

- Nie rysuje się i nie odpryskuje
- Nie wymaga konserwacji i nie butwieje
- Odporne na czynniki atmosferyczne, także lód
- Odporny na wodę słodką i słoną, oleje, tłuszcze, kwasy, ług, sole jak i na szkodniki np. omulki
- Toksycznie nieszkodliwy oraz do powtórnego odzysku (przerobu)

### Parametry techniczne

DIN 53390 PN/EN ISO 178	Wytrzymałość na zginanie	10,8 N/mm <sup>2</sup>
DIN/EN/PN ISO 604	Wytrzymałość na ściskanie	16,3 N/mm <sup>2</sup>
DIN 53455 PN/EN ISO 527-1	Wytrzymałość na rozciąganie	16,8 N/mm <sup>2</sup>
DIN 53455	Ciagliwość	3,8 %
DIN 53457 PN/EN ISO 178	E-moduł wytrzymałości na zginanie	1.200 N/mm <sup>2</sup>
DIN 53420	Gęstość	0,96 g/cm <sup>3</sup>
	Gęstość rdzenia (PP)	0,77 g/cm <sup>3</sup>
	Gęstość powłoki rdzenia (PE)	1,00 g/cm <sup>3</sup>
EN/PN ISO 604	E-moduł wytrzymałości na ściskanie	1.070 N/mm <sup>2</sup>

## Pomosty z „Relumat 2000“



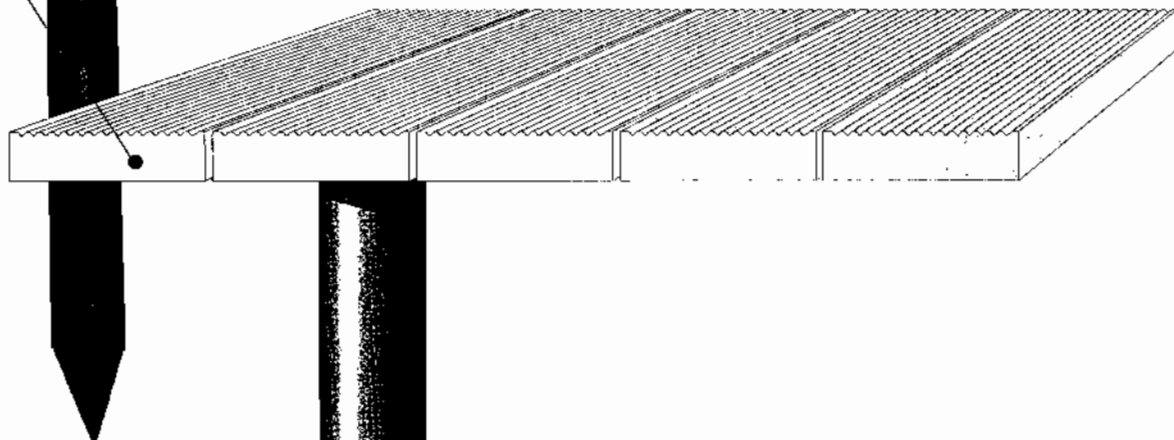
Pomost z produktów „Reluma“ buduje się z elementów, które potrafią wyrównywać różnice w wysokościach, szerokościach, kierunkach i odstępach.

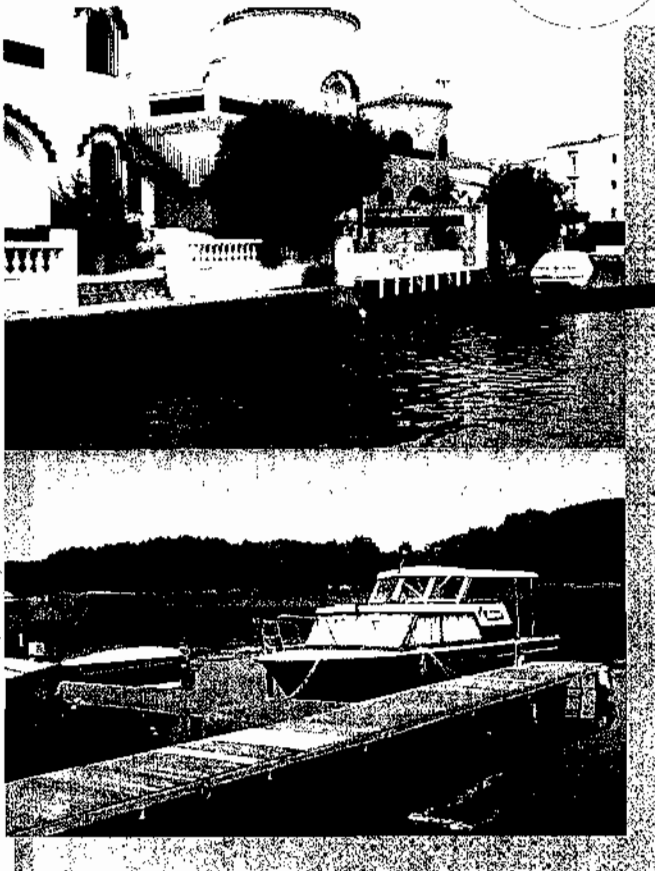
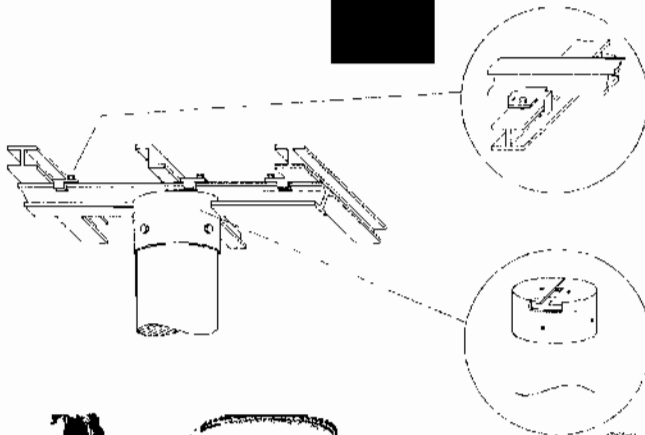
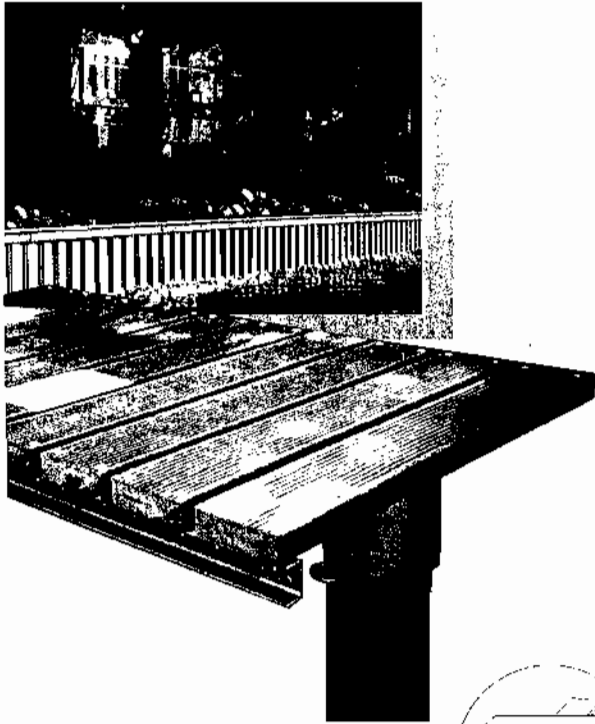
Pomost ten można zamontować na starych jak i na nowych palach. Po wbiciu pali nie są potrzebne żadne ciężkie urządzenia do budowy pomostu.

Istnieją systemy umożliwiające wsuwanie, zaciskanie i przesuwanie elementów.

Wszystkie pojedyncze elementy są z tworzyw sztucznych, stali powlekanych tworzywami sztucznymi, stali ocynkowanej i nierdzewnej, i **dlatego nie wymagają konserwacji i nie butwieją.**

Relumat 2000





## Produkt „Relumat 2000“

jest produktem przyszłości.

Jest on odporny na wszystkie warunki atmosferyczne, nie butwieje, nie wymaga żadnej konserwacji, wytrzymały na wysokie obciążenia, stateczny w kształcie, elastyczny i odporny na ścieranie nawet podczas silnych mrozów.

Relumat 2000 posiada największą chemiczną odporność na oleje, tłuszcze, sole, ług, kwasy i wydzieliny zwierzęce. Nie jest on zadomowieniem dla szkodników i robactwa.

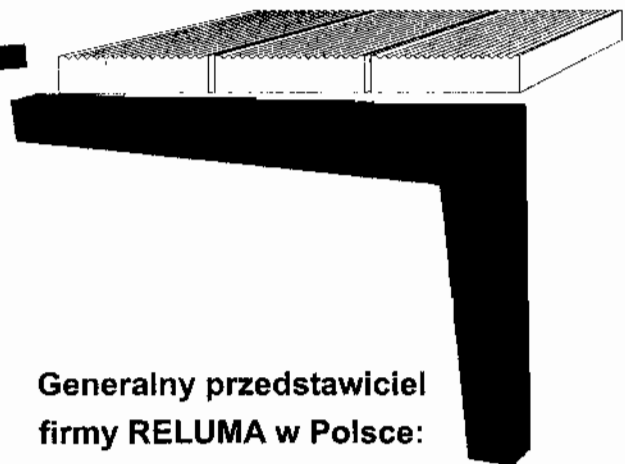
Jego odporność na rysowanie i odpryskiwanie czyni go bezpiecznym produktem.

Poprzez swoją barwę i strukturę powierzchniową idealnie dopasowuje się do krajobrazu.

Produkt ten można obrabiać wszystkimi powszechnie używanymi urządzeniami mechanicznymi, np: piła, wiertarka, frezarka, itp.

Jest on bezpieczny w montażu nawet w skrajnych warunkach, a jego żywotność oszczędza koszty w przyszłości.

Relumat 2000 otrzymał trzecie miejsce za swoje wspaniałe właściwości w konkursie „Produkt z wtórnych tworzyw sztucznych roku 2000” organizowanym przez Instytut FKUR w Krefeld.



**Generalny przedstawiciel  
firmy RELUMA w Polsce:**

„E.J.A.A.” Sp. z o.o.  
ul. Obwodowa 24  
84-240 Reda

Tel. (058) 782-23-53  
Tel/Fax (058) 782-23-54

*Relumat 2000*

 **Reluma**

- długości do 15 m; średnice do 500 mm w sprzedaży w stałych, własnych i specyficznych wymiarach
- do montażu wszystkimi powszechnie stosowanymi technologiami (wibrowanie, wbijanie, wplukiwanie)
- oszczędność czasu, poprzez najlepsze centrowanie i przenikanie oraz niski nakład obsługi ręcznej
- Żywotność „Relumat 2000“ oszczędza koszty w przyszłości



**- nie butwieje**

**- nie wymaga konserwacji**

**- wytrzymały na obciążenia**

**- stateczny w kształcie**

**- elastyczny**

*Relumat 2000*

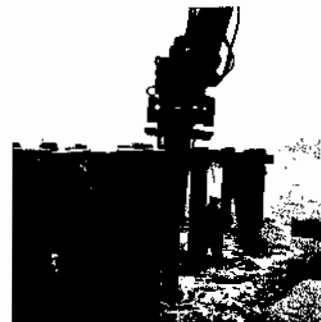
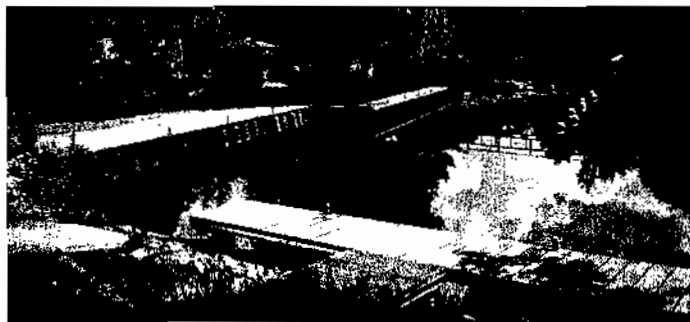
otrzymał trzecie miejsce za swoje wspaniałe właściwości w konkursie

„Produkt z wtórnych tworzyw sztucznych roku 2000”

organizowanym przez Instytut FKUR w Krefeld.

*Relumat 2000*

 **Reluma**  
Definitywne rozwiązania



- chemicznie odporny
- odporny na oleje, tłuszcze, sole i kwasy
- odporny na czynniki atmosferyczne, lód i szkodniki
- bezpieczny, ponieważ jest antypoślizgowy, nie rysuje się i nie odpryskuje
- odporny na silne mrozy i przemarzanie
- wysoka wytrzymałość na ścieranie
- bezpieczny montaż i obróbka nawet w skrajnych warunkach
- do uzyskania w różnych formach, powierzchniach i kolorach
- do przeróbki wszystkimi powszechnie używanymi narzędziami mechanicznymi np. piła, wiertarka, frezarka



- budowie do ochrony wybrzeża
- pale na ostrogi
- pale nośne
- budowie do ochrony wydm
- budowie do ochrony wałów przeciwpowodziowych
- ścianki szczelne
- modernizacja budowli wodnych i melioracyjnych

**Generalny przedstawiciel  
firmy RELUMA w Polsce:**

„E.J.A.A.” Sp. z o.o.  
ul. Obwodowa 24  
84-240 Reda

Tel. (058) 782-23-53  
Tel/Fax (058) 782-23-54