

## INFORMACJE O OBIEKCIE MOSTOWYM

1. Charakterystyka stanu istniejącego.
2. Mapa z lokalizacją.
3. Karta obiektu mostowego.
4. Przekroje poprzeczne – 3 egz.

## Charakterystyka stanu istniejącego

Most został oddany do eksploatacji w 1966 r. Most przechodzi przez cieśninę Starej Świny w ciągu ul. Mostowej na wyspę Karsibór w Świnoujściu.

Całkowita długość mostu wynosi około 390 m. Konstrukcja mostu składa się z jedenastu przęseł z jazdą górą. Przęsła skrajne (dojazdowe) wykonane są jako swobodnie podparte. Od strony północnej wykonano cztery przęsła betonowe o belkach kablobetonowych. Od strony południowej wykonano jedno przęsło o konstrukcji żelbetowej. Przęsła główne wykonano jako stalowe o dźwigarach kratowych ciągłych i pomoście żelbetowym prefabrykowanym.

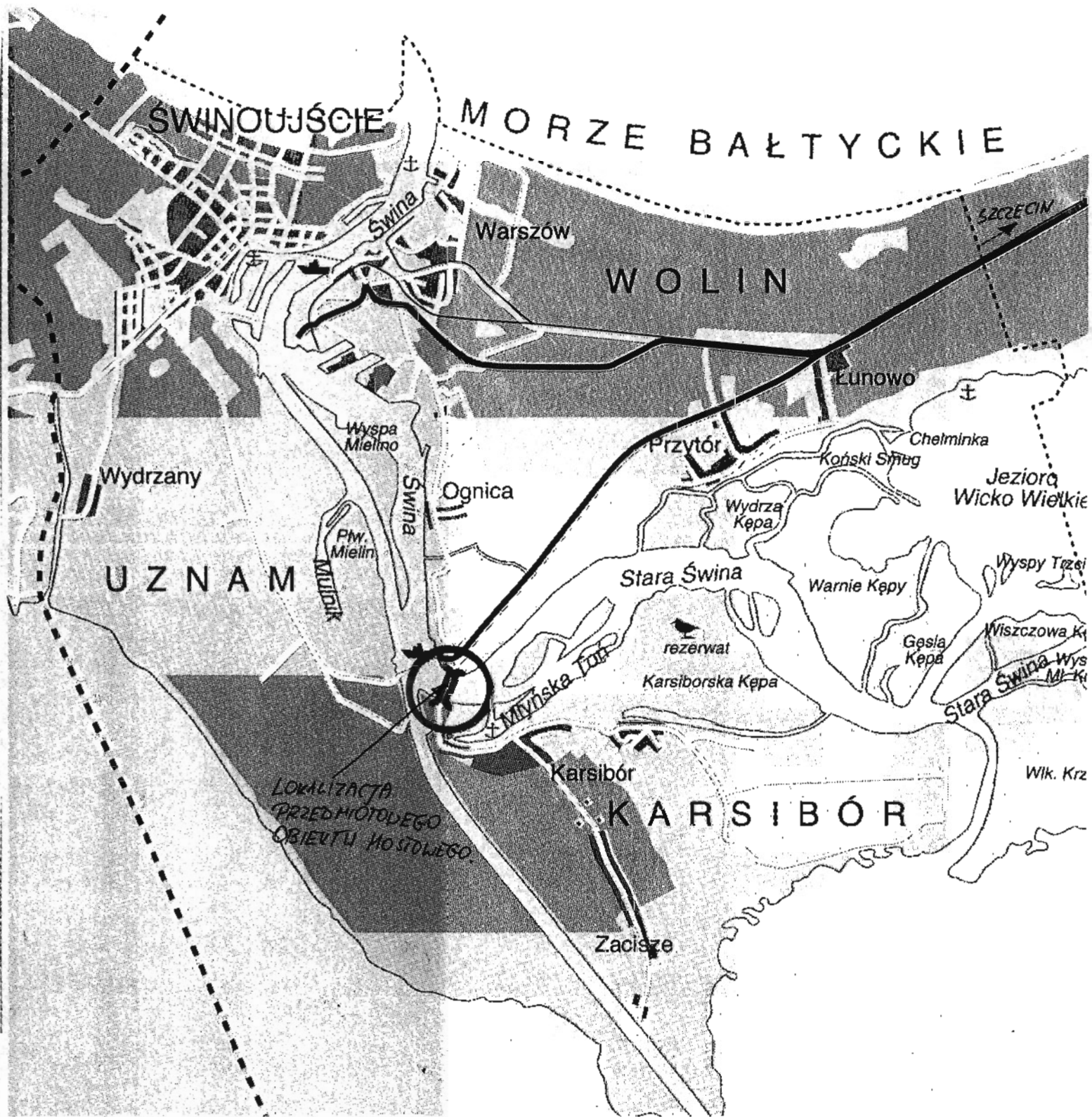
Przyczółki i filary są masywne – betonowe, skrzydła żelbetowe. Posadowienie przyczółków i filarów na palach żelbetowych prefabrykowanych.

Szerokość jezdni 4,20 m, szerokość opasek  $2 \times (0,49 + 0,53)$  m. Most nie posiada chodników. Całkowita szerokość mostu wynosi  $5,39 + 5,63$  m. Nawierzchnia jezdni wykonana jest jako bitumiczna. Balustrady są stalowe o słupkach z ceowników walcowanych i wypełnieniu z przeciągów poziomych. Szerokość użytkowa pomostu w świetle balustrad wynosi 5,20 m. Po i przy moście przechodzą kable teletechniczne, energetyczne i wodociąg.

Nawierzchnia jezdni bitumiczna ułożona jest na warstwie betonu ochronnego, izolacji i betonu wyrównawczego. Odwodnienie pomostu stalowymi wpustami-sączkami umieszczonymi przy krawężnikach. Odprowadzenie wody z wpustów rurami stalowymi.

W latach 1986/1988 wykonano remont i zabezpieczenie oczepów filarów poprzez wykonanie na nich nadbudowy (okładziny) żelbetowej. Remont obejmował wszystkie filary z wyjątkiem podpory rozdzielczej od strony południowej.

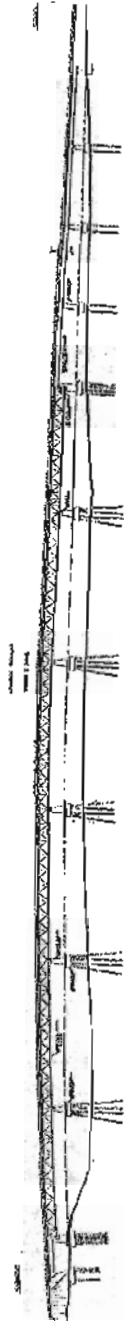
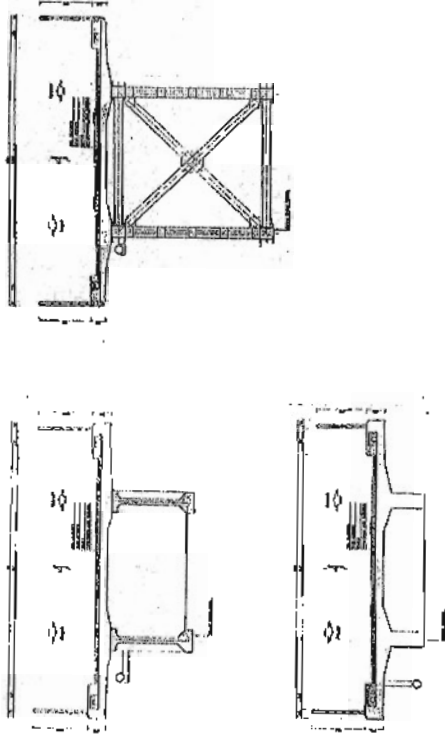
Po moście odbywa się mały ruch samochodowy z udziałem pojazdów dostawczych. Po moście przebiega linia autobusowa (komunikacja miejska). Ruch pieszych jest także mały. Na obiekcie występuje ograniczenie nośności do 15 t. Ruch samochodowy na moście jest sterowany sygnalizacją świetlną i odbywa się wahadłowo, przy moście nie tworzą się zatory. Wzrost natężenia ruchu samochodowego i pieszego występuje w okresie letnim, w czasie sezonu turystycznego.



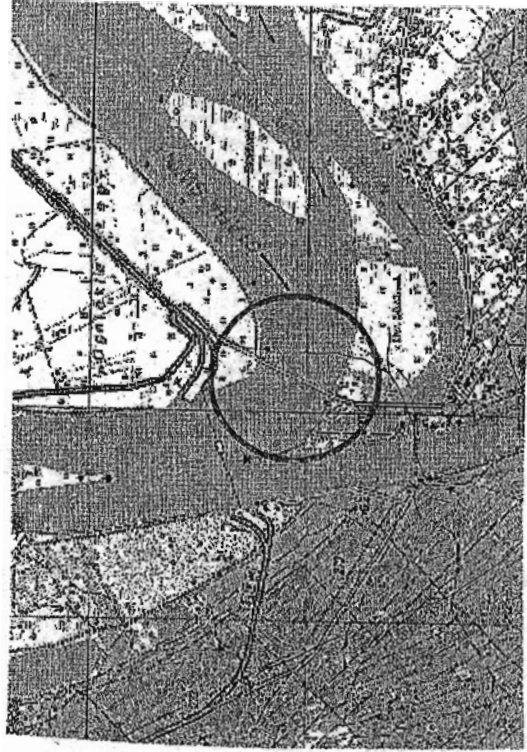
# KARTA OBIEKTU MOSTOWEGO

PRZEKRÓJ PODŁUŻNY  
 Skala 1:500

PRZEKROJE POPRZECZNE  
 Skala 1:200



PLAN SYTUACYJNY  
 Skala 1:25 000



## CHARAKTERYSTYKA PRZESZKODY

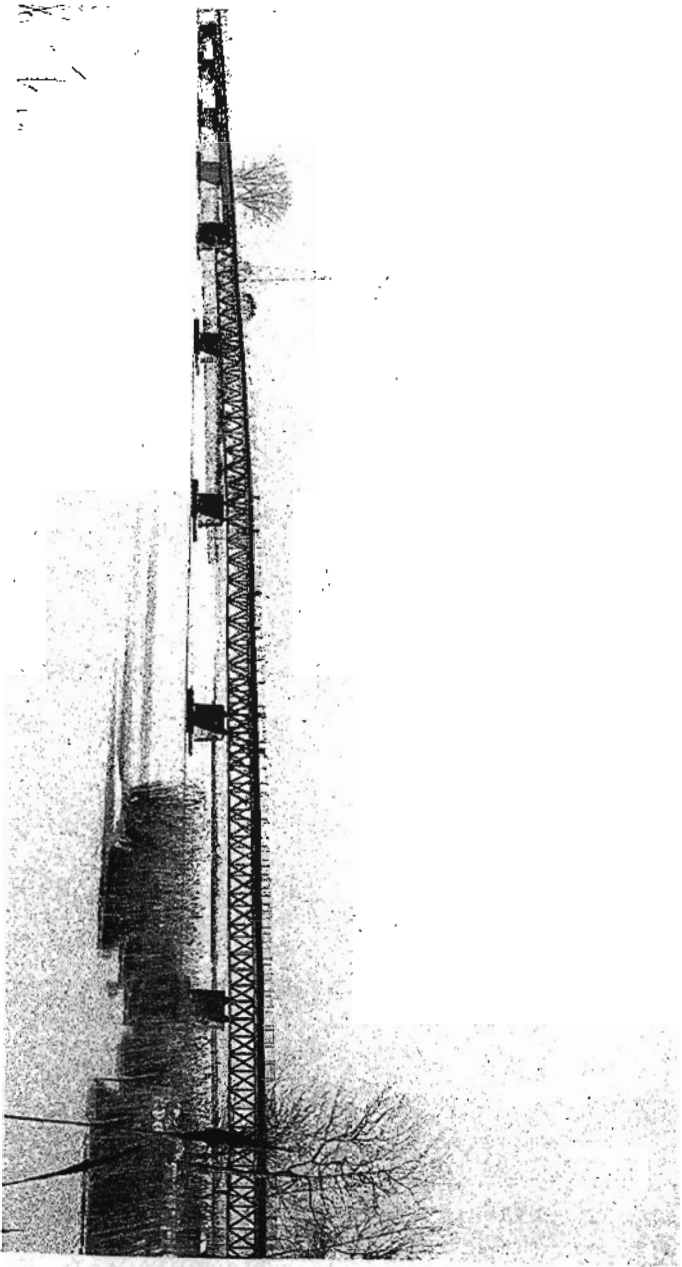
Stan rzeki przy średniej wodzie	Szerokość lustra	~ 36,50 m
	Głębokość największa	7,0 m
	Prędkość wody	0,3 - 1 m/s
Rodzaj i wysokość brzoźgów	Lewy	niški
	Prawy	niški
Rodzaj gruntu na dnle rzeki	PIASKI, ŚRZĘTWE I MIAKULE PYKASTE	
Możliwość urządzania brodu (przejazdu w poziomie szyn) i odległość od mostu (właduku), długość objazdu	BRZEK	
Charakterystyka terenu w rejonie obiektu	TEREN ZALEWOWY, GRZEŃSKI, MOKRADA	

## CHARAKTERYSTYKA OBIEKTU

Rodzaj konstrukcji ustroju mostowego	BEZKI KARŁOBETONOWE, KORTYKALICOWE STALOWE CIĄGŁE OPARZ ŻELBETOWE
Rodzaj konstrukcji przyczółków i filarów	PEWNOŚCIOWA, BETON ZBRÓJONY
Sposób posadowienia podbór	PALĘ MIEJMIANE PREFABRYKOWANE ŻELBETOWE
Rodzaj nawierzchni na moście	ASFALTOBETON
Rodzaj nawierzchni na dojazdach	ASFALTOBETON
Klasa obciążań	II KLASA
Podstawa określenia klasy obciążania (numer normy)	PN-6915-10000, PN-6915-10050
Nobność użytkowa	150 KN
Numer klasyfikacyjny obciążenia wskazowego wg standardów NATO	
Miejsce przechowywania dokumentacji	URZĄD MIASTA ŚWINOUJŚCIA WYDZIAŁ INFRAKRA MIASTA UL. WOJSKA POLSKIEGO 4/5 72-600 ŚWINOUJŚCIE
Rok budowy / rok modernizacji	1965-1966
Asortyment zlokalizowanych urządzeń	-

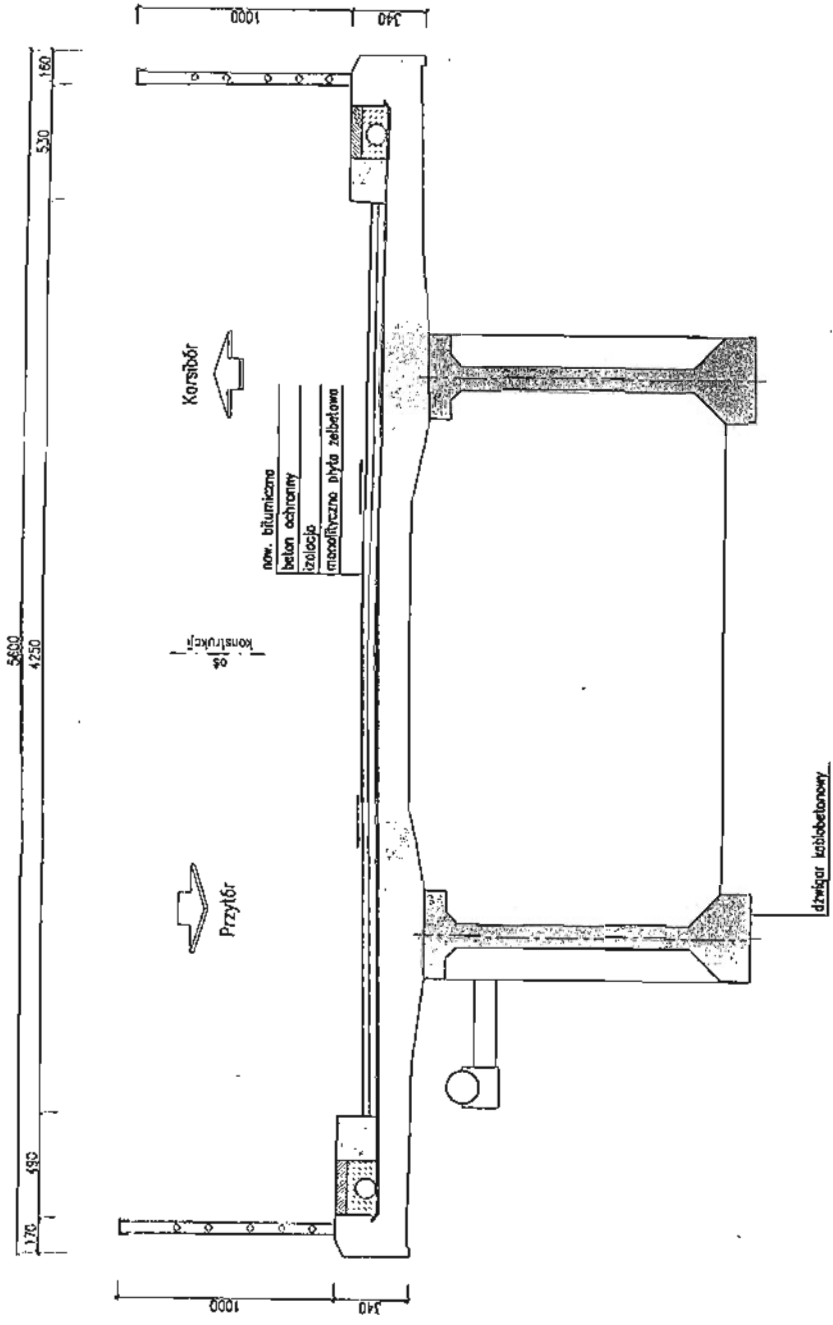
1. Do albumu kart obiektów mostowych należy dołączyć:  
 wykaz obiektów z podaniem JNT obiektu, jego lokalizację (rzeka, miejscowość), ilość arkuszy kart i zdjęć, stron, adnotacje o włączeniu / wyłączeniu karty z albumu;  
 mapę sieci dróg obejmującą obszar zarządzania z lokalizacją obiektów mostowych wyszczególnionych w wykazie.

10-1-10

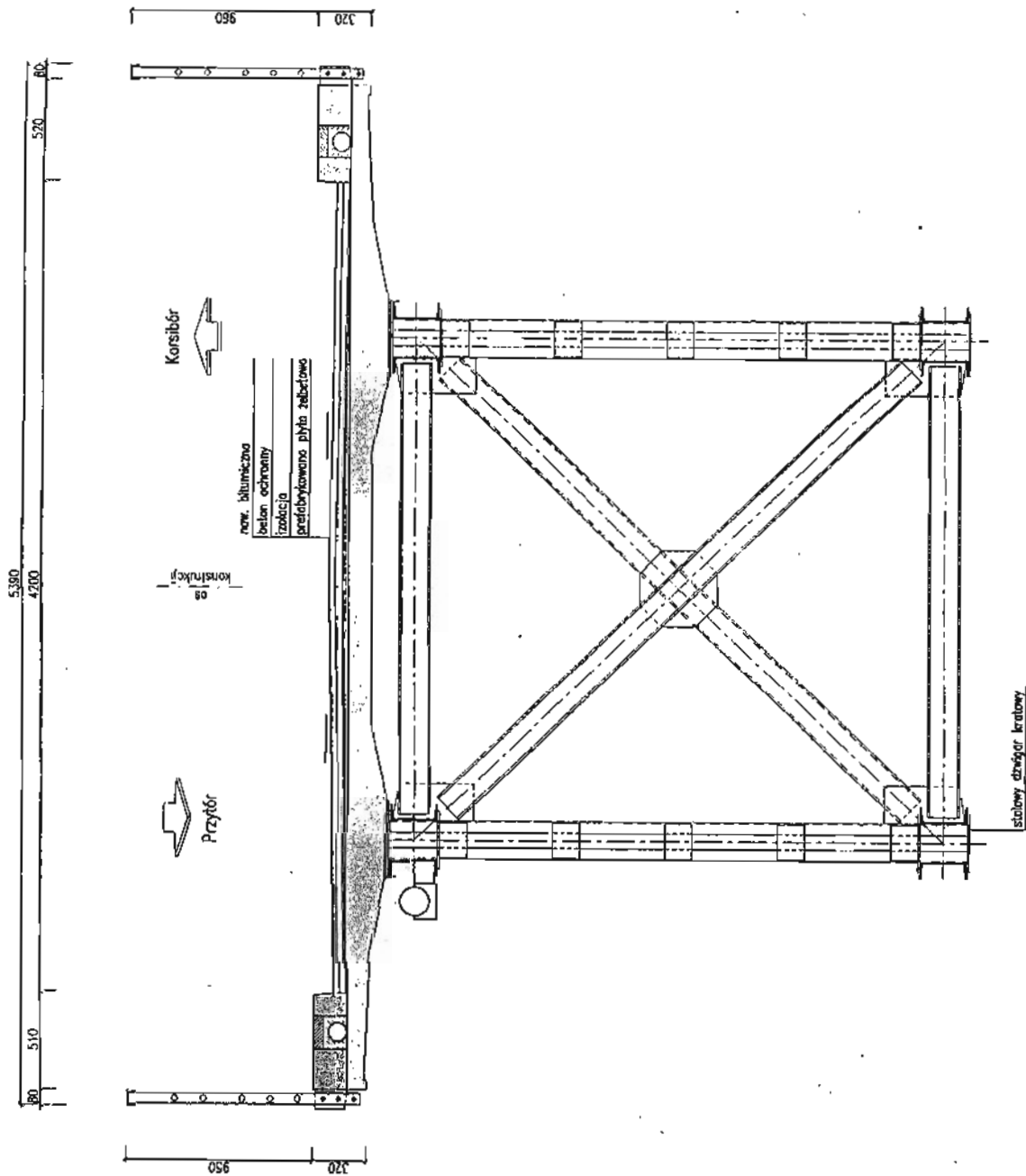


40/7

Przekrój poprzeczny 1:25



# Przekrój poprzeczny 1:25



Przekrój poprzeczny 1:25

