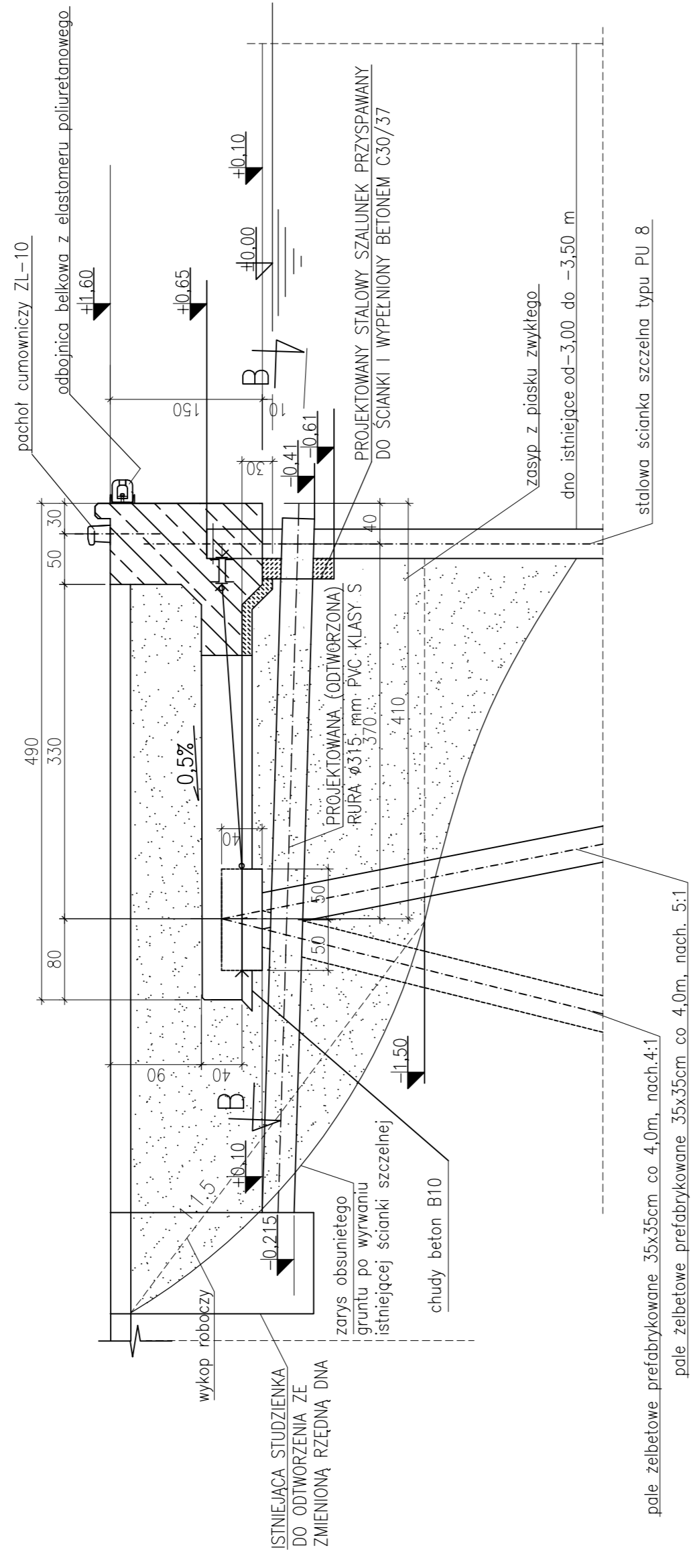
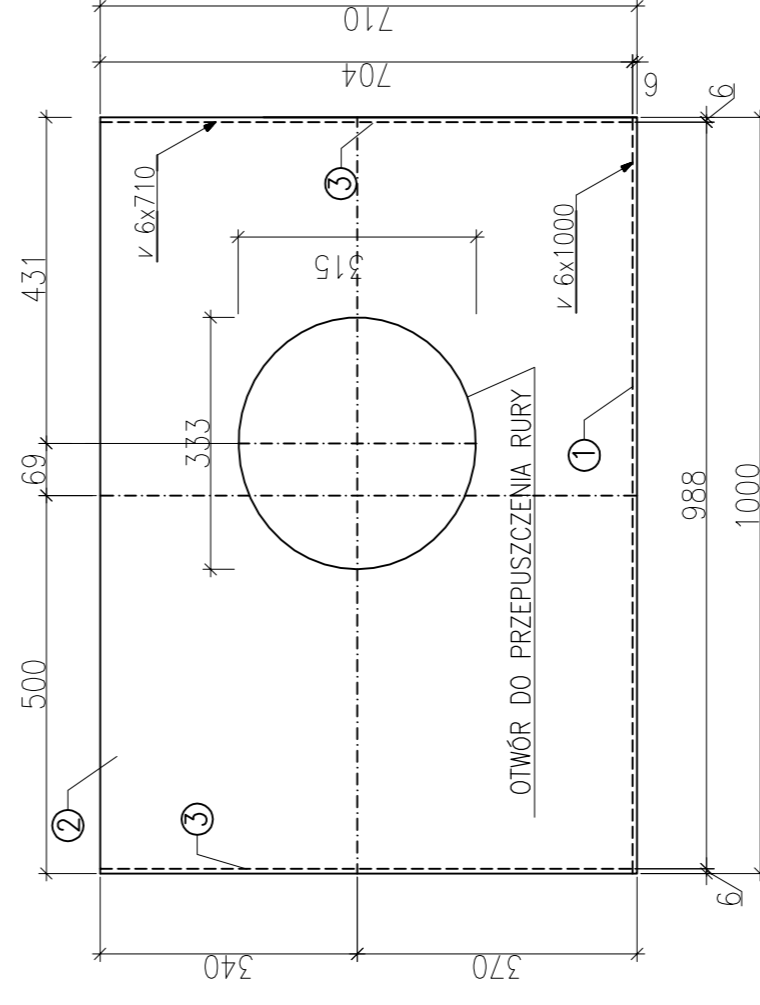


NABRZEŻE KUTROWE I
PRZEKRÓJ A-A

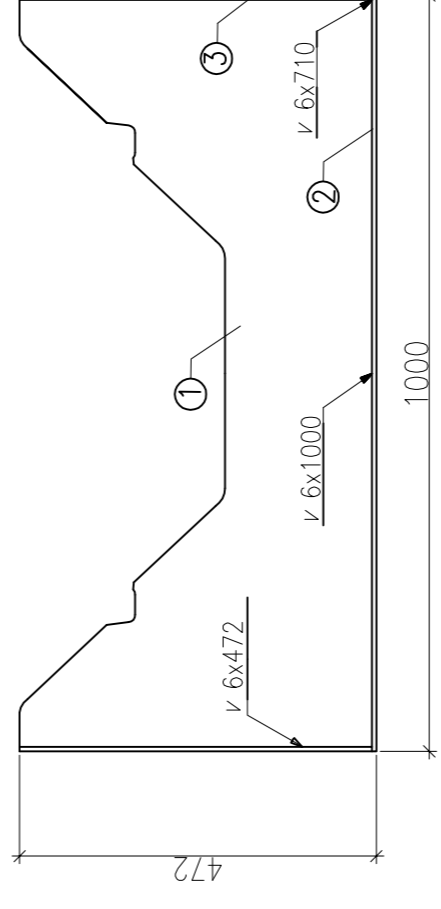


pole zebelone prefabrykowane 35x35cm co 4,0m, nach. 4:1
pole zebelone prefabrykowane 35x35cm co 4,0m, nach. 5:1

WIDOK SZALUNKU OD
STRONY ŁĄDU



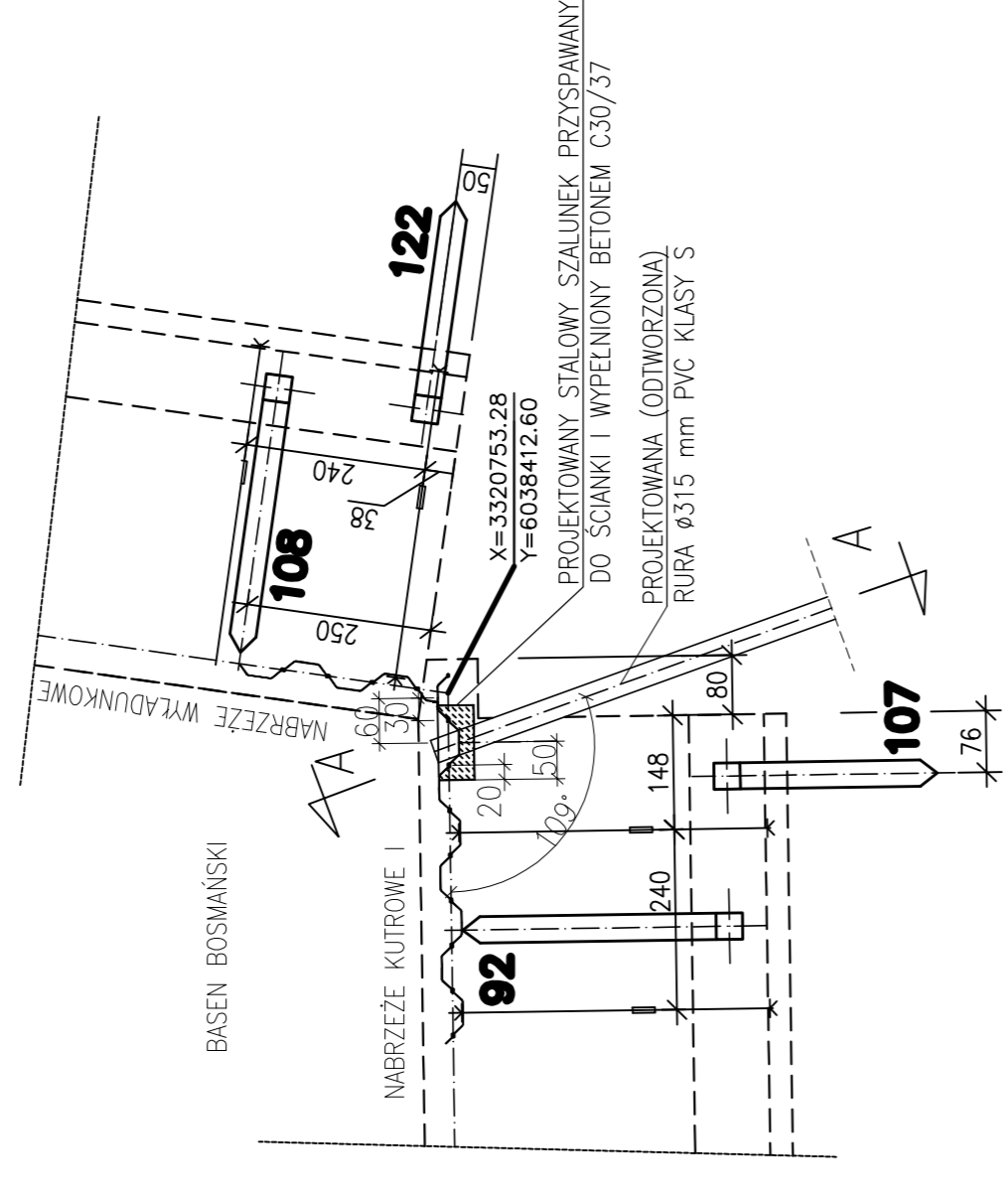
RZUT POZIOMY SZALUNKU



UWAGI:

1. WYKONAĆ 1 KOMPLET
2. STAL SŁ35
3. ELEKTRODY ER 146
4. ELEKTRODY DO SPAWANIA POD WODĄ

STYK NABRZEŻY KUTROWEGO "I" ORAZ WYŁĄDNIKOWEGO
PRZEKRÓJ B-B



redan
BIURO PROJEKTOWO-INŻYNIERSKIE Sp. z o.o.
UL. JABŁONSKA 69, 70-386 SZCZECIN
TELEFAX (091) 462 49 91

PRACOWNIA KONSTRUKCYJNA
BAYER PROJEKT
ul. Świerżewicza 10
85-112 Bydgoszcz
tel. (051) 42 81 32, e-mail: bayer@bayerprojekt.pl

PROJEKT WYKONAWCZY
ZAGOSPODAROWANIE TERENU BĄSENU
WYŁĄDNIKOWEGO NA BAZIE RIBACIA
W ŚWINKUSZU

ADRES INWESTYCJI
ŚWINKUSZE
UL. WAP. 1, 42-5, 76-49, 08683-14

INWESTOR
GMINA MIASTO ŚWINKUSZE
UL. WAP. 1, 42-5, 76-49, 08683-14

OBIEKT
NABRZEŻA PORTU RYBACZEGO
(BĄSENU BOSMAŃSKIEGO)

TYTUŁ RYSUNKU
PRZEJŚCIE PRZEZ NABRZEŻE KUTROWE I
ISTNIEJĄCEJ RURY Ø315 mm

PROJEKTOWAŁ:
mgr inż. Ryszard Ziemniak
mgr inż. Michał Czarnogaj
spec. bud. inżyn.

SPRAWDZIŁ:
mgr inż. Ryszard Ziemniak
mgr inż. Michał Czarnogaj
spec. bud. inżyn.

OPRACOWAŁ
mgr inż. Dariusz Wasik

KOORDYNACJA PRAC PROJEKTOWYCH:
mgr inż. Michał Czarnogaj

BRANŻA: KONSTRUKCJA

FAZA: PROJEKT WYKONAWCZY

SKALA: 1:50
DATA: KWIECIEŃ 2007
NR RYS.: R407
ID

PROJEKT I PRACA AUTORSKA ZASTRZEŻENIE. WSKAZANIE
PROJEKTANTA ORAZ WSKAZANIE FOTELI I FOTODRAWIEN
I DOKONYWANIE ZMIAN WYKONAWCZYCH WŁASCIWYMI
KONSTRUKCYJNAMI.

ZESTAWIENIE STALI

NR	PROFIL	DLUGOŚĆ 1 SZTUKI	MASA JEDNO- STKOWA	MASA 1 SZTUKI	ILOŚĆ	MASA ŁĄCZNA
	mm	mm	kg/m	kg	sztuki	kg
1	BLACHA 472x6	1000	28,32	28,32	1	28,32
2	BLACHA 710x6	1000	33,44	33,44	1	33,44
3	BLACHA 472x6	710	22,23	15,78	2	31,56
						MASA ŁĄCZNA
						93,32

KUBATURA BETON C30/37: 0,25m³

5. KLASA WADLIWOŚCI ZŁĄCZY SPAWANYCH W2
6. SPÓD SZALUNKU I KSZTAŁT OTWORU WYKONAĆ
WG SZABLONU (RÓWNIŻ W ŚCIANCE SZCZELNEJ)
7. DOPASOWAĆ DO ISTNIEJĄCYCH WYMIARÓW