

± 0.00 = 1.90 m n.p.m.

redan
 BIURO PROJEKTOWO-NIEMIERNSKIE sp. z o.o.
 UL. JAGIELLOŃSKA 69 70-382 SZCZECIN
 TEL./FAX 091 462 40 91

NAZWA INWESTYCJI
 PRACOWNIA PROJEKTOWA
**ZAKOŃCZONIE TERENU BASENU
 WOSMANSKIEGO NA BAZIE RYBACKA
 W ŚWINOUJŚCIE**

ADRES INWESTYCJI
 UL. WOSMANSKIEGO
 74-600 ŚWINOUJŚĆ
 DZ. NR 2/1.3.42.5.75.45.0868 14

INWESTOR
 GMINA MIASTO ŚWINOUJŚĆ
 UL. WOSMANSKIEGO 15
 74-600 ŚWINOUJŚĆ

OBJEKT
 BUDYNEK SOCJALNO - MIESZKANIOWY

TYTUŁ KRS/RS
PRZEKRÓJ E-E

PROJEKTOWAŁ
 mgr inż. arch. Michał Anonimowicz
 UP/Bud nr 65/55/2001

OPRACOWAŁ
 mgr inż. arch. Bożena Tyśka

KORDYNACJA PRAC PROJEKTOWYCH
 mgr inż. arch. Michał Czarnogaj

BRANŻA
ARCHITEKTURA

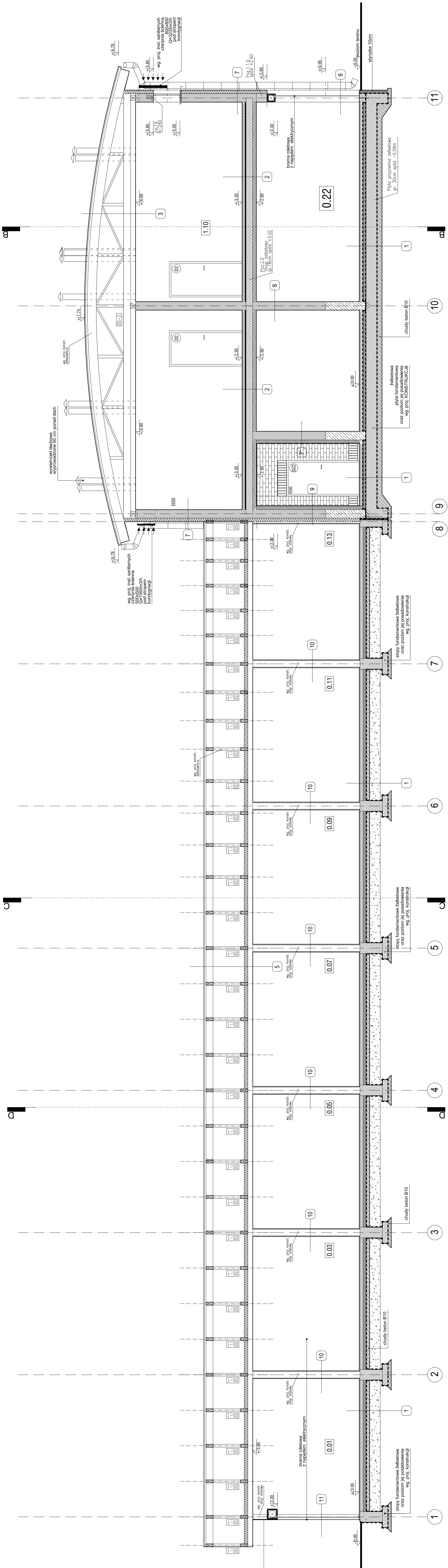
FAZA
 PROJEKT WYKONAWCZY

SKALA
 DATA
1:50 MARZEC 2007

NR KRS
R-02/ 23

PRWA AUTORSKIE ZASTRZEŻENIE. ZABODOWIENIE I ZMIANAM
 PROJEKTU BEZ POZWOLENIA PRAWNE AUTORSKIE ZASTRZEŻENIE. ZABODOWIENIE I ZMIANAM
 PROJEKTU BEZ POZWOLENIA PRAWNE AUTORSKIE ZASTRZEŻENIE. ZABODOWIENIE I ZMIANAM
 PROJEKTU BEZ POZWOLENIA PRAWNE AUTORSKIE ZASTRZEŻENIE. ZABODOWIENIE I ZMIANAM

przekrój e-e



spis warstw w przegrodach

- | | | | | | | | | | | | |
|---------------------------------------|-----------------------------------|--|--|-------------------------------------|--|-------------------------------------|-------------------------------------|-------------------------------------|-------------------------------------|--------------------------------------|--------------------------------------|
| 1 podłoga na gruncie | 1 podłoga na parterze | 2 ściana zewnętrzna I piętra | 3 dach | 4 ściana zewnętrzna I piętra | 5 dach | 6 ściana zewnętrzna I piętra | 7 ściana zewnętrzna I piętra | 8 ściana zewnętrzna I piętra | 9 ściana zewnętrzna I piętra | 10 ściana zewnętrzna I piętra | 11 ściana zewnętrzna I piętra |
| - utwardzenie posadzki 2-3 mm | - warstwa wykończeniowa-gres 6 cm | - blacha trapezowa 2.2 cm | - papa podkładowa 2.2 cm | - płytki klinikerowe 10 cm | - papa podkładowa 2.2 cm | - płytki klinikerowe 10 cm | - płytki klinikerowe 10 cm | - płytki klinikerowe 10 cm | - płytki klinikerowe 10 cm | - płytki klinikerowe 10 cm | - płytki klinikerowe 10 cm |
| - beton 8 cm | - folia PE 4 cm | - deskiowanie pełne 24 cm | - deskiowanie pełne 24 cm | - styropian EPS50 040 24 cm | - deskiowanie pełne 24 cm | - styropian EPS50 040 24 cm | - styropian EPS50 040 24 cm | - styropian EPS50 040 24 cm | - styropian EPS50 040 24 cm | - styropian EPS50 040 24 cm | - styropian EPS50 040 24 cm |
| - styropian twarde EPS 100-040 4 cm | - folia PE 15 cm | - wiatroizolacja 20 cm | - wiatroizolacja 20 cm | - styropian EPS50 040 24 cm | - wiatroizolacja 20 cm | - styropian EPS50 040 24 cm | - styropian EPS50 040 24 cm | - styropian EPS50 040 24 cm | - styropian EPS50 040 24 cm | - styropian EPS50 040 24 cm | - styropian EPS50 040 24 cm |
| - styropian twarde EPS 100-040 4 cm | - folia PE 15 cm | - deskiownica wg proj. konstrukcji 20 cm | - deskiownica wg proj. konstrukcji 20 cm | - styropian EPS50 040 24 cm | - deskiownica wg proj. konstrukcji 20 cm | - styropian EPS50 040 24 cm | - styropian EPS50 040 24 cm | - styropian EPS50 040 24 cm | - styropian EPS50 040 24 cm | - styropian EPS50 040 24 cm | - styropian EPS50 040 24 cm |
| - 2x folia PE 8 cm | - styropian EPS50 040 10 cm | - izolacja folioporozszczeniowa 20 cm | - izolacja folioporozszczeniowa 20 cm | - styropian EPS50 040 24 cm | - izolacja folioporozszczeniowa 20 cm | - styropian EPS50 040 24 cm | - styropian EPS50 040 24 cm | - styropian EPS50 040 24 cm | - styropian EPS50 040 24 cm | - styropian EPS50 040 24 cm | - styropian EPS50 040 24 cm |
| - płyta fundamentowa wg. proj. konst. | - styropian EPS50 040 10 cm | - sufit podwieszany z płyt gk 20 cm | - sufit podwieszany z płyt gk 20 cm | - styropian EPS50 040 24 cm | - sufit podwieszany z płyt gk 20 cm | - styropian EPS50 040 24 cm | - styropian EPS50 040 24 cm | - styropian EPS50 040 24 cm | - styropian EPS50 040 24 cm | - styropian EPS50 040 24 cm | - styropian EPS50 040 24 cm |

uwagi:

- WSZYSTKIE WYMIARY BEZWZGLĘDNE SPRAWDZIĆ NA PŁACU BUDOWY
- PRZED ZAMÓWIENIEM STOLARKI OKIENNEJ I DRZWIOWEJ SPRAWDZIĆ ILOŚĆ I WYMIARY OTWORÓW
- OTWORY I PRZEBCIA INSTALACYJNE BEZWZGLĘDNE KOORDYNOWAĆ Z PROJ. KONSTRUKCJI I ARCHITEKTURY
- UKŁAD WSZYSTKICH ELEMENTÓW KONSTRUKCYJNYCH WG. PR.W. KONSTRUKCJI
- UKŁAD ODBRYW, OŚWIETLENIOWYCH SKOORDYNOWAĆ Z PRZEBIEGIEM INNYCH INSTALACJI
- WSZYSTKIE SYTEMOWE ROZWIĄZANIA DETALI WYKONAĆ ZGODNIE ZE SZTUKĄ BUDOWLANĄ
- IZOLACJE PIONOWE I POZIOME WYKONAĆ ZGODNIE ZE SZTUKĄ BUDOWLANĄ ZAPEWNIĄJĄC CIĄGŁOŚĆ IZOLACJI
- RYNNY I RURY SPUSTOWE, OBRÓBKĘ BLACHARSKIE WYKONAĆ Z BLACHY TYTANOWO CYNKOWEJ GR 0.5 MM W KOLORZE CIEMNO SZARYM
- MONTAZ PŁYT WARSZTOWYCH WYKONAĆ WG. TECHNOLOGII PRODUCENTA NP. FIRMY RUIKKI
- WSZYSTKIE POZYCIE KOORDYNOWAĆ Z PROJ. KONSTRUKCJI