

legenda:

- pyłka kruszona - wapieniasty
szlam B20 - w grubość 15 cm wg PB, Konstrukcja
lytek cementowo - wapieniasty
- pyłka kruszona - wapieniasty
szlam B20 - w grubość 15 cm wg PB, Konstrukcja
lytek cementowo - wapieniasty
- pyłka kruszona - wapieniasty
szlam B20 - w grubość 15 cm wg PB, Konstrukcja
lytek cementowo - wapieniasty
siatka stalowa 10x10 cm w 200 mm
siatka stalowa 10x10 cm w 200 mm
- pyłka kruszona - wapieniasty
szlam B20 - w grubość 15 cm wg PB, Konstrukcja
lytek cementowo - wapieniasty
siatka stalowa 10x10 cm w 200 mm
siatka stalowa 10x10 cm w 200 mm
- pyłka kruszona - wapieniasty
szlam B20 - w grubość 15 cm wg PB, Konstrukcja
lytek cementowo - wapieniasty
siatka stalowa 10x10 cm w 200 mm
siatka stalowa 10x10 cm w 200 mm

- pyłka kruszona - wapieniasty
szlam B20 - w grubość 15 cm wg PB, Konstrukcja
lytek cementowo - wapieniasty
siatka stalowa 10x10 cm w 200 mm
siatka stalowa 10x10 cm w 200 mm
- pyłka kruszona - wapieniasty
szlam B20 - w grubość 15 cm wg PB, Konstrukcja
lytek cementowo - wapieniasty
siatka stalowa 10x10 cm w 200 mm
siatka stalowa 10x10 cm w 200 mm
- pyłka kruszona - wapieniasty
szlam B20 - w grubość 15 cm wg PB, Konstrukcja
lytek cementowo - wapieniasty
siatka stalowa 10x10 cm w 200 mm
siatka stalowa 10x10 cm w 200 mm
- pyłka kruszona - wapieniasty
szlam B20 - w grubość 15 cm wg PB, Konstrukcja
lytek cementowo - wapieniasty
siatka stalowa 10x10 cm w 200 mm
siatka stalowa 10x10 cm w 200 mm
- pyłka kruszona - wapieniasty
szlam B20 - w grubość 15 cm wg PB, Konstrukcja
lytek cementowo - wapieniasty
siatka stalowa 10x10 cm w 200 mm
siatka stalowa 10x10 cm w 200 mm

obudowy górnego instalacyjnych na uszczelnienie
maszynowy gr 30 mm odczynny PPR GR

folię ochronną na szpachle, wykonaną z PIR-om
wypełnioną 6cm warstwą mineralną izolacją
od strony pom., "noki" PKM GK-GK,
a z drugiej GK-GK w przypadku aspirowania owych
pom., "noki" stalowe 20x20 mm GK-GK

± 0.00 = 1.85 m n.p.m.

rzut i piętra

redan
BIURO PROJEKTOWO-KONSTRUKCYJNE SP. z o.o.
UL. JAGIELLOŃSKA 102, 01-206 WARSZAWA
TEL. 22 634 10 00, FAX (0)21 462 40 81

**PROJEKT WYKONAWCZY - ETAPENI BARSKI
BISMARCKIEGO NA BAZIE RYBACKI
W ŚWIDOUJECU**

PROJEKT WYKONAWCZY
OPRACOWAŁ: mgr inż. **MIŁOŚĆ**
KONTROLOWAŁ: mgr inż. **MIŁOŚĆ**
WYKONAWCZO: **MIŁOŚĆ**

OPRACOWAŁ: mgr inż. **MIŁOŚĆ**
mgr inż. **MIŁOŚĆ**
mgr inż. **MIŁOŚĆ**
mgr inż. **MIŁOŚĆ**

Tytuł rysunku:
RZUT I PIĘTRA

PROJEKTOWAŁ: mgr inż. **MIŁOŚĆ**
mgr inż. **MIŁOŚĆ**
mgr inż. **MIŁOŚĆ**
mgr inż. **MIŁOŚĆ**

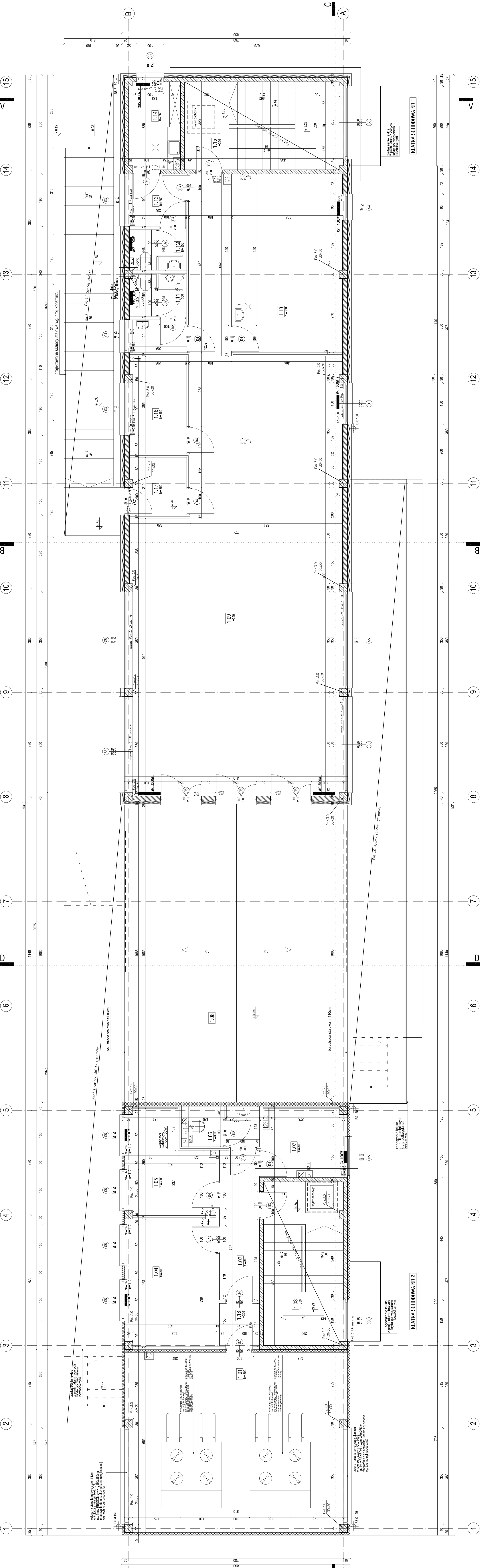
OPRACOWAŁ: mgr inż. **MIŁOŚĆ**
mgr inż. **MIŁOŚĆ**
mgr inż. **MIŁOŚĆ**
mgr inż. **MIŁOŚĆ**

INFORMACJA PRZĄD PROJEKTOWYCH:
IMIĘ I NAZWIŚCIE: **ARCHITEKTURA**
FUNKCJA: **PROJEKT WYKONAWCZY**
SKALA: **1:50**
DATA: **KWIECIEŃ 2007**
NR RYS.: **R-02/2**

PROJEKT TECHNICZNY PRACOWNIA ARCHITEKTURALNA I STUDIÓ
PROJEKTOWO-KONSTRUKCYJNE SP. z o.o. ul. Jagiellońska 102, 01-206 Warszawa
REGON 141467059 NIP 525-025-0068

| nr pom. | rozmiar pomieszczenia | pow. m2 |
|---------|---------------------------|---------------|
| 1.01 | wytwornia lodu tuszkowego | 52.09 |
| 1.02 | kuchnia | 8.16 |
| 1.03 | klitka szobowa | 13 |
| 1.04 | kom. komunikacyjny | 10.98 |
| 1.05 | kom. biurowe | 3.20 |
| 1.06 | kom. biurowe | 7.70 |
| 1.07 | kom. biurowe | 7.70 |
| 1.08 | salas zaprawdy | 66.77 |
| 1.09 | salas zaprawdy | 93.06 |
| 1.10 | zapleczko | 9.61 |
| 1.11 | wc damskie | 5.50 |
| 1.12 | przeleśnik | 2.83 |
| 1.13 | przeleśnik | 3.95 |
| 1.14 | przeleśnik | 5.03 |
| 1.15 | magazyn | 16.00 |
| 1.16 | przeleśnik | 10.77 |
| 1.17 | przeleśnik | 5.40 |
| 1.18 | przeleśnik | 2.17 |
| | suma | 411.15 |

- UWAGI:**
- WSZYSTKIE WYMIARY BEZWZGLĘDNE SPRAWDZIĆ
 - WYMIARY WYKONAWCZE I DRZWIOWEJ PRZEGLĄDZ LDCI WYMIARY OTWOROW
 - OTWORY I PRZEGLĄDZ INSTALACYJNE BEZWZGLĘDNE
 - KOORDYNOWAĆ Z PROJ. KONSTRUKCYJNY ARCHITEKTURY
 - UKŁAD WSZYSTKICH ELEMENTÓW KONSTRUKCYJNYCH WZGLĘDNE DO OSI PRZEBIEGU
 - WYKONAĆ ZGODNIE ZE SZTUKA BUDOWLANA
 - WYKONAĆ ZGODNIE ZE SZTUKA BUDOWLANA
 - IZOLACJE FONOWE I POZOINE WYKONAĆ ZGODNIE ZE SZTUKA BUDOWLANA ZAPRAWIAJĄC CIĄGIŚCISŁIZOLACJI
 - MONTAŻ PŁYT WARSZTOWYCH WYKONAĆ ZGODNIE ZE SZTUKA BUDOWLANA
 - STOLARKA OBRONA Z POCZĄTKU
 - WSZYSTKIE POZYCJE KOORDYNOWAĆ Z PROJ. KONSTRUKCYJNY



KLATKA SCHODOWA NR 2

KLATKA SCHODOWA NR 1