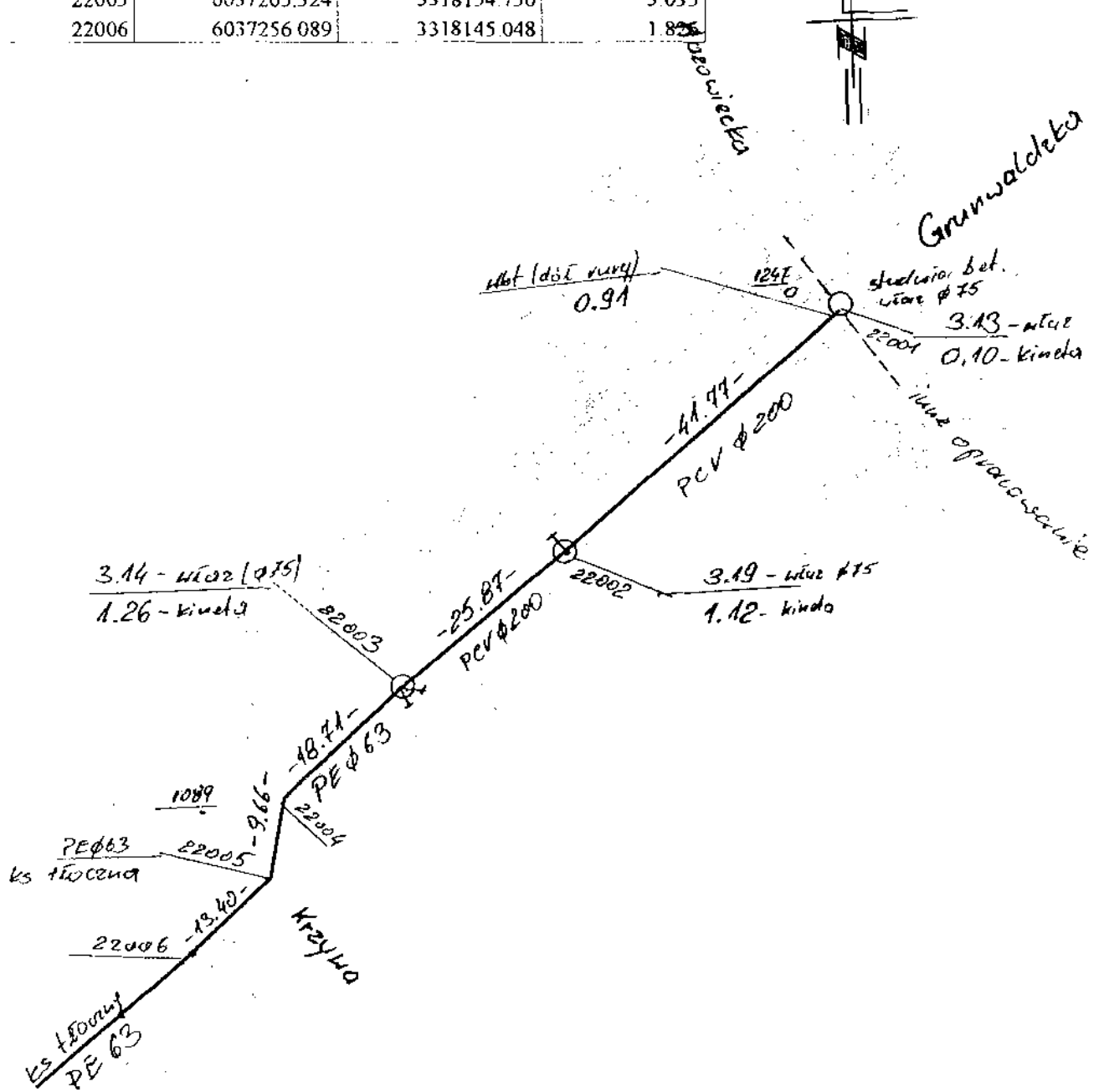


WYKAZ WSPÓŁRZĘDNYCH

Nr	X	Y	H
22001	6037332.310	3318220.845	3.132
22002	6037304.433	3318189.745	3.187
22003	6037287.754	3318169.966	3.141
22004	6037274.842	3318156.425	3.088
22005	6037265.324	3318154.750	3.035
22006	6037256.089	3318145.048	1.825



Obiekt: <i>ul. Gromwaldzka (przejście graniczne Odra)</i>		Rodzaj pracy: <i>inwentaryzacja sieci ks</i>		Działka:	
Data: <i>22.06.12.29</i>		Imię i nazwisko, podpis: <i>Geodeta Krzysztof Kowalski</i>		Województwo: <i>Zachodniopomorskie</i>	Gmina: <i>Swinoujście</i>
Pomierzył:	<i>22.06.12.29</i>	Miejscowość: <i>Swinoujście</i>		Obręb: <i>5</i>	Szkic nr: <i>ks/1442</i>
Skartował:	<i>22.06.12.29</i>	mgr inż. <i>Miroslaw Skorupka</i> upr. geod. 1978 zakres 1,2,4		Pierworys: <i>330.221.1444</i>	
Sprawdził:	<i>22.06.12.29</i>	KERG 686/05		geobud s.c. ul. Wyspiańskiego 35c 72-600 Swinoujście tel. 321 23 84	

druk: geobud.

k 105
w
e
t
g
co
inne

1. NAZWA DOKUMENTACJI: *sieć wodociągowa i sieć kanalizacji sanitarnej Świnoujście – Gartz
(drogowe przejście graniczne)*

AUTOR: *„PROJSANGAZ” 72-600 Świnoujście ul. Konstytucji 3 Maja 8a/4
- inż. Czesław Nowakowski nr upr. 300/Sz/94*

ROK SPORZĄDZENIA: *2004*

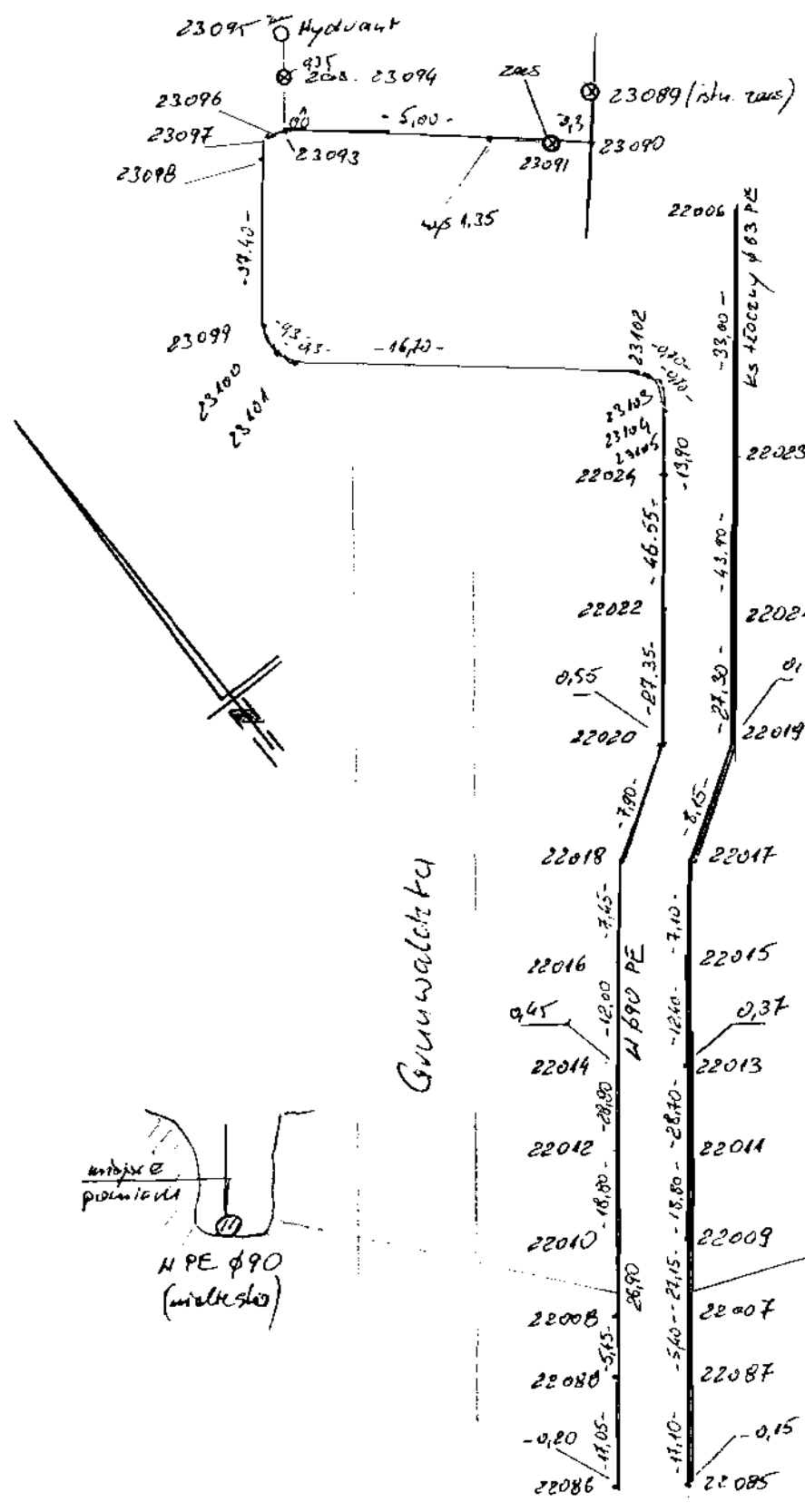
2. NAZWA INWESTORA I JEGO ADRES: *Wojewoda Zachodniopomorski*

5. NUMER I DATA PROTOKÓLU UZGADNIAJĄCEGO ZUDP: *31/2004 z 18.03.2004r.*

Przebieg sieci kanalizacji sanitarnej zgodny z projektem.

GEODETA

*mgr inż. Mirosław Skorupka
Upr. 9678*



Łączy szkic Nr ks 11
ul. Krawiec

Łączy szkic Nr ks 13

Obiekt: ul. Grunwaldzka (przejście graniczne Górcz)		Rodzaj pracy: inwentaryzacja sieci W i KS		Działka: 37	
Data: 2006.12.29		Imię i nazwisko, podpis: Geodeta Krzysztof Kowalski		Województwo: Zachodniopomorskie Gmina: Obręb: 5/10 Szkieł nr: ks 12	
Skartował: 08.01.2007		Geodeta: Elżbieta Karzawa		Miejscowość: Swinoujście Pierworys: 330.221 1448 1449	
Sprawdził: 2006.12.29		mgr inż. Mirosław Skorupka upr. geod. 5478 zakres 1,2,4		geobud.sc. ul. Wyspiańskiego 35c 72-600 Swinoujście tel. 321 23 84	

VERTE

WYKAZ WSPÓLRZĘDNYCH

Nr	X	Y	H
22006	6037256.089	3318145.048	1.826
22007	6037118.731	3317991.259	-0.005
22008	6037119.510	3317990.928	0.039
22009	6037137.344	3318011.073	0.100
22010	6037138.005	3318010.527	0.131
22011	6037150.016	3318025.039	0.006
22012	6037150.681	3318024.480	0.247
22013	6037168.930	3318046.571	0.372
22014	6037169.770	3318046.074	0.447
22015	6037177.593	3318055.428	0.384
22016	6037177.947	3318054.919	0.403
22017	6037182.622	3318060.434	0.600
22018	6037183.404	3318060.090	0.682
22019	6037186.716	3318067.469	0.366
22020	6037187.518	3318066.824	0.552
22021	6037204.982	3318087.644	0.353
22022	6037205.974	3318087.034	0.573
22023	6037234.395	3318120.192	0.536
22024	6037237.085	3318121.687	0.126
22085	6037104.007	3317974.320	-0.154
22086	6037104.605	3317973.985	-0.200
22087	6037115.172	3317987.262	-0.262
22088	6037116.090	3317986.638	-0.202
23089	6037281.976	3318156.351	3.086
23090	6037281.615	3318155.935	
23091	6037281.991	3318155.582	3.109
23092	6037282.345	3318155.307	1.351
23093	6037285.303	3318152.800	1.620
23094	6037285.500	3318153.100	3.050
23095	6037285.869	3318153.507	
23096	6037285.777	3318152.439	1.580
23097	6037285.841	3318152.227	1.592
23098	6037285.810	3318151.910	1.566
23099	6037261.813	3318123.857	0.525
23100	6037261.570	3318123.776	0.540
23101	6037261.286	3318123.864	0.538
23102	6037249.271	3318134.156	1.043
23103	6037248.587	3318134.439	0.966
23104	6037247.929	3318134.433	0.896
23105	6037247.187	3318134.006	0.878

efc

1. NAZWA DOKUMENTACJI: *sieć wodociągowa i sieć kanalizacji sanitarnej Świnoujście – Garz (drogowe przejście graniczne)*

AUTOR: *„PROJSANGAZ” 72-600 Świnoujście ul. Konstytucji 3 Maja 8a/4 - inż. Czesław Nowakowski nr upr. 300/Sz/94*

ROK SPORZĄDZENIA: *2004*

2. NAZWA INWESTORA I JEGO ADRES: *Wojewoda Zachodniopomorski*

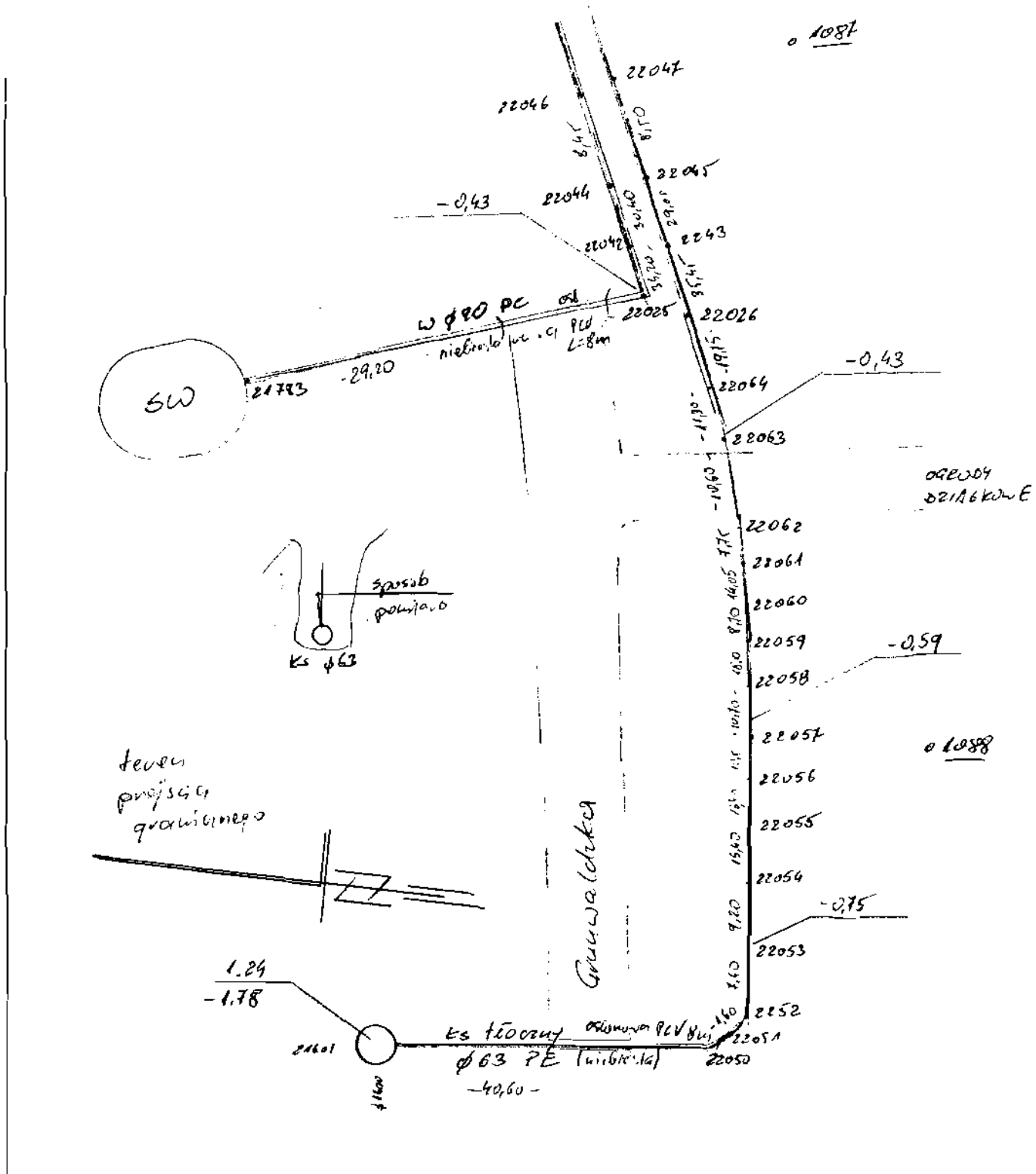
5. NUMER I DATA PROTOKÓŁU UZGADNIAJĄCEGO ZUDP: *31/2004 z 18.03.2004r. oraz aneks do opinii ZUDP Nr 198/2006 z 04.09.2006r.*

Przebieg sieci kanalizacji sanitarnej i deszczowej zgodny z projektem.

GEODETA

mgr inż. Mirosław Skorupka
nr 9678

Łączy szkic Nr ks 13



Obiekt: <u>Przebieg graniczny Świnoujście - GABZ</u>		Rodzaj pracy: <u>inventaryzacja sieci ks i ks</u>		Działka: <u>29/2.32, 30.37</u>	
Data: _____		Imię i nazwisko, podpis: _____		Województwo: <u>Zachodniopomorskie</u>	
Pomierzył: <u>2006. 11. 15</u>		Gmina: _____		Obręb: <u>5</u>	
Skartował: <u>08. 01. 2006</u>		Miejsowość: <u>Świnoujście</u>		Szkiec nr: <u>ks 13</u>	
Sprawdził: <u>2006. 11. 20</u>		mgr inż. <u>Mirosław Skorupka</u> upr. geod. 541/7 zakres 1,2,4		Pierworys: <u>330.221</u>	
		KERG 686/05		geobud s.c. ul. Wyspiańskiego 35c 72-600 Świnoujście tel. 321 23 84	

VERTÉ

WYKAZ WSPÓLRZĘDNYCH

Nr	X	Y	H
21601	6036918.406	3317620.768	1.242
21783	6036942.326	3317742.957	1.010
22025	6036921.497	3317763.364	-0.430
22026	6036920.853	3317763.959	-0.482
22042	6036943.696	3317789.337	-0.466
22043	6036943.696	3317791.038	-0.596
22044	6036963.492	3317812.341	-0.533
22045	6036962.841	3317812.816	-0.522
22046	6036968.663	3317819.072	-0.515
22047	6036968.216	3317819.348	-0.492
22050	6036877.933	3317616.933	-0.659
22051	6036877.085	3317617.092	-0.569
22052	6036876.677	3317617.897	-0.581
22053	6036876.871	3317625.375	-0.548
22054	6036876.636	3317634.542	-0.478
22055	6036875.884	3317649.929	-0.550
22056	6036875.298	3317666.402	-0.595
22057	6036875.191	3317676.889	-0.526
22058	6036876.419	3317687.479	-0.592
22059	6036880.195	3317705.046	-0.567
22060	6036882.747	3317713.401	-0.446
22061	6036889.467	3317725.789	-0.578
22062	6036893.783	3317732.301	-0.287
22063	6036900.100	3317740.860	-0.427
22064	6036907.494	3317749.390	-0.547

g/14

1. NAZWA DOKUMENTACJI: *sieć wodociągowa i sieć kanalizacji sanitarnej Świnoujście – Garz (drogowe przejście graniczne)*

AUTOR: *„PROJSANGAZ” 72-600 Świnoujście ul. Konstytucji 3 Maja 8a/4 - inż. Czesław Nowakowski nr upr. 300/Sz/94*

ROK SPORZĄDZENIA: *2004, 2006*

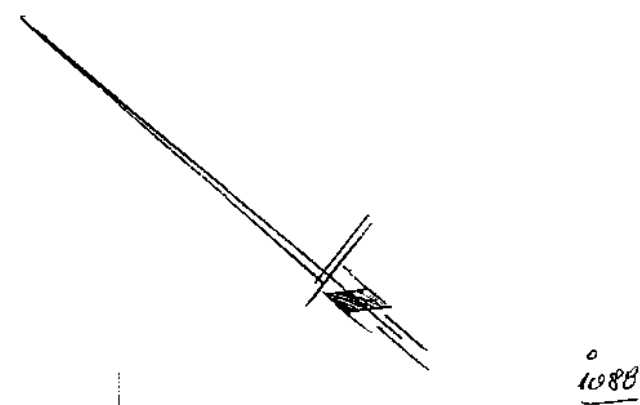
2. NAZWA INWESTORA I JEGO ADRES: *Wojewoda Zachodniopomorski*

5. NUMER I DATA PROTOKÓŁU UZGADNIAJĄCEGO ZUDP: *31/2004 z 18.03.2004r. oraz aneks do opinii ZUDP Nr 198/2006 z 04.09.2006r.*

Przebieg sieci kanalizacji sanitarnej i deszczowej zgodny z projektem.

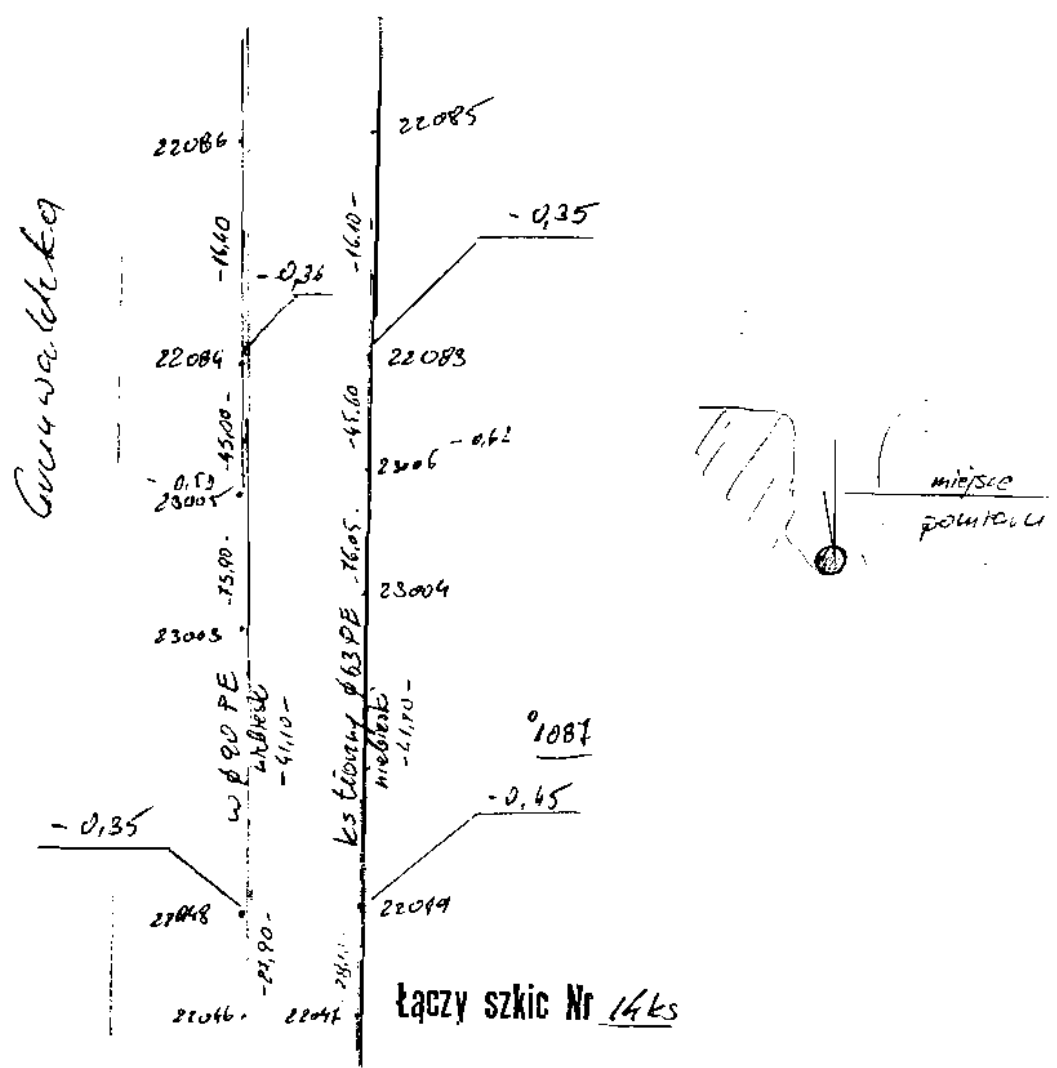
GEODETA

g/14
mgr inż. Mirosław Skorupka
upr 9678



1088

Łączy szkic Nr 12



Obiekt: <i>Przebieg granic w Swinoujście - GAZ</i>		Rodzaj pracy: <i>inwentaryzacja sieci w odc. ks</i>		Dziątka : 37	
	Data	Imię i nazwisko, podpis	Województwo Zachodniopomorskie	Obręb : 5	Szkic nr : <i>B/ks</i>
Pomierzył :	<i>Zwob. 12. 29</i>	<i>Geodeta Krzysztof Kowalski</i>	Gmina :	Pierworys: 330.222	
Skartował :	<i>01. 08. 2006</i>	<i>Geodeta Elżbieta Kurzawa</i>	Miejscowość : <i>Swinoujście</i>	geobud.s.c. ul. Wyspińskiego 35c 72-600 Swinoujście tel. 321 23 84	
Sprawdził :	<i>Zwob. 12. 29</i>	<i>mgr inż. Miroslaw Skorupka upr. 44/2078 zakres 1,2,4</i>	KERG686/05		

druk : geobud.

Usługi Geodezyjne i Kartograficzne, Wycepa Nieruchomości - Miroslaw Skorupka, Krzysztof Kowalski
601 541 658, 601 541 659, geogrupa@geo.pl, www.geogrupa.geo.pl

VERTE

k. 206
w p. 06
t
g.
co
inne

WYKAZ WSPÓLRZĘDNYCH

Nr	X	Y	H
22046	6036968.663	3317819.072	-0.515
22047	6036968.216	3317819.348	-0.492
22048	6036988.122	3317839.044	-0.353
22049	6036987.937	3317839.416	-0.448
22083	6037094.105	3317961.532	-0.346
22084	6037094.475	3317961.955	-0.363
22085	6037104.007	3317974.320	-0.154
22086	6037104.605	3317973.985	-0.200
23003	6037015.054	3317869.940	-0.506
23004	6037014.942	3317870.477	-0.526
23005	6037064.888	3317927.112	-0.534
23006	6037064.811	3317927.837	-0.623

22/1/07

1. NAZWA DOKUMENTACJI: *sieć wodociągowa i sieć kanalizacji sanitarnej Świnoujście – Garz
(drogowe przejście graniczne)*
AUTOR: „PROJSANGAZ” 72-600 Świnoujście ul. Konstytucji 3 Maja 8a/4
- inż. Czesław Nowakowski nr upr. 300/Sz/94
ROK SPORZĄDZENIA: 2004, 2006
2. NAZWA INWESTORA I JEGO ADRES: *Wojewoda Zachodniopomorski*
5. NUMER I DATA PROTOKÓLU UZGADNIAJĄCEGO ZUDP: 31/2004 z 18.03.2004r. oraz aneks do opinii ZUDP
Nr 198/2006 z 04.09.2006r.

Przebieg sieci kanalizacji sanitarnej i deszczowej zgodny z projektem.

GEODETA
mgr inż. *M* Mirosław Skorupka
upr. 9678