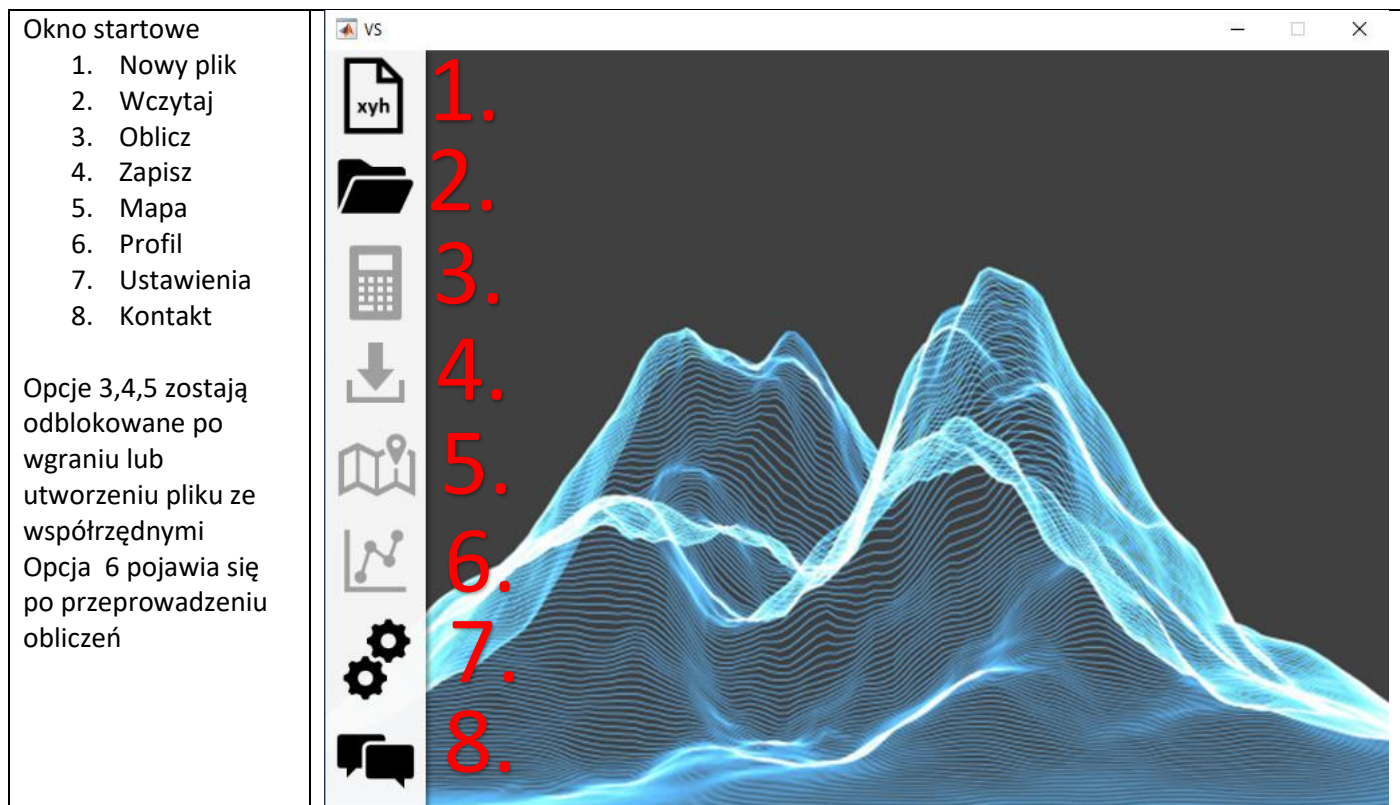


Program do przeliczania wysokości Kron86 na EVRF i odwrotnie na terenie Świnoujścia.

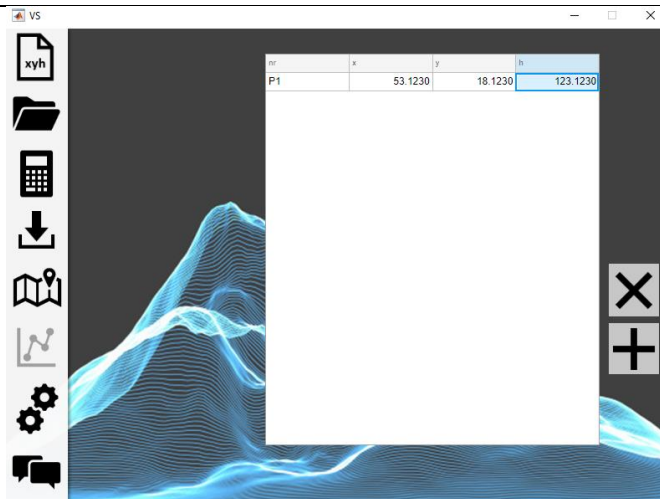
- program sam rozpoznaje układ współrzędnych

- umożliwia tworzenie, edycję, zapis, wczytanie i obliczenie wysokości w systemie EVRF oraz Kron86.

- rysowanie mapy punktów na wybranym podkładzie, oraz profil wysokościowy



Po wybraniu opcji **1** będziemy mogli przeliczyć wysokość (**domyślnie Kron86->EVRF**) dla jednego lub wielu punktów. Należy wprowadzić współrzędne xy2000 lub xy1992 lub Fi, Lambda w zapisie dziesiętnym. Program sam rozpozna jakie współrzędne wprowadziliśmy. Uwaga: należy wprowadzać współrzędne w jednym i tym samym układzie! Separatorem dziesiętnym jest **kropka**. Możemy dodawać lub usuwać wiersze, za pomocą przycisków „+” oraz „x”. Wiersze można edytować klikając dwukrotnie na każdą komórkę.



Po wybraniu opcji **2** będziemy mogli wczytać wcześniej przygotowany plik .xls. **Plik musi zawierać nagłówek nr, x, y, h** i zaczynać się w komórce **A1**, tak jak w przykładzie po prawej.

Układ 2000

	A	B	C	D
1	nr	x	y	h
2	1	5977670.8	5449212.8	0
3	2	5977670.7	5449212.6	0
4	3	5976944.2	5450256.4	0
5	4	5976277.6	5449777.1	0
6	5	5974593.8	5449624.8	0

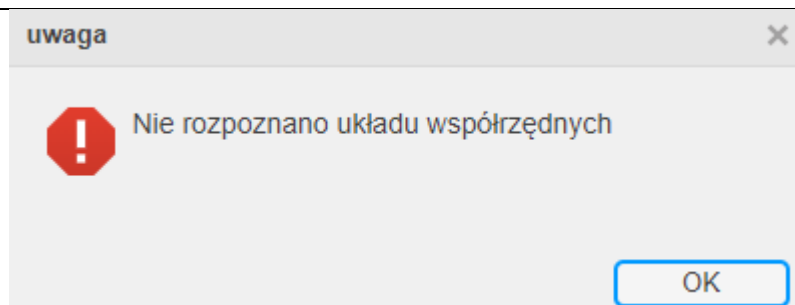
Układ 1992

	A	B	C	D	E
1	nr	x	y	h	
2	1	684225.4	186780.9	6.47680	
3	2	684225.3	186780.7	6.41620	
4	3	683440.7	187782.4	4.77530	
5	4	682801.8	187265.9	5.00570	
6	5	681128.4	187018.8	6.01420	

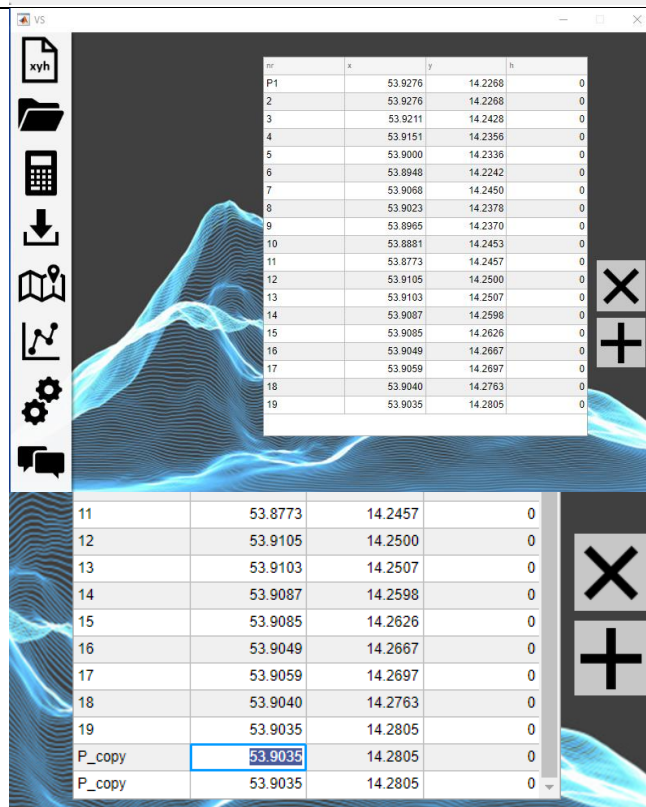
Fi, Lambda

	A	B	C	D	E
1	nr	x	y	h	
2	P1	53.92756862	14.22679367	0	
3	2	53.92756760	14.22679074	0	
4	3	53.92114257	14.24279892	0	
5	4	53.91510674	14.23561230	0	
6	5	53.89996452	14.23357336	0	

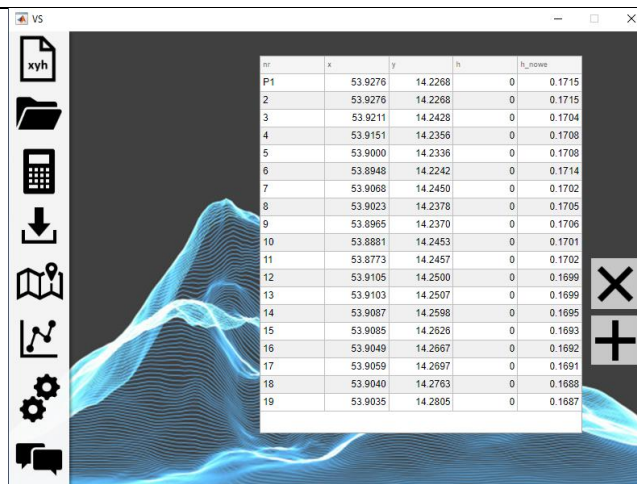
W przypadku nie rozpoznania układu współrzędnych podczas wczytywania pliku program zwróci komunikat. Należy poszukać błędów w przygotowanym pliku .xls



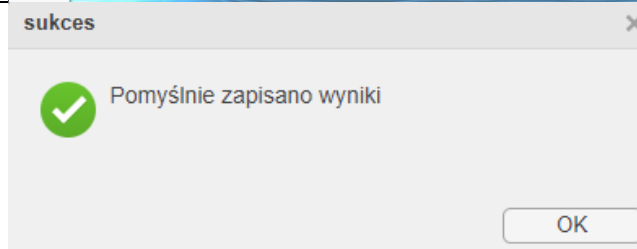
Poprawnie wczytany plik można edytować klikając dwukrotnie na każdą komórkę, dodając lub usuwając wiersza za pomocą przycisków „+” i „-”.



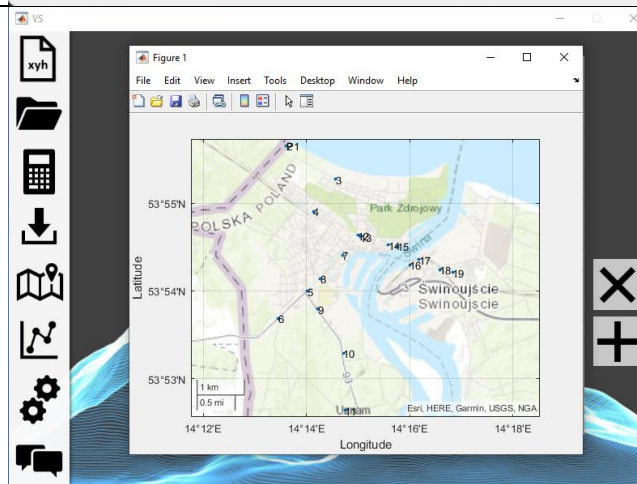
Po wybraniu opcji **3** obliczone zostaną nowe wysokości i w tabeli pojawi się nowa kolumna z wartościami



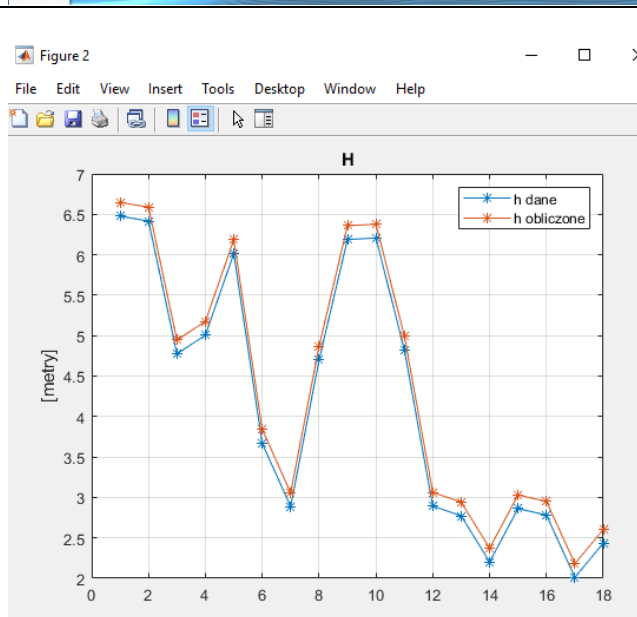
Po wybraniu opcji **4** będziemy mogli zapisać wszystkie dane z tabeli do pliku .xls
Po zapisaniu pojawi się komunikat



Po wybraniu opcji **5** możemy zobaczyć mapę poglądową rozmieszczenia punktów



Po wybraniu opcji **6** możemy zobrazować przeliczone wysokości



Po wybraniu opcji **7** możemy zmienić ustawienia programu
Opcja wielomianu 1 stopnia została celowo zablokowana



W opcji **8** znajduje się kontakt do zgłaszania ewentualnych problemów

