



LEGENDA



granica obszaru na którym
znajduje się grupa drzew

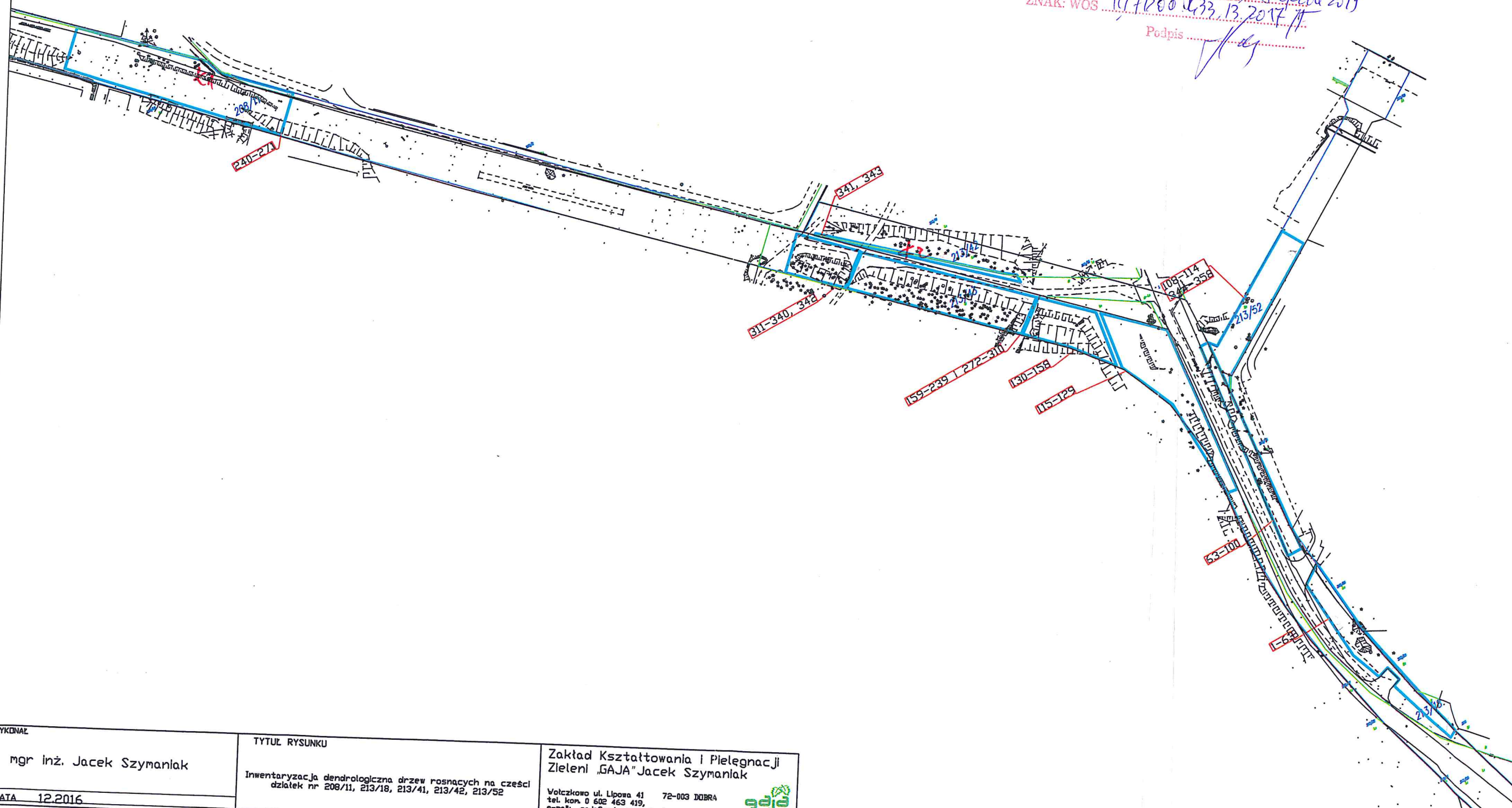
311-339

numery drzew

213/43

numer działki

URZĄD MARSZAŁKOWSKI
WOJEWÓDZTWA ZACHODNIOPOMORSKIEGO
Wydział Ochrony Środowiska
Załącznik Nr 3 do ... z dnia 11 stycznia 2019
ZNAK: WOŚ 117200-233, 13.2017/1
Podpis ...



WYKONAŁ

mgr inż. Jacek Szymaniak

DATA 12.2016

TYTUŁ RYSUNKU

Inwentaryzacja dendrologiczna drzew rosnących na części
działek nr 208/11, 213/18, 213/41, 213/42, 213/52

Zakład Kształtowania i Pielegnacji
Zieleni „GAJA” Jacek Szymaniak

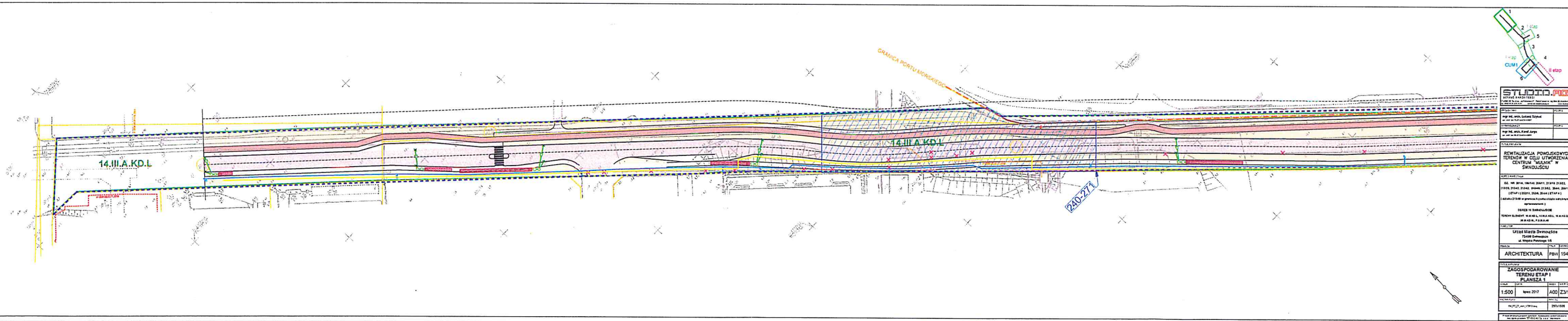
Wolczkowo ul. Lipowa 41 72-003 DOBRA
tel. kom. 0 602 463 419,
e-mail: ga.ja@ga.ja.szczecin.pl

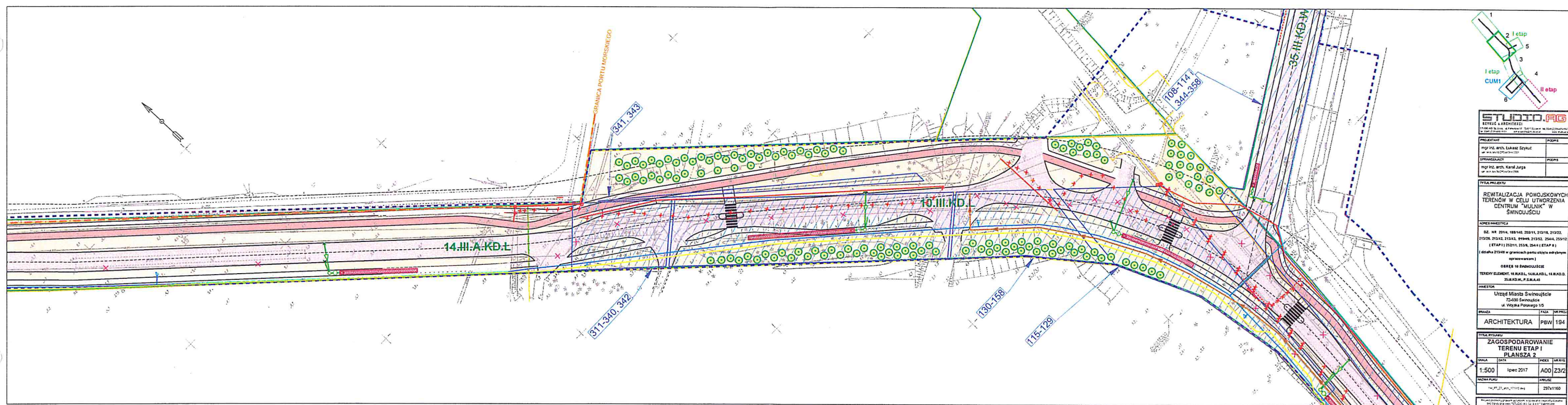


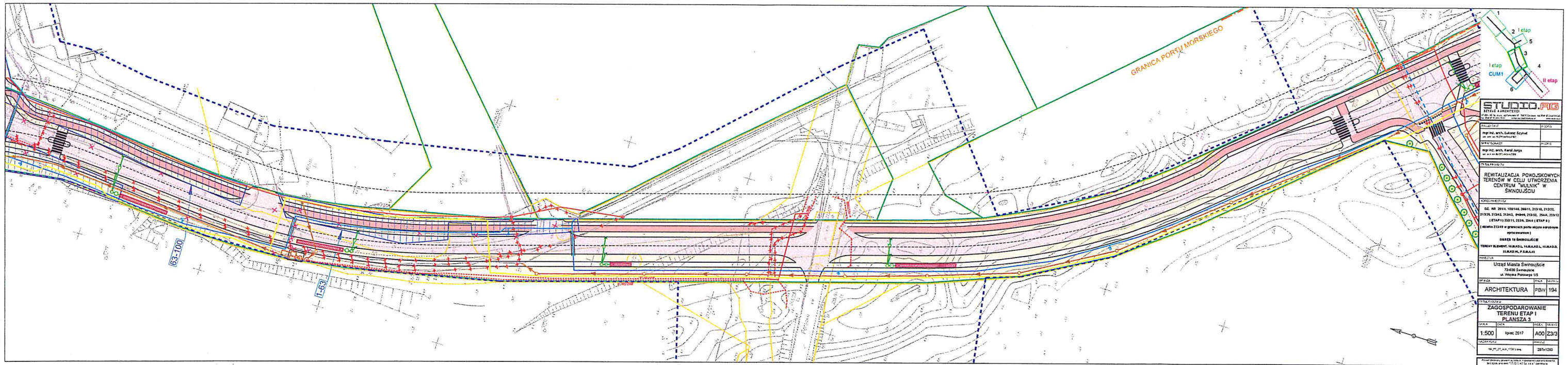
14cm na wys. 1m / konturowe po 3 latach.

URZĄD MARSZAŁKOWSKI
WOJEWÓDZTWA ZACHODNIOPOMORSKIEGO
Wydział Ochrony Środowiska

Załącznik Nr 4 do uchwały z dnia 11 stycznia 2014 r.
ZNAK: WOS 11.71200.1433/13 2014
Podpis: [signature]







STUDIO.AG
STUDIO ARCHITECTURAL GROUP

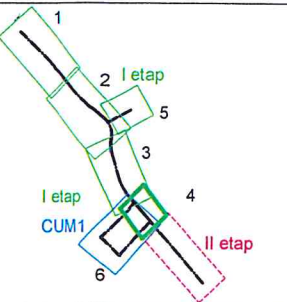
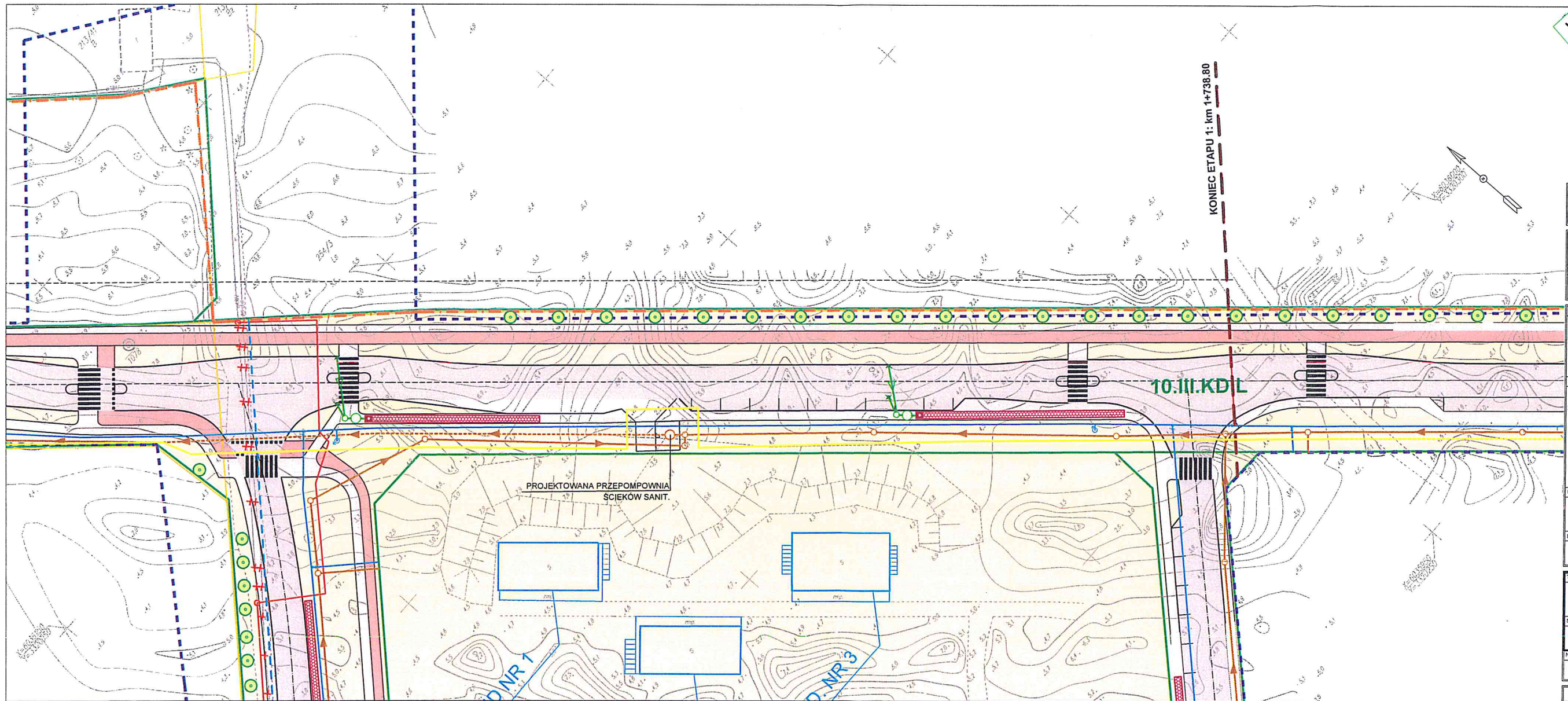
mgr inż. arch. Łukasz Szlachetko
mgr inż. arch. Karol Jurga

**REWITALIZACJA POWOJSKOWYCH
TERENÓW W CELU UTWORZENIA
CENTRUM "MŁYNIK" W
ŚWINOUJŚCI**

OPIS PROJEKTU
1. Nazwa projektu: Rewitalizacja terenów w celu utworzenia centrum "Młynik" w Świnoujściu
2. Lokalizacja: Świnoujście, ul. Młyniecka 15
3. Skala: 1:500
4. Data: kwiecień 2017 r.
5. Autorzy: mgr inż. arch. Łukasz Szlachetko, mgr inż. arch. Karol Jurga
6. Tytuł: Architektura

**ZAGOSPODAROWANIE
TERENU ETAP I
PLAN 1:500**

1:500 kwiecień 2017 A00 Z3/3



STUDIO.AG
SZYKUŁ ARCHITEKCI
STUDIO AG Sp. z o.o. ul. Powstań 17, 70-033 Szczecin, tel. 91 413 19 51, fax 91 413 19 52, e-mail: podzi@studioag.pl, www.studioag.pl

PROJEKTANT	PODRS
mgr inż. arch. Łukasz Szykuć upr. arch. nr 15220/A/OX/2007	
SPRAWDZAJĄCY	PODRS
mgr inż. arch. Karol Jurga upr. arch. nr 16220/A/OX/2008	

TYTUŁ PROJEKTU

REWITALIZACJA POWOJSKOWYCH
TERENÓW W CELU UTWORZENIA
CENTRUM "MULNIK" W
ŚWINOUJŚCIU

ADRES INWESTYCJI

DZ. NR 201/4, 188/140, 208/11, 213/18, 213/22,
213/26, 213/42, 213/43, 243/49, 213/52, 254/4, 255/12
(ETAP I) 252/11, 253/6, 254/4 (ETAP II)
(działka 213/49 w granicach portu objęta odrębnym
opracowaniem)

OBRĘB 10 ŚWINOUJŚCIE

TERENY ELEMENT. 10.III.KD.L, 14.III.A.KD.L, 18.III.KD.D,
35.III.KD.W., P.S.III.A.45

INWESTOR

Urząd Miasta Świnoujście
72-600 Świnoujście
ul. Wojska Polskiego 1/5

BRANŻA	FAZA	NR PROJ.
ARCHITEKTURA	PBW	194

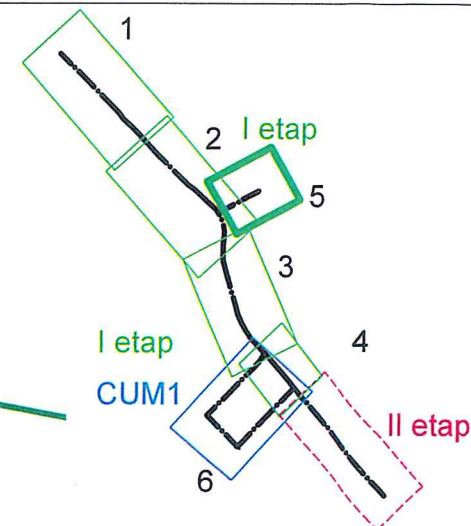
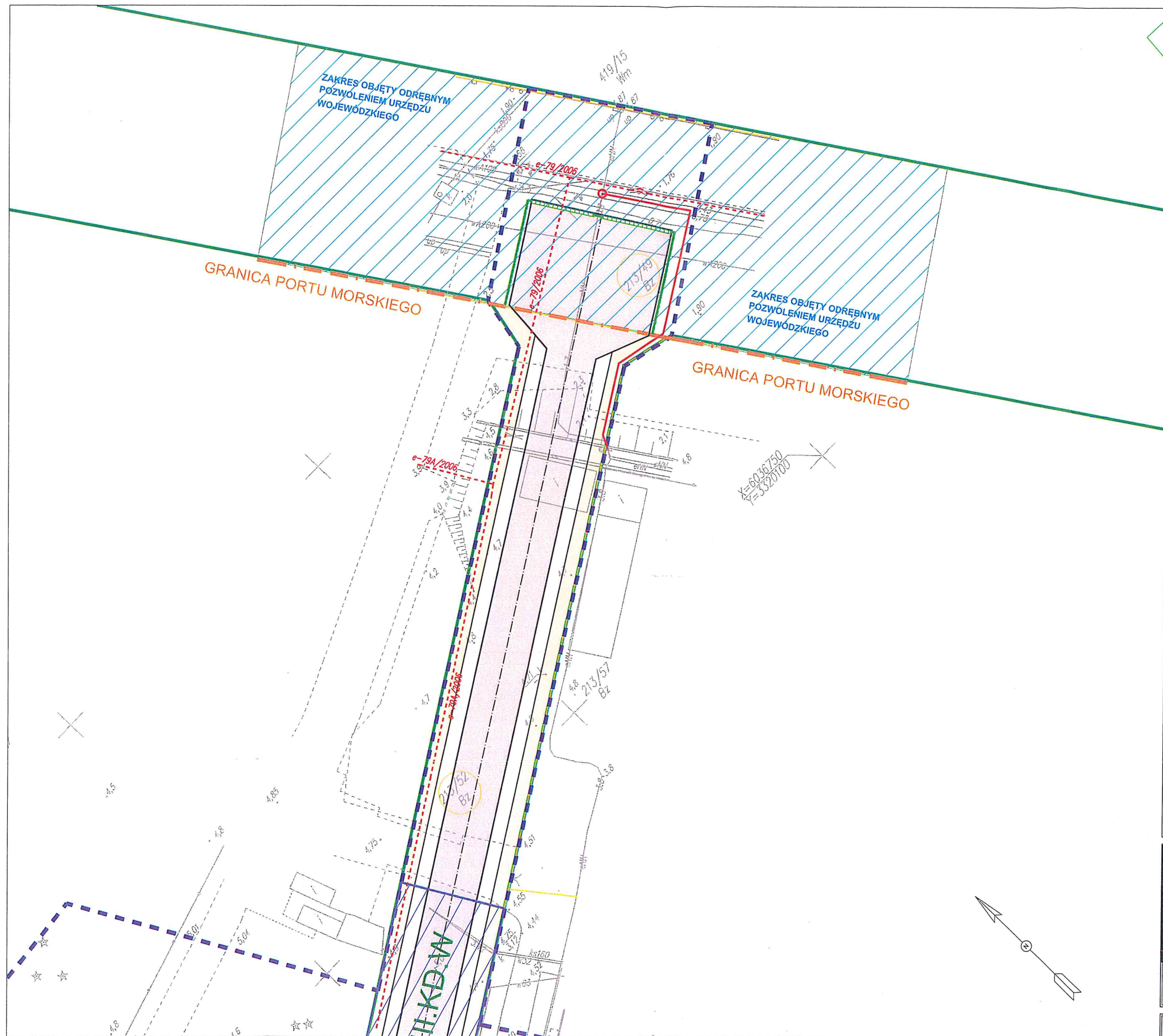
TYTUŁ RYSUNKU

ZAGOSPODAROWANIE
TERENU ETAP I
PLANSZA 4

SKALA	DATA	INDEX	NR RYS.
1:500	lipiec 2017	A00	Z3/4

NAZWA PLIKU	ARKUSZ
194_FT_ZT_arch_170913.dwg	297x740

Przedmiot ochrony prawem autorskim. Kopiowanie i wykorzystywanie
bez zgody pracowni "STUDIO AG Sp. z o.o." zabronione.



STUDIO.AG
SZYKUĆ & ARCHITEKCI
STUDIO AG Sp. z o.o. ul. Panieńska 17 70-535 Szczecin tel. 0048 [0] 91-433-19-50
fax 0048 [0] 91-433-19-51 e-mail poczta@studioag.pl www.studioag.pl

PROJEKTANT	PODPIS
mgr inż. arch. Łukasz Szykuć upr. arch. b/15/ZPOIA/OKK/2007	
SPRAWDZAJĄCY	PODPIS
mgr inż. arch. Karol Jurga upr. arch. b/16/ZPOIA/OKK/2008	

TYTUŁ PROJEKTU
REWITALIZACJA POWOJSKOWYCH
TERENÓW W CELU UTWORZENIA
CENTRUM "MULNIK" W
ŚWINOUJŚCIU

ADRES INWESTYCJI
DZ. NR 201/4, 188/140, 208/11, 213/18, 213/22,
213/26, 213/42, 213/43, 213/49, 213/52, 254/4, 255/12
(ETAP I) 252/11, 253/6, 254/4 (ETAP II)
(działka 213/49 w granicach portu objęta odrębnym
opracowaniem)
OBRĘB 10 ŚWINOUJŚCIE
TERENY ELEMENT. 10.III.KD.L, 14.III.A.KD.L, 18.III.KD.D,
35.III.KD.W., P.S.III.A.45

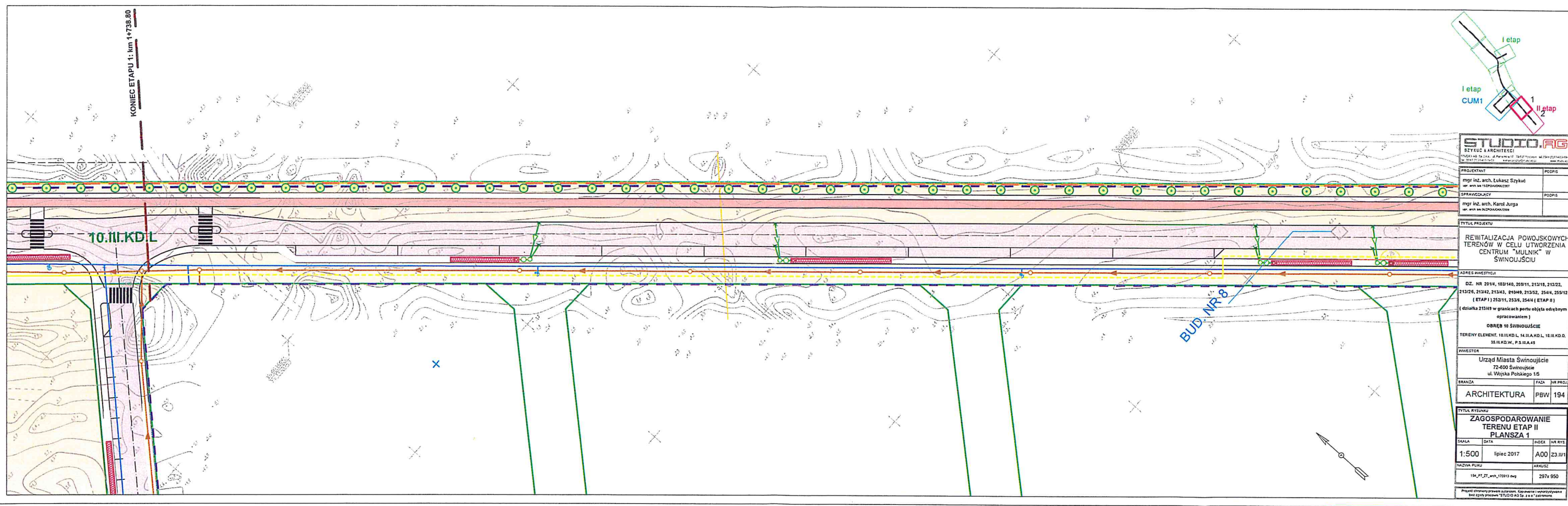
INWESTOR
Urząd Miasta Świnoujście
72-600 Świnoujście
ul. Wojska Polskiego 1/5

BRANŻA	FAZA	NR PROJ.
ARCHITEKTURA	PBW	194

TYTUŁ RYSUNKU
ZAGOSPODAROWANIE
TERENU ETAP I
PLANSZA 5

SKALA	DATA	INDEX	NR RYS.
1:500	lipiec 2017	A00	Z3/5
NAZWA PLIKU		ARKUSZ	
194_PT_ZT_arch_170913.dwg		420x297	

Projekt chroniony prawem autorskim. Kopiowanie i wykorzystywanie
bez zgody pracowni "STUDIO AG Sp. z o.o." zabronione.



STUDIO.AG
SZYBEC ARCHITEKCI
ul. Piłsudskiego 10, 74-200 Swinoujście
tel. 71 73 13 13 13, 71 73 13 13 13, 71 73 13 13 13

PROJEKTANT	PODPIS
mgr inż. arch. Łukasz Szykud	
mgr inż. arch. Karol Junga	
mgr inż. arch. Karol Junga	

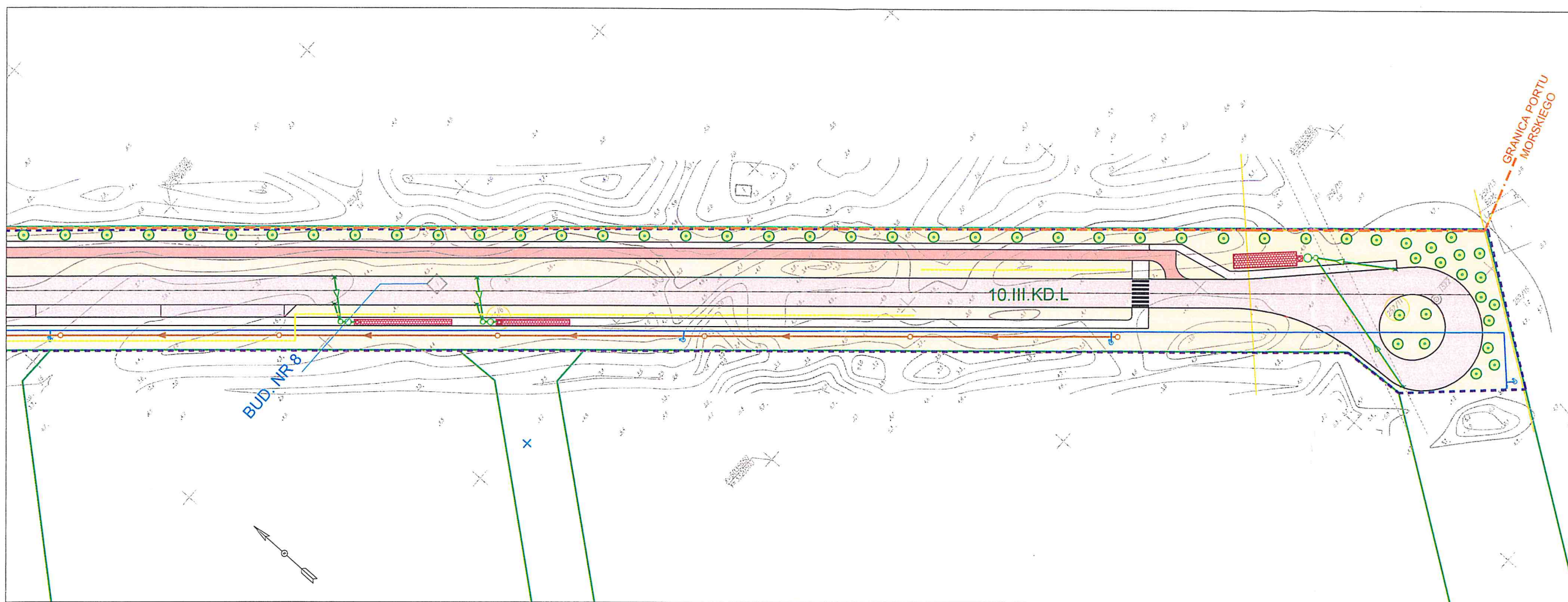
TYTUL PROJEKTU
REWITALIZACJA POWOJSKOWYCH
TERENÓW W CELU UTWORZENIA
CENTRUM "MULNIK" W
SWINUJŚCIU

ADRES INWESTYCJI
DZ. NR 2514, 182145, 25511, 21318, 21323,
21326, 21342, 21343, 21349, 21352, 2544, 25512
(ETAP I) 25511, 2536, 2544 (ETAP II)
(działka 25518 w granicach portu objęta odrębnym
opracowaniem)
OBRĘB 10 SWINUJŚCIE
TERENY ELEWENT. 10.II.KD.L, 14.II.KD.L, 15.II.KD.L
35.II.KD.W, P.3.II.A.45

INWESTOR	Urząd Miasta Swinoujście 72-600 Swinoujście ul. Wójcika Polskiego 1/5
BRANŻA	ARCHITEKTURA
FAZA	PBW 194

TYTUL RYSUNKU	ZAGOSPODAROWANIE TERENU ETAP II PLANSZA 1
SKALA	1:500
DATA	lipiec 2017
INDEX	A00
NR RYS.	23.IV.1
NAZWA PLIKU	194_PT_PT_wsk_170113.dwg
ARKUSZ	297x 950

Projekt opracowany przez: Szybca Architekci, Swinoujście, ul. Piłsudskiego 10, 74-200 Swinoujście
Data zgłoszenia: 2017-07-13, Data wydania: 2017-07-13, Data zatwierdzenia: 2017-07-13



I etap

I etap

CUM1

II etap

1

2

STUDIO.AG
SZYKUC & ARCHITEKCI
ul. Powstańców 11, 74-200 Swinoujscie, tel. 94 804 21 11-43 16 43
tel. 94 804 21 11-43 16 43, e-mail: studio.ag@studio.ag, www.studio.ag

PROJEKTANT	PODPIS
mgr inż. arch. Łukasz Szykuc wp. arch. 505/12706/KAC/0207	
SPRAWOZDAWCY	PODPIS
mgr inż. arch. Karol Jurga wp. arch. 505/12706/KAC/0208	

TYTUŁ PROJEKTU

REWITALIZACJA POWOJSKOWYCH
TERENÓW W CELU UTWORZENIA
CENTRUM "MULNIK" W
SWINOUJŚCIE

ADRES INWESTYCJI

DZ. NR 201/4, 189/140, 208/11, 213/18, 213/22,
213/26, 213/42, 213/43, 213/49, 213/52, 254/4, 255/12
(ETAP I) 252/11, 253/6, 254/4 (ETAP II)
(działka 213/43 w granicach portu objęta odrębnym
opracowaniem)

OBREB 10 SWINOUJŚCIE

TERENY ELEMENT. 10.III.KD.L, 14.III.A.KD.L, 18.III.KD.D,
33.III.KD.W, P.3.III.A.45

INWESTOR

Urząd Miasta Swinoujscie
72-600 Swinoujscie
ul. Wojska Polskiego 115

BRANŻA	FAZA	NR PROJ.
ARCHITEKTURA	PBW	194

TYTUŁ RYSUNKU

ZAGOSPODAROWANIE
TERENU ETAP II
PLANSZA 1

SKALA	DATA	INDEX	NR RYS.
1:500	lipiec 2017	A00	Z3.II/2

NAZWA PLIKU	ARXUSZ
194_P1_Z1_uch_170313.dwg	297x870

Projekt chroniony prawem autorskim. Kopiowanie i wykorzystywanie
bez zgody projektanta STUDIO.AG Sp. z o.o. zabronione.