

**ZAŁĄCZNIK 2:**

**JAKOŚĆ WODY SUROWEJ  
Z MULNIKA**

Tabela 1. Jakość wody surowej (MULNIK 1)

Data poboru	Temperatura	Przewodność	Barwa pozorna	Barwa rzeczywista	Mętność	pH	Chlorki	Siarczany	Azotany	Azotyny	Fosforany	Żelazo	Mangan	Twardość ogólna	Zasadowość	Jon amonowy	Zawiesina	BZT5	ChZT	Indeks nadm.	Tlen rozpusz.	OWO	Chlorofil a (średnia)	Absorb. λ = 254 nm	
	[ ° C ]	[μS/cm]	[mg Pt/l]	[mg Pt/l]	[NTU]		[mg Cl-/l]	[mg SO42-/l]	[mg NO3-/l]	[mg NO2-/l]	[mg PO43-/l]	[μg Fe/l]	[μg Mn/l]	[mg CaCO3/l]	[mg CaCO3/l]	[mg NH4+/l]	[mg/l]	[mg O2/l]	[mg/l]	[mg O2/l]	[mg O2/l]	[mg/l]	[ug/l]	(kuweta=50mm)	
2017-03-29	13,8	4300	80,1	16,8	7,94	9,09	1205	209	6,115	0,03		167	174	568	123	0,25				11,1					
2017-04-03	16,8	2400	57,9	16,6	5,35	8,99	588	134	9,202	0,03		81	140	384	131	0,28				6,2					
2017-04-20		2300	115,6	39,9	10,90	9,12	709	122	7,360	0,02	0,03	191	226	373	139	0,28	18,2	6,54	37	8,0					
2017-04-27	7,4	5020	57,0	16,8	4,40	8,97	1645	222	2,948	<0,02	0,02	100	131	615	133	0,09	9,7	5,18	48	6,4					
2017-05-02	10,1	3710	48,2	15,1	6,55	8,83	1099	170	4,438	<0,02	0,74	85	37	480	124,5	0,26	10,0	3,55	26	7,0					
2017-05-10	10,9	2710	44,2	17,5	5,43	8,71	908	152	4,226	0,03	0,39	92	153	398	141	0,29	10,0	3,46	28	5,7					
2017-05-17	15,9	2190	52,4	19,6	7,80	8,97	525	138	2,229	<0,02	0,02	92	190	357	134	0,30	16,2	5,67	20	5,5					
2017-05-25	15,0	4400	45,3	12,9	7,59	8,48	1602	197	3,028	0,05	0,09	83	171	580	119	0,40	12,6	2,89	34	7,2	7,82			0,153	
2017-06-01	17,6	4200	66,6	13,5	9,53	8,69	1163	133	1,410	0,05	<0,02	150	220	531	111,5	0,36	11,3	3,90	34	8,4	7,65			0,220	
2017-06-06	17,2	2100	59,6	15,6	10,70	8,75	610	123	1,300	0,05	0,04	230	169	342	115,5	0,29	11,8	3,89	28	7,1	7,48			0,232	
2017-06-12	18,4	2510	47,1	22,3	7,00	8,59	780	64	1,511	0,03	0,02	95	184	390	121,5	0,25	8,6	7,39	34	7,3				0,168	
2017-06-21	20,7	4880	55,5	14,8	9,75	8,47	1361	238	1,192	<0,02	0,04	80	141	610	123	0,41	11,4	2,83	41	7,0				0,219	
2017-06-28	19,0	6180	48,2	14,6	6,08	8,45	2021	234	0,690	<0,02	0,05	86	131	750	121	0,44	7,4	2,17	27	7,5				0,175	
2017-07-05	17,4	5810	46,6	12,0	8,67	8,48	666	178	1,110	<0,02	0,09	130	137	715	119	0,39	9,0	3,09	40	7,6				0,178	
2017-07-13	18,9	5370	45,6	11,0	7,45	8,16	1596	165	0,740	<0,02	0,15	93	174	654	121	0,30	8,2	1,57	15	9,1	7,30			0,163	
2017-07-19	20,6	4740	56,1	12,5	10,20	8,36	1524	185	0,873	<0,02	0,14	125	194	593	123	0,33	8,6	3,63	23	9,1	7,61			0,205	
2017-07-27	21,0	4280	41,0	14,0	11,30	8,00	1262	192	0,660	<0,02	0,21	117	173	552	122	0,27	10,8	1,68	50	8,4	7,05			0,146	
2017-08-02	25,5	7410	44,4	11,7	12,50	8,14	2453	300	0,950	<0,02	0,15	114	128	848	114	0,51	11,0	1,24	48	9,1	7,49			0,167	
2017-08-09	25,3	6970	49,2	13,6	32,30	8,43	2183	300	1,006	<0,02	0,14	90	140	892	123	0,50	15,2	4,17	52	9,1	7,67			0,153	
2017-08-17	25,0	4700	38,8	13,8	17,40	8,38	1361	156	1,272	<0,02	0,21	68	187	656	128	0,33	10,3	2,02	57	8,3	7,63			0,160	
2017-08-23	21,5	7670	40,8	10,3	7,72	8,37	2474	235	1,059	<0,02	0,19	88	119	956	116	0,52	7,8	1,80	49	6,7	7,61			0,136	
2017-08-30	24	2990	40,5	16,6	18,3	8,69	815	115	0,766	<0,02	1,13	87	176	532	137	0,32	10,2	2,06	32	7,1	7,85			0,157	
2017-09-07	23,4	4370	34,5	14,3	16,3	8,27	1212	161	0,83	<0,02	0,29	70	142	708	131	0,24	7,5	3,33	41	7,1	6,72			0,107	
2017-09-14	13,7	2890	62,1	14,8	25,4	8,37	1106	127	0,50	<0,02		332	257	481	141	0,34				9,4	7,73			0,258	
2017-09-20	15,2	4820	29,5	13,9	8,96	8,38	1432	210	1,08	<0,02	0,20	55	124	632	136	0,27	5,6	1,69	25	8,0	8,04			0,128	
2017-09-28	15,1	3120	35,2	17,5	37,10	8,40	815	158	1,46	<0,02	0,18	88	197	480	153	0,25	12,4	3,37	38	7,5	7,88			0,112	
2017-10-04	14,3	6060	36,9	13,0	10,60	8,16	1928	244	1,29	<0,02	0,14	144	158	752	135	0,31	9,5	1,52	37	8,2	7,84			0,118	
2017-10-12	12,6	3730	35,7	17,3	6,78	8,06	1007	166	3,43	0,02	0,20	125	111	571	145	0,20	8,8	3,84	44	7,1	7,87			0,124	
2017-10-18	13,0	3500	31,1	16,1	5,57	8,22	1035	156	2,42	0,02	0,20	82	89	500	144	0,20	5,8	2,75	46	6,6	8,03			0,114	
2017-10-25	12,9	2870	35,6	18,1	8,94	8,02	744	101	2,88	0,03	0,25	92	122	432	147	0,23	7,2	1,73	31	6,4	7,60			0,099	
2017-11-02	9,9	4750	50,3	18,6	11,30	8,02	1361	135	3,34	0,02	0,23	207	136	616	138	0,33	13,2	2,10	32	6,1	8,27			0,185	
2017-11-08	8,4	3940	31,6	18,7	3,58	8,07	1141	172	4,94	0,02	0,19	82	86	551	145	0,23	4,8	1,36	38	7,3	7,94			0,111	
2017-11-16	7,3	2940	34,7	23,0	3,14	8,01	957	150	4,66	0,03	0,23	77	82	506	156	0,24	4,2	1,51	36	3,8	8,32			0,105	
2017-11-23	5,8	2810	46,9	21,0	6,25	8,16	815	112	7,41	0,04	0,21	167	115	476	157	0,34	8,0	2,04	37	7,2	8,33			0,142	
2017-11-30	3,6	7400	23,0	15,4	1,61	7,99	2325	228	4,32	0,04	0,22	46	52	914	134	0,34	3,6	2,83	169	6,8	8,41			0,071	
2017-12-07	4,7	3890	32,8	19,8	4,20	7,93	1085		8,28	0,05	0,19	115	86	548	146	0,26	5,0	5,95	31	7,3	8,62			0,121	
2017-12-14	2,8	2930	49,0	33,8	7,72	8,25	730	133	9,69	0,05	0,21	239	130	473	160	0,34	12,8		37	6,5	8,38			0,183	
2017-12-20	2,6	2990	32,5	21,0	3,09	8,24	844	133	9,59	0,04	0,60	88	70	506	162	0,23	3,2	4,91	39	6,3	8,84			0,106	
2017-12-28	2,6	3870	31,4	20,5	2,49		1361	166	9,99	0,05	0,41	84	69	588	159	0,22	4,8	3,56	42	7,0	7,97			0,101	
2018-01-03	3,6	3450	45,7	21,9	6,59	8,08	1021	164	13,66	0,04	0,70	354	131	547	162	0,30	8,6	3,25	43	6,9	8,09			0,153	
2018-01-10	2,4	2590	37,3	20,8	5,02	8,15	631	144	12,65	0,04	0,32	149	75	582	167	0,26	4,9	3,36	25	6,2	7,91			0,137	
2018-01-17	1,1	2600	39,5	25,9	1,36	8,02	631	137	14,01	0,085	0,21	149	96	561	174	0,26	5,0	2,09	30	6,3	7,70			0,119	
2018-01-24	2,0	2310	48,0	24,0	5,58	8,31	645	103	13,12	0,04	0,21	203	120	504	169	0,32	8,3	0,97	34	6,6	12,08			0,153	

2018-01-31	3,0	5180	53,0	16,2	12,70	8,04	1560	204	10,67	0,099	0,21	739	181	688	150	0,39	22,4	2,59	38	8,1	10,81		0,177
2018-02-08	1,6	2300	35,0	19,8	3,00	8,14	599	115	14,13	0,076	0,19	131	86	413	170	0,22	6,6	2,49	22	6,1	11,43		0,105
2018-02-14	0,7	2330	31,6	22,2	2,00	8,04	596	105	15,24	0,068	0,06	114	76	416	173	0,24	1,4	2,09	26	5,7	11,42		0,096
2018-02-21	2,0	2070	34,5	22,2	3,48	8,24	510	110	15,85	0,076	0,14	154	90	420	169	0,24	2,5	3,00	24	6,3	11,93		0,195
2018-03-09	2,1	2080	33,5	19,4	2,40	8,34	502	87	15,63	0,071	0,07	90	83	408	179	0,21	3,2	1,00	34	6,4	12,60		0,123
2018-03-16	2,4	2900	43,5	17,5	5,36	8,53	762	146	12,38	0,062	0,04	181	143	475	168	0,22	10,8	2,46	36	8,1	12,73		0,166
2018-03-19	8,9	1729	102,5	19,6	20,80	8,3	400	102	11,23	0,080	0,11	1760	537	393	193	0,50	52,4	3,01	45	10,4	12,59		0,407
2018-04-06	12,9	2380	33,7	18,6	3,26	8,45	617	113	8,77	0,067		80	89	439	175	0,17	4,1	3,87	53	6,8	11,30		0,121
2018-04-11	13,3	5980	25,6	17,4	2,25	8,53	1936	248	3,98	0,056		101	69	742	146	0,23	3,8	1,62	96	6,1	10,96		0,088
2018-04-19	14,8	2320	39,4	16,7	3,64	8,71	603	120	6,69	0,069		81	126	410	172	0,12	5,3	3,33	33	6,3	10,60		0,150
2018-04-26	17,4	5790	41,5	17,1	5,00	8,68	1780	216	2,42	0,030	0,03	70	131	729	145	0,30	10,8	4,00	39	8,2	9,70		0,147
2018-04-30	15,8	3440	43,3	17,7	5,22	8,65	996	155	5,19	0,036		96	115	514	160	0,26	8,7	2,40	29	6,5	9,23		0,126
2018-05-10	20,3	3390	38,7	16,9	5,26	8,62	939	161	3,81	0,069	0,01	68	102	501	154	0,30	6,6	1,96	24	6,8	8,33		0,130
2018-05-17	19,8	2120	53,9	19,1	3,79	8,60	560		2,83	0,083	0,11	79	157	423	157	0,34	8,4	4,91	29	6,6	8,06		0,180
2018-05-24	19,7	2770	69,3	19,6	8,83	8,83	752	135	0,75	<0,04	0,01	110	225	435	153	0,43	9,5	3,06	45	7,5	8,70		0,221
2018-05-30	23,3	1965	56,1	18,2	5,69	8,70	472	109	1,12	0,058	0,10	112	185	397	141	0,42	7,0	1,71	23	7,7	7,99		0,176
2018-06-07	22,6	2780	48,7	18,4	8,16	8,46	723	119	0,98	<0,04	0,04	119	218	451	140	0,27	13,8	4,15	25	6,8	7,45		0,149
2018-06-14	20,6	8340	36,9	11,3	5,40	8,04	2623	358	1,42	<0,04	0,12	106	131	900	119	0,43	6,0	2,13	47	7,1	6,94		0,130
2018-06-21	23,7	4400	54,3	15,7	14,00	8,52	1496	157	1,25	<0,04	0,07	189	220	580	137	0,39	11,0	2,67	36	7,3	7,21		0,183
2018-06-27	19,7	7910	36,8	13,4	5,09	8,31	2474	370	1,37	<0,04	0,12	82	114	896	119	0,42	7,4	1,32	29	7,5	7,15		0,131
2018-07-05	21,6	4080	49,3	13,8	9,93	8,56	1248	157	1,67	<0,04	0,01	100	197	551	139	0,34	10,4	3,37	18	8,2	7,20		0,170
2018-07-12	20,3	4940	49,4	11,9	11,00	8,44	1829	198	2,04	<0,04	0,03	126	176	649	134	0,64	13,0	3,69	31	8,2	7,74		0,185
2018-07-19	21,7	4830	45,6	13,4	10,80	8,51	1305	216	1,56	<0,04	0,12	108	127	616	132	0,41	9,5	3,11	34	8,0	7,70		0,162
2018-07-26	25,5	4440	55,5	15,1	10,50	8,78	1510	182	1,31	<0,04	0,02	99	162	642	134	0,26	9,0	5,46	39	7,8	8,75		0,176
2018-08-02	25,5	4750	59,4	14,9	16,5	8,75	1546	132	1,06	<0,04	0,17	110	177	660	129	0,42	8,9	3,21	30	8,5	7,30		0,214
2018-08-09	24,3	10020	35,4	8,6	8,87	8,03	3552	318	2,00	0,043	0,14	93	121	1266	108	0,37	12,6	2,30	32	7,2	6,32		0,138
2018-08-14	23,3	8460	36,3	11,5	10,5	8,3	2822	210	0,93	<0,04	0,16	58	95	1056	115	0,25	7,6	2,19	28	7,5	7,26		0,120
2018-08-23	21,7	4310	47,8	13,6	12,0	8,74	1319	166	1,57	<0,04	0,36	93	131	618	127	0,32	11,4	4,27	34	8,0	7,83		0,129
2018-08-30	20,0	8340	25,1	10,2	6,8	8,35	2595	298	1,85	<0,04	0,23	50	72	1017	112	0,38	9,4	1,61	167	6,6	7,82		0,095
2018-09-05	20,2	4870	39,8	17,3	13,70	8,53	1411	163	2,38	0,040	0,43	92	157	676	124	0,43	9,0	2,01	36	7,3	7,47		0,134
2018-09-13	18,5	6080	40,6	12,0	13,60	7,95	1843	224	1,72	<0,04	0,42	109	123	781	120	0,35	8,6	2,48	74	9,5	6,51		0,132
2018-09-20	19,8	7730	30,9	10,9	7,18	8,31	2545	270	1,32	0,048	0,33	70	92	973	115	0,35	9,0	1,45	117	7,6	8,07		0,110
2018-09-27	18,1	5850	53,5	11,8	13,60	8,10	1921	224	1,44	0,046	0,41	225	149	775	124	0,35	18,0	1,80	40	9,2	8,90		0,214
2018-10-04	15,0	8390	30,2	13,0	4,59	7,96	2942	284	1,13	<0,04	0,64	80	70	1053	109	0,40	6,0	1,57	46	7,5	8,97		0,108
2018-10-12	17,3	9200	21,3	9,6	3,62	7,75	2949	392	<0,3	<0,04	0,30	70	56	1156	109	0,43	4,8	1,03	50	6,2	9,14		0,074
2018-10-18	18,5	6540	27,1	10,6	3,19	8,28	2226	252	1,75	<0,04	0,14	84	69	864	125	0,21	12,9	1,90	41	6,2	9,69		0,092
2018-10-25	16,8	8640	32,0	8,6	6,25	7,97	2765	364	0,52	<0,04	0,25	91	79	1130	113	0,32	8,4	1,71	40	6,2	9,15		0,117
2018-10-30	13,7	8870	26,8	9,5	3,59	8,09	2921	306	1,60	<0,04	0,08	57	67	1171	115	0,29	4,6	2,00	44	6,4	9,74		0,071
2018-11-08	16,5	7020	27,2	11,3	3,57	8,09	2155	288	1,17	0,046	0,47	80	72	907	118	0,36	7,2	1,91	47	6,7	10,10		0,092
2018-11-15	12,3	8180	20,4	9,2	3,00	7,44	2623	334	1,47	0,043	0,09	43	49	1097	118	0,26	3,1	2,17	39	7,0	9,78		0,064
2018-11-23	14,4	5060	44,8	15,3	5,95	8,00	1539	184	1,71	0,054	0,31	149	105	710	130	0,34	11,2	2,46	43	6,8	10,76		0,165
2018-11-29	6,4	5620	44,5	11,3	7,50	7,99	1645	244	1,86	0,072	0,16	562	211	820	133	0,24	21,8	3,62	46	8,3	11,14		0,177
2018-12-06	10,0	8340	31,7	9,9	5,85	7,81	2978	344	1,57	0,063	0,09	259	101	1095	123	0,44	14,0	2,49	46	5,6	11,43		0,112
2018-12-13	16,2	8700	23,2	8,0	4,46	7,77	2864	392	1,48	0,052	0,15	138	84	1102	118	0,40	8,4	2,37	43	6,3	10,79		0,074
2018-12-20	12,1	5540	22,6	9,2	3,35	7,77	2127	254	2,10	0,049	0,14	88	69	845	138	0,14	4,2	2,98	33	5,2	11,59		0,079
2018-12-27	8,4	8230	28,8	12,2	5,80	7,78	2496	284	1,92	0,055	0,19	129	108	1082	123	0,37	10,3	2,88	43	5,3	11,10		0,113
2019-01-03	6,7	11700	34,2	6,3	8,53	7,61	3985	490	0,54	0,067	0,10	213	86	1475	111	0,43	11,8	2,16	46	6,9	13,04		0,119
2019-01-10	7,3	9970	27	7,8	4,87	7,68	3347	420	1,77	0,060	0,07	85	59	1180	112	0,38	6,3	2,21	46	6,0	12,70		0,095

2019-01-17	10,8	6910	68,2	11,6	14,20	7,88	2092	227	2,27	0,081	0,01	316	182	941	136	0,47	24,8	3,30	152	7,7	12,84		0,243
2019-01-24	4,2	6120	35	10	6,67	8,04	1893	230	3,59	0,060	0,25	109	80	810	136	0,21	7,0	2,60	32	6,9	13,29		0,135
2019-01-31	4,4	4320	25	13	3,41	7,98	1297	173	1,85	0,071	0,02	82	66	676	142	0,13	5,2	1,59	16	5,9	13,73		0,111
2019-02-07	3,8	4660	27	13	4,14	8,13	1333	192	6,45	0,072	0,20	99	75	648	140	0,12	5,0	3,26	29	6,2	13,44		0,100
2019-02-14	6,8	6620	30	12	5,77	8,07	2063	246	4,74	0,071	0,17	113	73	903	130	0,30	6,4	1,81	24	6,3	12,37		0,102
2019-02-21	6,4	5520	19	12	1,69	8,01	1709	254	7,41	0,069	0,15	58	44	764	130	0,15	3,5	3,33	14	6,5	12,24		0,048
2019-02-27	7,0	5130	23	19	2,02	8,07	1581	208	6,74	0,077	0,15	77	59	728	134	0,15	4,2	2,71	31	5,5	12,30		0,082
2019-03-07	8,4	5050	46	11	8,61	8,14	1531	222	7,22	0,078	0,11	196	112	701	134	0,29	11,2	2,47	35	6,9	11,26		0,174

MULNIK 1	Temperatura	Przewodność	Barwa pozorna	Barwa rzeczywista	Mętność	pH	Chlorki	Siarczany	Azotany	Azotyny	Fosforany	Żelazo	Mangan	Twardość ogólna	Zasadowość	Jon amonowy	Zawiesina	BZT5	ChZT	Indeks nadm.	Tlen rozpusz.	OWO	Chlorofil a (średnia)	Absorb. λ = 254 nm
	[ ° C ]	[μS/cm]	[mg Pt/l]	[mg Pt/l]	[NTU]		[mg Cl-/l]	[mg SO42-/l]	[mg NO3-/l]	[mg NO2-/l]	[mg PO43-/l]	[μg Fe/l]	[μg Mn/l]	[mg CaCO3/l]	[mg CaCO3/l]	[mg NH4+/l]	[mg/l]	[mg O2/l]	[mg/l]	[mg O2/l]	[mg O2/l]	[mg/l]	[ug/l]	(kuweta=50mm)
min,	0,7	1729	19,0	6,3	1,36	7,44	400	64	0,50	0,020	0,01	43	37	342	108	0,09	1,4	0,97	14	3,8	6,32			0,048
maks.	25,5	11700	115,6	39,9	37,10	9,12	3985	490	15,85	0,099	1,13	1760	537	1475	193	0,64	52,4	7,39	169	11,1	13,73			0,407
średnia	13,8	4948	42,2	15,5	8,05	8,29	1523	201	4,09	0,044	0,19	145	129	682	136	0,31	9,4	2,80	41	7,2	9,23			0,142

Tabela 2. Jakość wody surowej (MULNIK 2)

Data poboru	Temperatura	Przewodność	Barwa pozorna	Barwa rzeczywista	Mętność	pH	Chlorki	Siarczany	Azotany	Azotyny	Fosforany	Żelazo	Mangan	Twardość ogólna	Zasadowość	Jon amonowy	Zawiesina	BZT5	ChZT	Indeks nadm.	Tlen rozpusz.	OWO	Chlorofil a (średnia)	Absorb. λ = 254 nm
	[ ° C ]	[μS/cm]	[mg Pt/l]	[mg Pt/l]	[NTU]		[mg Cl-/l]	[mg SO42-/l]	[mg NO3-/l]	[mg NO2-/l]	[mg PO43-/l]	[μg Fe/l]	[μg Mn/l]	[mg CaCO3/l]	[mg CaCO3/l]	[mg NH4+/l]	[mg/l]	[mg O2/l]	[mg/l]	[mg O2/l]	[mg O2/l]	[mg/l]	[ug/l]	(kuweta=50mm)
2017-03-29	12,5	3920	77,5	13,7	8,43	9,20	1056	190	6,062	0,04		128	167	544	121	0,29				7,4				
2017-04-03	16,0	2510	53,0	18,3	5,31	8,99	737	137	8,084	0,04		80	124	387	127	0,23				6,2				
2017-04-20		2520	107,7	39,3	8,59	9,11	688	125	6,510	0,02	0,03	208	202	401	139	0,27	15,3	6,47	28	8,3				
2017-04-27	8,1	4470	58,0	16,6	4,64	9,06	1439	202	3,720	<0,02	0,01	100	135	560	137	0,14	9,3	4,52	68	5,7				
2017-05-02	10,5	3780	37,2	14,7	4,16	8,29	1198	159	4,651	<0,02	0,84	129	35	487	129	0,23	7,2	3,33	25	7,8				
2017-05-10	10,3	3490	39,2	15,5	3,66	8,67	1191	170	3,640	0,03	0,21	64	117	477	135	0,26	6,8	3,24	27	5,5		6,5	33,9	0,075
2017-05-17	17,2	2760	64,4	18,2	11,90	9,09	808	143	2,815	0,05	0,02	149	214	433	131	0,29	15,0	6,73	40	6,6		7,1	103,7	0,128
2017-05-25	14,6		54,3	14,2	6,72	8,09	1914	196	1,299	0,06	0,09	89	187	576	121	0,42	11,4	4,03	36	8,3	7,93	7,5	82,0	0,099
2017-06-01	18,0	3580	68,0	14,2	9,98	8,76	1056	129	1,240	0,06	0,02	170	235	466	109	0,35	11,7	4,00	41	7,9	7,42			0,217
2017-06-06	17,0	2290	60,4	15,2	8,75	8,81	674	124	1,160	0,04	0,03	127	100	351	115	0,34	10,8	4,78	31	7,0	7,14	8,6	103,2	0,092
2017-06-12	18,7	3340	52,0	17,1	8,98	8,68	986	74	1,405	0,03	0,01	110	157	462	119,5	0,27	10,4	4,91	39	7,6				0,168
2017-06-21	21,0	4640	61,1	13,8	10,20	8,51	1425	195	1,139	<0,02	0,06	141	186	586	115	0,39	11,6	4,03	31	6,6		8,7	34,6	0,096
2017-06-28	18,1	5630	51,8	13,4	6,52	8,54	1843	223	0,550	<0,02	0,05	83	135	750	121	0,45	7,7	3,18	31	7,8		7,0	24,5	0,111
2017-07-05	17,4	5380	48,9	13,0	8,13	8,53	503	158	0,870	<0,02	0,11	116	134	662	123	0,39	9,7	2,17	37	7,4		8,6	26,7	0,090
2017-07-13	17,3	4950	51,1	13,0	11,50	8,18	1510	167	0,740	<0,02	0,16	120	190	612	121	0,27	9,8	2,43	20	11,2	7,25	7,9	27,8	0,096
2017-07-19	21,6	4480	53,8	13,2	12,40	8,32	1361	187	0,873	<0,02	0,18	130	203	567	122	0,40	9,4	3,56	33	8,1	7,68	8,1	28,8	0,079
2017-07-27	21,0	4790	49,0	13,4	31,30	8,06	1397	210	0,580	<0,02	0,16	138	170	606	119	0,34	12,5	2,68	51	8,5	7,33	8,7	118,4	0,102
2017-08-02	25,7	6540	103,6	12,6	13,10	8,32	2028	280	1,000	<0,02	0,12	144	173	745	117	0,58	15,0	1,88	54	9,2	7,91	8,7	63,5	0,110
2017-08-09	25,2	6830	44,0	13,0	8,96	8,48	2255	290	1,112	<0,02	0,13	88	127	847	126	0,47	7,6	2,79	46	9,3	7,96	7,8	28,5	0,093
2017-08-17	25,0	4880	46,0	14,6	10,40	8,37	1411	165	1,219	<0,02	0,28	111	207	650	131	0,39	11,7	2,91	49	7,8	7,48	8,7	35,6	0,147
2017-08-23	21,5	7520	41,3	11,9	7,26	8,33	2439	222	1,059	<0,02	0,21	78	121	921	115	0,50	8	2,19	72	6,8	7,40	6,9	27,0	0,144
2017-08-30	24,2	3470	54,0	16,6	8,71	8,71	872	152	0,979	<0,02	0,24	104	180	522	138	0,50	18,6	4,76	41	8,1	8,03	11,0	228,4	0,121
2017-09-07	23,2	3800	40,8	15,7	22,6	8,35	1120	157	0,564	<0,02	0,26	70	144	694	135	0,30	9,3	3,00	40	7,3	6,96	9,0	70,8	0,132
2017-09-14	14	4210	51,4	13,8	20,40	8,35	1226	168	0,58	<0,02		135	150	610	136	0,28				8,2	7,92	10,0	93,2	0,078
2017-09-20	14,7	4610	29,8	14,6	7,71	8,33	1374	196	1,24	<0,02	0,23	44	122	601	137	0,27	5,1	2,32	33	7,5	7,90	7,7	24,4	0,163
2017-09-28	14,9	3190	37,5	17,4	21,30	8,45	858	148	1,25	<0,02	0,17	93	140	569	147	0,32	13,6	3,64	34	7,9	8,01	9,1	91,1	0,224
2017-10-04	13,3	4970	44,1	15,5	11,40	8,11	1489	202	1,52	<0,02	0,11	122	152	641	140	0,30	11,3	2,63	37	8,3	7,03	9,4	40,3	0,150
2017-10-12	12,7	4630	32,7	15,9	11,30	7,97	1312	190	3,13	0,04	0,16	72	97	675	138	0,25	7,8	3,12	40	7,6	7,39	7,6	31,0	0,163
2017-10-18	12,9	4150	27,1	15,8	3,57	8,17	1319	198	3,34	<0,02	0,21	64	76	565	139	0,20	4,5	2,91	75	6,3	7,97	7,5	19,1	0,130
2017-10-25	12,7	4000	31,5	17,0	5,32	8,04	1113	132	2,40	0,05	0,21	89	86	562	141	0,24	6,2	2,07	45	5,6	7,54	8,2	34,8	0,097
2017-11-02	10,0	5580	38,9	16,4	5,78	8,02	1652	216	4,02	0,03	0,2	104	106	688	134	0,32	8,2	1,88	53	5,9	8,18			0,128
2017-11-08	8,4	3940	29,3	18,3	3,80	8,11	1170	184	4,46	0,03	0,18	62	74	545	142	0,24	3,8	1,84	40	7,7	7,97	7,7	12,4	0,130
2017-11-16	7,0	3210	33,7	21,6	2,63	8,04	936	167	4,67	0,05	0,23	76	77	529	152	0,26	3,4	2,12	37	6,1	8,36	7,7	8,7	0,184
2017-11-23	5,6	3640	42,4	20,4	6,41	8,11	1078	134	8,92	0,04	0,24	128	98	557	150	0,29	7,2	2,69	36	6,7	8,14			0,126
2017-11-30	3,7	6760	24,4	15,9	1,66	7,97	2148	210	4,87	0,05	0,25	46	52	884	135	0,35	3,2	3,18	128	6,7	8,42			0,088
2017-12-07	5,0	4380	28,3	19,0	2,59	7,99	1312	179	7,44	0,05	0,24	74	75	635	149	0,25	3,6	6,41	40	7,2	8,46			0,097
2017-12-14	4,0	2970	40,4	21,5	6,64	8,15	815	145	10,08	0,05	0,22	149	99	483	159	0,29	7,0		34	6,6	8,52			0,136
2017-12-20	2,9	3390	30,7	20,9	3,39	8,14	964	169	9,52	0,04	0,99	73	67	512	158	0,24	3,2	4,39	69	6,7	8,70			0,093
2017-12-28	2,4	3370	31,5	18,4	2,44	8,19	1142	156	10,91	0,04	0,43	96	72	541	161	0,24	3,4	1,87	51	6,9	8,13			0,115
2018-01-03	3,8	4490	42,0	18,6	7,29	8,06	1361	221	10,51	0,04	0,71	313	131	641	156	0,32	6,4	2,60	41	7,4	7,66			0,155
2018-01-10	2,2	2380	32,3	20,8	2,63	8,24	525	140	13,87	0,05	0,26	108	71	579	167	0,24	2,6	3,76	34	6,0	7,81			0,107
2018-01-17	0,9	2040	39,8	26,9	3,13	8,10	525	114	11,73	0,085	0,22	146	98	635	174	0,28	4,0	1,73	25	6,2	7,53			0,117
2018-01-24	2,6	3020	38,9	24,3	3,42	8,14	773	127	13,26	<0,04	0,23	143	99	511	165	0,20	4,5	0,89	28	6,0	11,88			0,111
2018-01-31	2,8	7330	28,0	13,6	3,06	8,03	2361	288	6,44	0,077	0,14	116	69	902	138	0,42	7,0	2,29	142	6,8	10,62			0,086

2018-02-08	0,4	2450	35,3	23,8	10,70	8,18	631	118	13,73	0,081	0,22	133	86	426	170	0,23	3,8	2,81	27	6,3	11,50		0,093
2018-02-14	1,0	2130	32,0	22,4	2,32	8,05	557	98	16,27	0,068	0,24	121	78	426	173	0,28	2,6	2,39	30	6,0	11,23		0,093
2018-02-21	1,6	2280	31,3	22,9	2,38	8,16	620	110	16,27	0,070	0,14	106	83	428	169	0,21	3,7	3,00	28	5,6	11,70		0,104
2018-03-09	2,6	2230	33,3	20,2	2,50	8,36	535	107	14,86	0,075	0,06	87	81	421	176	0,19	3,5	1,00	36	6,7	12,47		0,114
2018-03-16	2,9	2630	37,5	19,3	3,97	8,56	686	135	12,82	0,068	0,12	100	86	447	168	0,19	5,4	2,87	26	7,1	13,12		0,133
2018-03-19	9,1	1972	52,4	21,0	6,49	8,47	482	104	8,95	0,050	0,02	260	174	397	176	0,32	4,8	4,93	46	10,6	12,70		0,206
2018-04-06	12,6	2810	33,9	18,1	3,16	8,55	794	129	7,61	0,081		90	90	462	166	0,17	4,7	4,61	36	7,1	11,42		0,112
2018-04-11	13,2	4650	31,1	15,7	2,83	8,67	1411	180	4,42	0,067		53	83	625	155	0,11	5,0	2,52	28	6,1	11,01		0,095
2018-04-19	16,1	2410	41,9	16,5	4,69	8,80	691	118	5,80	0,081		103	119	424	172	0,26	7,2	3,46	39	6,4	10,48		0,176
2018-04-26	17,0	5010	44,7	17,6	4,58	8,80	1567	198	2,50	0,042	0,04	71	141	661	147	0,27	8,4	4,00	39	8,0	9,38		0,147
2018-04-30	15,8	3780	38,3	16,1	4,47	8,69	1049	157	4,57	0,038	0,02	110	95	537	156	0,28	6,8	2,73	32	6,2	8,96		0,110
2018-05-10	20,8	3750	43,2	18,0	4,62	8,54	1028	173	2,86	0,109	0,14	89	137	531	157	0,37	8,0	1,93	32	7,3	7,63		0,145
2018-05-17	20,6	2580	75,0	19,8	9,73	8,76	720		1,92	0,093	0,03	131	240	440	157	0,48	12,4	4,91	29	7,1	8,80		0,276
2018-05-24	19,9	2850	74,6	21,6	10,20	8,91	748	155	0,61	<0,04	0,01	163	277	434	147	0,53	13,0	1,95	47	8,2	8,25		0,292
2018-05-30	23,7	2810	80,7	19,8	12,90	8,53	769	127	1,76	0,047	0,11	224	272	456	149	0,60	14,6	2,07	41	9,2	6,57		0,259
2018-06-07	22,1	3010	47,9	18,8	6,33	8,47	819	139	1,33	<0,04	0,03	61	196	444	138	0,27	7,0	2,45	40	6,6	7,74		0,130
2018-06-14	20,4	7620	43,9	12,6	8,46	8,10	2354	314	1,34	<0,04	0,11	101	156	872	123	0,48	8,2	2,31	44	7,4	6,92		0,141
2018-06-21	23,4	5820	44,5	15,3	10,00	8,55	1893	208	1,45	<0,04	0,05	90	148	710	130	0,40	5,0	1,50	32	7,2	7,14		0,155
2018-06-27	19,7	7640	40,5	14,0	4,85	8,49	2354	368	1,78	<0,04	0,06	73	108	870	122	0,42	6,0	2,56	28	7,8	7,51		0,124
2018-07-05	21,9	4960	57,0	14,4	10,60	8,53	1624	163	2,22	<0,04	0,02	129	200	625	136	0,44	12,0	3,68	25	8,7	7,14		0,208
2018-07-12	20,2	5110	49,8	13,4	10,60	8,41	1624	189	1,65	<0,04	0,02	115	173	652	132	0,64	11,8	4,43	33	8,4	7,60		0,175
2018-07-19	21,6	4890	45,5	13,4	12,50	8,41	1709	224	1,64	0,041	0,16	103	129	621	132	0,45	9,8	3,46	42	8,5	7,41		0,179
2018-07-26	25,6	4300	62,3	14,8	18,50	8,95	1510	179	1,3	0,045	0,02	113	236	612	132	0,28	11,3	5,15	36	8,4	8,82		0,217
2018-08-02	25,2	4380	54,1	16,0	15,6	8,85	1397	118	1,09	0,047	0,08	105	173	612	131	0,37	8,5	4,80	45	8,4	7,09		0,211
2018-08-09	24,7	7550	58,5	12,6	13,3	8,56	2581	214	1,80	0,04	0,07	126	147	979	114	0,47	14,8	3,48	33	8,5	7,07		0,206
2018-08-14	23,2	7740	38,6	13,1	11,9	8,46	2673	182	0,99	<0,04	0,35	61	108	966	115	0,25	7,8	2,65	37	8,0	7,45		0,133
2018-08-23	21,4	4780	46,8	13,5	19,2	8,77	1432	184	1,31	<0,04	0,31	77	127	678	126	0,33	11,8	3,18	36	8,6	7,74		0,152
2018-08-30	19,6	9460	23,3	8,7	8,27	8,28	3013	340	2,35	<0,04	0,17	48	64	1125	111	0,39	11,2	1,46	83	6,8	7,71		0,098
2018-09-05	20,1	5030	39,8	17,1	10,00	8,66	1517	162	1,86	<0,04	0,42	78	162	687	122	0,37	7,0	2,60	36	7,2	7,77		0,123
2018-09-13	18,4	5590	44,1	13,0	11,70	7,88	1680	214	1,52	0,042	0,55	106	176	731	124	0,36	7,6	2,15	51	9,3	6,18		0,141
2018-09-20	19,8	8640	35,5	10,2	7,30	8,28	2822	302	0,80	0,053	0,39	106	133	1077	108	0,52	9,8	2,69	83	7,9	7,69		0,124
2018-09-27	17,6	5500	51,0	13,4	14,70	8,23	1659	240	1,15	0,045	0,39	164	152	753	121	0,45	14,4	1,91	60	8,6	8,91		0,178
2018-10-04	15,0	8140	29,8	11,8	5,07	8,13	2645	264	1,30	<0,04	0,20	71	71	1053	111	0,47	6,9	1,97	73	7,2	9,14		0,110
2018-10-12	16,5	10000	20,2	7,2	8,75	7,98	3226	418	<0,3	<0,04	0,10	48	56	1249	104	0,43	4,6	1,53	61	5,7	8,70		0,078
2018-10-18	17,9	7340	24,5	10,5	3,67	8,27	2354	286	1,94	<0,04	0,14	43	61	941	118	0,16	4,5	1,57	48	6,1	9,46		0,086
2018-10-25	17,1	7860	30,0	8,5	5,58	7,95	2503	322	1,05	0,043	0,16	77	81	1037	114	0,33	7,4	1,87	40	6,0	8,82		0,115
2018-10-30	13,6	8770	25,8	10,2	3,28	8,09	2808	306	1,57	<0,04	0,06	53	64	1115	110	0,34	4,0	1,00	43	6,0	9,83		0,083
2018-11-08	14,9	7210	25,9	11,4	3,64	8,25	2283	300	1,23	0,040	0,51	53	59	906	115	0,39	6,0	1,67	43	6,4	10,01		0,073
2018-11-15	11,9	7920	26,5	9,7	7,99	8,04	2524	336	1,51	0,046	0,11	154	64	1074	122	0,44	7,6	2,54	37	6,9	9,89		0,098
2018-11-23	13,9	5200	36,4	15,2	5,31	8,11	1595	197	1,70	0,047	0,28	88	82	716	131	0,29	8,2	2,45	25	6,5	10,77		0,177
2018-11-29	5,7	7550	46,7	9,9	10,70	7,94	2418	328	2,47	0,083	0,19	415	214	995	126	0,47	19,8	3,91	21	8,9	11,20		0,174
2018-12-06	10,6	8840	26,0	9,8	5,01	7,92	2872	364	1,49	0,058	0,06	112	79	1115	119	0,45	11,5	2,21	45	5,4	10,99		0,081
2018-12-13	16,5	9270	18,9	7,5	2,69	7,88	3049	414	<0,3	0,055	0,09	67	52	1160	114	0,38	4,3	3,38	45	5,3	10,92		0,065
2018-12-20	7,5	6180	19,2	8,9	2,12	7,99	1950	262	2,16	0,043	0,12	47	49	821	139	0,14	3,5	3,01	37	5,1	11,64		0,069
2018-12-27	8,5	8670	20,3	8,7	2,24	7,89	2758	314	2,11	0,054	0,10	76	51	1039	119	0,34	3,3	2,75	23	4,9	10,99		0,059
2019-01-03	5,1	10160	23,8	8,2	4,07	7,81	3311	425	0,66	0,058	0,09	85	61	1329	117	0,42	6,3	1,99	34	5,9	13,21		0,074
2019-01-10	8,2	8860	56,3	7,9	4,12	7,85	2942	360	3,64	0,066	0,07	79	64	1105	115	0,32	4,7	2,54	51	6,3	13,30		0,139
2019-01-17	10,9	7280	51,3	16	9,95	7,92	2304	251	2,23	0,064	0,02	184	129	922	142	0,43	15,4	1,78	117	6,9	12,76		0,182
2019-01-24	2,5	5990	31	10	5,20	8,14	1822	221	3,59	0,060	0,09	153	72	800	136	0,24	5,2	2,24	35	6,8	13,90		0,110

2019-01-31	3,7	4380	23	12	3,22	8,07	1269	168	4,63	0,065	0,02	77	61	719	139	0,10	4,0	1,34	33	5,6	13,47		0,096
2019-02-07	4,0	6370	21	10	3,11	8,03	1808	238	4,30	0,068	0,17	94	60	845	131	0,19	3,1	3,41	26	6,2	13,39		0,070
2019-02-14	5,1	6660	27	10	4,79	8,05	2092	254	4,89	0,067	0,14	96	65	917	130	0,32	4,2	2,75	31	6,1	12,47		0,089
2019-02-21	7,9	5440	20	11	2,06	8,07	1624	246	5,49	0,071	0,17	63	47	809	132	0,14	4,2	2,10	18	6,0	12,30		0,063
2019-02-27	6,3	6360	21	11	2,36	8,14	1950	246	5,19	0,064	0,14	58	51	846	128	0,19	4,0	2,89	51	5,7	13,01		0,081
2019-03-07	7,1	5790	33	12	4,28	8,10	1801	254	6,57	0,072	0,09	131	91	794	129	0,29	6,0	2,68	35	6,2	11,02		0,106

MULNIK 2	Temperatura	Przewodność	Barwa pozorna	Barwa rzeczywista	Mętność	pH	Chlorki	Siarczany	Azotany	Azotyny	Fosforany	Żelazo	Mangan	Twardość ogólna	Zasadowość	Jon amonowy	Zawiesina	BZT5	ChZT	Indeks nadm.	Tlen rozpusz.	OWO	Chlorofil a (średnia)	Absorb. λ = 254 nm
	[ ° C ]	[μS/cm]	[mg Pt/l]	[mg Pt/l]	[NTU]		[mg Cl-/l]	[mg SO42-/l]	[mg NO3-/l]	[mg NO2-/l]	[mg PO43-/l]	[μg Fe/l]	[μg Mn/l]	[mg CaCO3/l]	[mg CaCO3/l]	[mg NH4+/l]	[mg/l]	[mg O2/l]	[mg/l]	[mg O2/l]	[mg O2/l]	[mg/l]	[ug/l]	(kuweta=50mm)
min.	0,4	1972	18,9	7,2	1,66	7,81	482	74	0,55	0,020	0,01	43	35	351	104	0,10	2,6	0,89	18	4,9	6,18	6,5	8,7	0,059
maks.	25,7	10160	107,7	39,3	31,30	9,20	3311	425	16,27	0,109	0,99	415	277	1329	176	0,64	19,8	6,73	142	11,2	13,90	11,0	228,4	0,292
średnia	13,6	5086	42,2	15,3	7,64	8,33	1558	206	3,98	0,046	0,18	109	121	693	135	0,33	7,9	2,94	43	7,1	9,19	8,2	55,7	0,129

Tabela 3. Jakość wody surowej (MULNIK 3)

Data poboru	Temperatura	Przewodność	Barwa pozorna	Barwa rzeczywista	Mętność	pH	Chlorki	Siarczany	Azotany	Azotyny	Fosforany	Żelazo	Mangan	Twardość ogólna	Zasadowość	Jon amonowy	Zawiesina	BZT5	ChZT	Indeks nadm.	Tlen rozpusz.	OWO	Chlorofil a (średnia)	Absorb. λ = 254 nm
	[ ° C ]	[μS/cm]	[mg Pt/l]	[mg Pt/l]	[NTU]		[mg Cl-/l]	[mg SO42-/l]	[mg NO3-/l]	[mg NO2-/l]	[mg PO43-/l]	[μg Fe/l]	[μg Mn/l]	[mg CaCO3/l]	[mg CaCO3/l]	[mg NH4+/l]	[mg/l]	[mg O2/l]	[mg/l]	[mg O2/l]	[mg O2/l]	[mg/l]	[ug/l]	(kuweta=50mm)
2017-03-29	Brak poboru																							
2017-04-03	16,3	3720	60,0	20,5	7,70	8,95	1049	158	5,237	0,06		109	154	522	125	0,53				7,2				
2017-04-20		3320	98,2	38,2	6,53	9,19	1071	150	5,850	0,03	0,02	151	182	465	138	0,23	15,8	6,67	120	9,0				
2017-04-27	7,0	4200	54,9	17,5	4,43	8,87	1361	205	3,693	0,03	0,02	91	131	538	140	0,23	8,5	3,86	37	5,7				
2017-05-02	10,4	3700	38,0	15,8	3,74	8,85	1120	145	4,438	<0,02	0,12	111	32	482	134	0,24	6,4	4,77	27	7,0				
2017-05-10	10,7	4400	42,3	14,4	6,36	8,69	1546	199	0,692	0,04	0,13	71	148	559	134	0,26	7,8	4,71	33	5,8				
2017-05-17	25,9	2960	75,7	19,9	13,40	9,05	1042	156	1,325	0,05	0,03	178	244	430	129	0,32	16,6	5,58	41	7,1				
2017-05-25	14,4	3520	67,2	16,2	8,09	8,80	1134	173	0,899	0,07	0,06	112	191	518	124	0,42	12,0	3,51	34	8,0	7,71			0,200
2017-06-01	17,9	5080	69,4	13,2	14,00	8,75	1411	157	1,380	0,08	<0,02	177	210	616	113	0,40	15,3	5,07	46	9,3	7,37			0,198
2017-06-06	17,6	4280	80,4	13,9	21,00	8,73	1453	176	0,980	<0,02	0,04	370	185	549	117	0,36	24,0	5,82	37	8,7	7,15			0,293
2017-06-12	19,7	5390	52,8	14,7	11,80	8,40	1624	173	0,846	0,03	0,02	349	261	665	120	0,39	20,2	4,68	53	9,8				0,181
2017-06-21	21,4	4580	80,4	14,4	18,20	8,22	1432	210	1,299	0,02	0,11	346	231	579	118	0,54	19,5	4,81	34	8,4				0,332
2017-06-28	18,7	5380	68,2	14,0	22,20	8,46	1879	195	0,690	<0,02	0,05	157	168	668	119	0,54	18,6	4,66	35	8,5				0,255
2017-07-05	17,4	5130	54,1	14,0	8,91	8,29	801	192	0,850	<0,02	0,15	150	162	641	122	0,44	10,3	2,90	50	7,9				0,207
2017-07-13	16,4	4310	50,8	14,9	9,74	7,83	1269	159	0,710	<0,02	0,26	180	205	560	118	0,22	11,0	2,72	28	8,1	6,21			0,181
2017-07-19	21,0	4400	62,1	13,7	26,90	8,38	1361	179	1,059	<0,02	0,16	201	261	558	122	0,45	13,0	4,39	34	9,0	7,50			0,261
2017-07-27	21,4	4780	67,0	16,5	15,60	7,83	1482	197	0,766	<0,02	0,27	293	256	601	118	0,49	15,0	3,01	47	9,0	6,69			0,258
2017-08-02	26,3	6260	75,1	14,9	22,60	7,79	1936	276	1,190	<0,02	0,24	265	234	737	119	0,66	20,6	2,30	51	11,0	6,03			0,273
2017-08-09	24,6	7590	44,1	13,3	8,82	8,30	2340	310	1,299	<0,02	0,17	118	140	896	118	0,44	7,0	4,34	50	8,3	7,43			0,147
2017-08-17	25,0	4560	56,4	15,9	17,80	8,37	1305	161	1,219	<0,02	0,74	271	224	673	127	0,43	15,7	3,85	53	9,2	7,36			0,244
2017-08-23	21,0	6300	57,00	13,3	9,92	8,11	2035	176	0,953	<0,02	0,3	222	186	747	115	0,51	9,8	4,12	63	6,8	6,75			0,212
2017-08-30	23,6	4450	38,40	15,7	8,51	8,46	1340	184	1,405	<0,02	1,14	70	144	568	131	0,34	8,00	2,1	36	7,0	7,98			0,148
2017-09-07	23,0	4650	45,1	15,9	28,1	8,17	1347	166	0,27	<0,02	0,43	113	170	609	132	0,33	13,7	3,51	48	7,8	6,72			0,136
2017-09-14	13,4	6160	57,4	15,3	25	7,87	1489	203	1,03	<0,02		246	360	749	138	0,78				11,0	6,58			0,272
2017-09-20	14,3	4890	27,9	14,7	4,31	8,31	1439	195	1,61	<0,02	0,25	103	114	639	136	0,28	3,7	2,29	26	7,0	7,84			0,101
2017-09-28	15,0	4660	50,6	15,8	9,72	8,33	1390	187	1,54	<0,02	0,13	137	143	643	141	0,41	11,4	4,14	39	8,9	7,98			0,178
2017-10-04	13,7	4990	46,2	15,4	15,8	8,09	1461	184	1,46	<0,02	0,20	167	150	640	140	0,37	12,7	4,38	48	9,0	6,47			0,153
2017-10-12	12,9	6060	23,9	14,3	5,53	7,98	1843	254	2,97	0,03	0,18	58	69	751	132	0,27	5,2	2,56	40	6,9	7,76			0,094
2017-10-18	12,4	4570	25,3	16,6	3,83	8,09	1376	190	3,34	0,02	0,25	43	65	596	137	0,21	3,2	2,83	72	6,5	7,78			0,093
2017-10-25	13,1	5110	34,0	20,6	5,59	7,85	1489	148	2,24	0,04	0,75	70	101	651	132	0,33	4,4	2,37	62	6,9	7,24			0,107
2017-11-02	10,0	6610	34,2	15,5	5,08	7,95	2006	244	3,28	0,02	0,26	86	91	778	131	0,38	6,8	2,52	45	5,6	8,13			0,121
2017-11-08	7,7	4670	30,2	19,1	4,02	7,99	1305	213	4,47	0,03	0,22	82	74	595	143	0,24	5,8	2,52	50	8,1	7,83			0,110
2017-11-16	7,0	3540	32,0	20,0	2,04	8,03	1064	164	4,66	0,03	0,22	57	70	548	150	0,25	3,6	2,32	46	6,5	8,29			0,119
2017-11-23	5,7	5210	32,3	20,7	2,69	7,95	1687	175	6,25	0,04	0,48	94	83	685	140	0,33	4,8	2,42	41	7,5	7,74			0,113
2017-11-30	3,7	7900	23,8	13,7	1,85	8,00	2517	320	4,75	0,04	0,51	68	51	960	127	0,37	5,0	2,38	139	6,5	8,42			0,093
2017-12-07	5,0	5100	29,2	21,0	1,97	7,91	1446		6,39	0,05	0,34	60	73	662	143	0,29	3,6	6,62	36	7,5	8,27			0,086
2017-12-14	4,6	8100	27,0	13,7	3,78	8,00	2510	370	3,96	0,03	0,27	96	65	967	128	0,39	4,7		39	7,1	8,34			0,096
2017-12-20	2,4	3110	29,3	22,1	1,47	8,10	850	149	9,10	0,05	0,90	64	63	509	161	0,22	1,4	4,31	36	6,4	8,71			0,087
2017-12-28	3,0	4990	27,0	18,7	1,86	7,96	1631	212		0,04	0,39	70	62	686	152	0,25	7,2	1,65	41	7,1	7,62			0,102
2018-01-03	4,1	8340	117,3	13,4	12,70	7,98	2645	410	5,13	0,05	1,01	1190	402	1008	133	0,75	95,5	4,65	226	13,5	7,44			0,494
2018-01-10	1,6	2660	30,2	24,2	2,36	8,02	659	142	13,13	0,05	0,37	104	64	617	165	0,24	2,4	3,81	39	6,5	7,54			0,108
2018-01-17	1,0	2530	42,1	22,5	3,12	8,00	666	126	14,22	0,080	0,39	179	126	530	172	0,27	6,2	2,62	35	6,6	7,19			0,111
2018-01-24	3,5	3330	54,5	23,3	5,59	8,08	865	157	11,31	0,050	0,48	240	154	501	162	0,32	12,4	1,51	36	7,5	11,52			0,190
2018-01-31	3,4	11110	23,4	8,0	3,38	7,86	3488	450	2,55	0,098	0,12	127	59	1277	110	0,32	11,0	1,76	269	7,6	10,09			0,060
2018-02-08	1,3	2720	33,2	21,3	2,57	8,19	702	131	14,95	0,081	0,23	108	77	454	170	0,25	2,5	2,47	33	6,0	11,48			0,100



2018-02-14	1,0	2220	34,9	24,9	2,4	7,99	581	100	14,64	0,069	0,34	107	84	444	167	0,29	2,8	2,26	28	6,6	10,28		0,109
2018-02-21	1,4	2050	32,9	22,8	2,13	8,18	510	97	16,19	0,072	0,21	94	75	397	170	0,24	5,2	5,00	30	6,2	11,89		0,116
2018-03-09	3,0	2340	42,3	24,7	4,07	8,31	573	105	13,21	0,062	0,80	109	112	416	169	0,25	5,5	3,00	43	7,6	12,34		0,139
2018-03-16	3,8	2770	52,2	21,1	7,93	8,66	730	132	10,52	0,066	0,19	196	116	443	155	0,32	13,3	4,16	43	8,0	13,79		0,206
2018-03-19	9,2	2940	61,6	19,2	10,50	8,73	773	127	8,75	0,080	0,21	193	154	484	166	0,37	13,2	6,24	51	7,8	13,15		0,232
2018-04-06	13,0	3080	38,6	18,1	4,55	8,40	869	130	6,22	0,060		131	137	483	166	0,22	6,4	3,72	9	7,0	10,13		0,132
2018-04-11	13,2	4440	32,6	19,7	3,16	8,62	1397	200	4,20	0,079		66	82	601	155	0,13	4,6	2,61	32	6,8	10,83		0,092
2018-04-19	16,0	2880	55	17,6	4,83	8,92	791	136	3,52	0,124		92	136	456	169	0,29	7,2	4,76	44	6,9	11,36		0,193
2018-04-26	17,0	4390	50,1	20,7	7,36	8,64	1383	156	2,23	0,070	0,28	125	199	646	151	0,35	12,0	7,00	192	10,4	8,29		0,196
2018-04-30	16,4	4560	40,1	16,5	4,84	8,54	1308	170	3,98	0,067	0,12	121	157	611	155	0,31	7,2	2,54	34	6,9	8,31		0,114
2018-05-10	21,3	3760	48,7	18,5	9,66	8,21	1045	172	2,78	0,138	0,25	183	182	545	159	0,54	13,2	1,44	42	8,4	6,22		0,159
2018-05-17	20,4	3480	116,3	22,3	17,20	8,96	1014		1,41	0,058	0,13	218	310	511	158	0,76	18,2	8,93	55	9,4	8,89		0,408
2018-05-24	20,5	2830	106,2	21,9	15,70	8,89	762	144	0,67	<0,04	0,01	226	304	442	145	0,68	20,0	2,57	63	9,4	8,37		0,372
2018-05-30	23,5	3080	95,3	21,6	20,70	8,53	847	129	1,57	<0,03	0,38	244	321	449	148	0,66	17,1	2,61	53	10,3	5,6		0,315
2018-06-07	22,4	8030	86,5	15,9	16,30	8,49	2563	324	1,74	<0,04	0,15	264	291	917	121	0,67	19,0	5,58	74	10,0	7,67		0,298
2018-06-14	20,4	6220	61,3	14,7	10,10	8,13	1893	242	1,33	<0,04	0,17	181	218	767	127	0,62	11,8	2,56	36	8,3	6,87		0,217
2018-06-21	23,3	7160	45,4	15,7	6,32	8,31	2311	238	1,56	<0,04	0,17	92	158	832	128	0,48	11,2	1,13	41	7,4	6,03		0,148
2018-06-27	20,0	6660	44,2	16,2	8,17	8,15	2021	280	1,55	<0,04	0,19	109	136	788	124	0,46	7,0	2,41	30	8,5	6,06		0,156
2018-07-05	22,6	4690	56,9	14,9	11,90	8,37	1468	164	2,19	<0,04	0,02	146	186	587	138	0,43	12,6	3,56	41	8,9	6,56		0,192
2018-07-12	20,3	5260	50,5	13,7	12,60	8,31	1609	252	1,87	<0,04	0,02	146	180	662	129	0,68	13,2	4,28	32	9,0	7,35		0,198
2018-07-19	22,2	4690	85,8	14,1	21,90	8,45	1482	199	1,63	0,065	0,19	315	187	585	131	0,71	25,8	7,20	48	10,5	7,40		0,324
2018-07-26	26,6	4140	94	15,0	34,60	8,96	1411	166	1,71	0,067	0,00	219	232	588	134	0,44	25,8	7,04	53	10,0	8,22		0,336
2018-08-02	25,0	4310	67,3	16,8	13,30	8,73	1361	119	1,25	0,054	0,20	154	190	618	133	0,49	13,8	3,91	46	8,8	6,23		0,242
2018-08-09	24,6	6460	59,7	14,5	15,80	8,57	2198	184	2,32	0,051	0,17	135	143	862	118	0,47	17,2	3,90	35	9,0	6,22		0,203
2018-08-14	23,3	8570	42	13,9	11,60	8,2	2872	184	<0,3	0,043	0,18	76	118	1082	112	0,24	9,6	3,42	35	7,9	6,57		0,125
2018-08-23	21,3	5330	42,1	12,8	19,00	8,72	1595	178	1,53	<0,04	0,27	66	104	746	126	0,37	11,6	3,84	33	8,2	7,92		0,144
2018-08-30	19,8	10150	29,2	9,5	6,35	7,95	3339	328	2,27	<0,04	0,23	110	114	1223	108	0,46	7,8	1,86	212	7,5	6,63		0,099
2018-09-05	20,2	5890	51,5	17,2	28,10	8,53	1773	192	2,05	<0,04	0,36	100	178	777	119	0,57	12,8	5,82	49	8,5	7,37		0,187
2018-09-13	17,6	5380	42,8	13,3	7,84	7,76	1638	201	1,63	0,044	0,38	138	184	723	124	0,40	8,2	2,98	66	9,3	5,69		0,158
2018-09-20	19,4	7640	31,6	11,7	6,55	8,29	2439	310	1,33	0,043	0,43	58	111	960	113	0,39	7,6	2,86	90	7,7	7,70		0,112
2018-09-27	17,9	6400	42,3	11,7	17,80	8,14	2148	250	<0,3	0,041	0,46	106	122	861	116	0,42	12,8	2,23	44	8,5	8,84		0,143
2018-10-04	14,8	7680	34,9	12,5	6,44	8,07	2723	254	1,46	<0,04	0,14	49	93	998	113	0,48	8,8	2,05	31	7,6	8,70		0,132
2018-10-12	16,8	10720	26,3	5,0	3,96	7,84	3595	460	<0,3	0,046	0,12	110	97	1340	104	0,42	8,0	2,80	67	6,7	7,89		0,107
2018-10-18	17,9	7790	21,8	9,7	2,66	8,23	2482	278	1,72	<0,04	0,17	36	56	1003	116	0,26	3,4	2,09	41	6,6	9,51		0,070
2018-10-25	16,5	6720	33,0	10,1	4,57	8,03	2219	276	1,28	<0,04	0,19	75	82	996	115	0,36	6,4	1,93	36	6,1	9,18		0,122
2018-10-30	13,4	8920	27,6	10,4	3,16	7,90	2942	304	1,62	0,042	0,13	59	72	1102	111	0,38	4,5	3,00	50	6,9	8,95		0,086
2018-11-08	14,9	7100	22,8	13,1	2,81	8,26	2219	280	1,25	<0,04	0,43	53	62	914	118	0,35	5,4	2,70	37	6,3	10,04		0,065
2018-11-15	12,8	8520	25,4	9,9	4,98	7,81	2751	338	2,22	0,056	0,24	91	79	1159	119	0,37	5,9	3,06	49	6,9	8,46		0,086
2018-11-23	13,4	6480	27,9	12,3	3,10	8,09	2063	253	1,90	0,053	0,23	148	65	873	127	0,37	9,2	2,77	26	6,7	10,93		0,186
2018-12-06	11,1	11930	16,1	6,5	3,08	7,77	3921	478	<0,3	0,056	0,06	83	55	1450	108	0,37	7,2	3,50	40	4,9	10,60		0,052
2018-12-13	15,7	9720	17,3	7,0	4,00	7,88	3254	426	0,55	0,048	0,08	45	43	1234	111	0,30	3,9	3,10	43	5,3	10,91		0,056
2018-12-20	7,6	7950	27,1	7,7	5,53	7,92	2588	328	1,84	0,058	0,12	135	76	876	129	0,26	7,2	3,23	41	5,7	11,48		0,087
2018-12-27	8,7	7490	25,8	10,1	3,38	7,86	2297	270	2,38	0,056	0,15	129	76	1027	123	0,33	6,8	1,83	45	5,6	10,90		0,086
2019-01-03	4,2	9040	38,2	9,5	6,30	7,81	2928	380	1,91	0,061	0,19	182	89	1296	119	0,48	10,5	1,69	47	8,0	12,90		0,136
2019-01-10	7,6	8570	41,3	11,5	4,48	7,86	2623	355	2,04	0,057	0,11	86	70	1043	116	0,31	4,8	2,94	48	7,1	12,91		0,125
2019-01-17	10,2	9680	27,2	13,3	3,94	7,88	3049	432	1,95	0,054	0,01	91	69	1166	118	0,37	8,0	2,12	259	6,2	12,60		0,107
2019-01-24	1,8	7310	24	10	4,03	8,20	2262	268	2,65	0,051	0,08	63	52	943	132	0,21	5,2	2,07	36	6,5	14,48		0,077
2019-01-31	2,3	4780	19	12	1,58	8,04	1432	174	3,81	0,057	0,01	68	51	734	139	0,09	2,8	2,37	30	5,6	13,42		0,080
2019-02-07	3,5	6770	21	11	2,97	8,07	2155	258	2,47	0,053	0,21	95	69	866	128	0,29	3,4	2,97	26	6,2	13,92		0,072

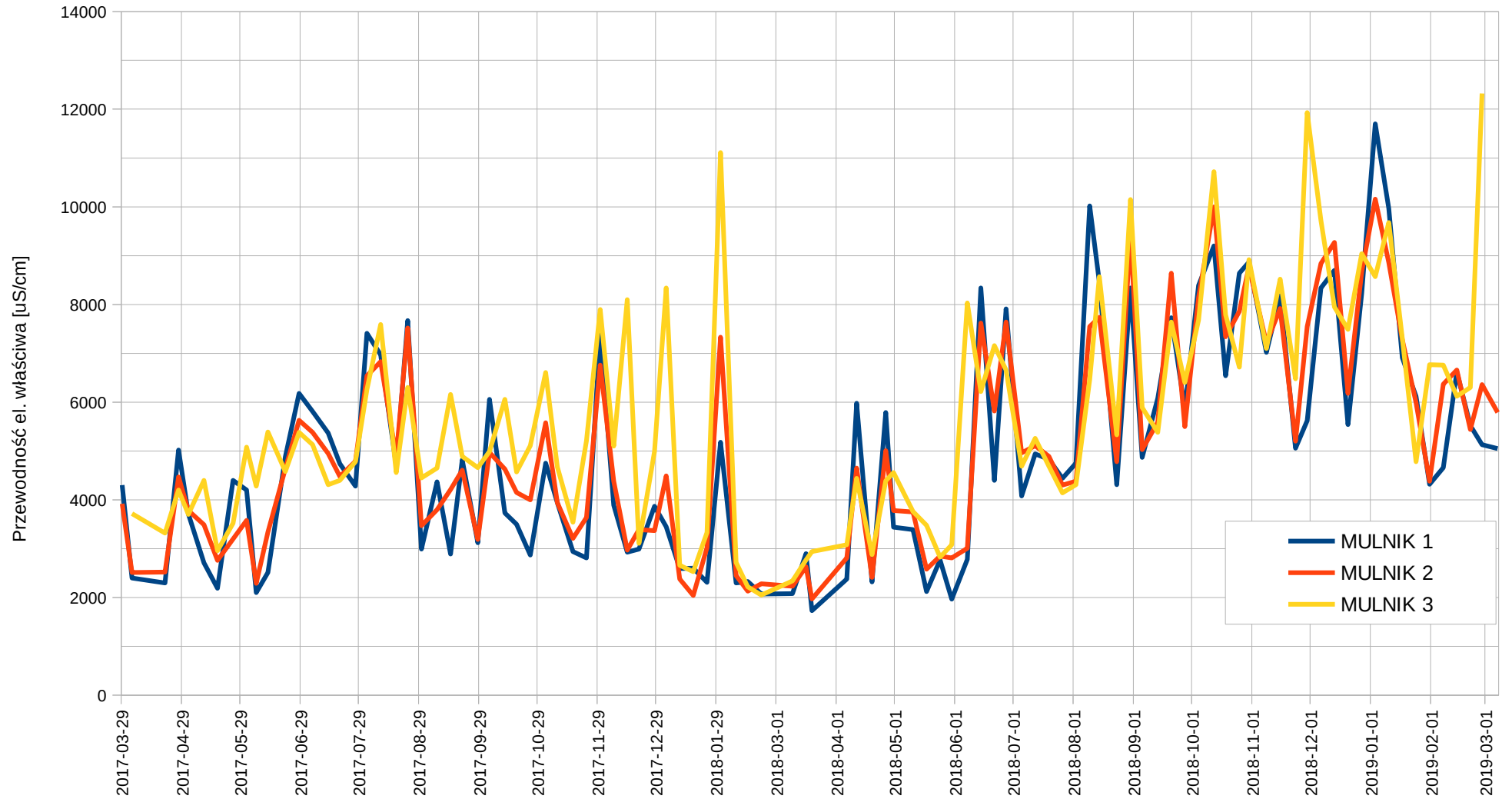
2019-02-14	5,7	6760	25	9	6,43	8,06	2120	260	4,45	0,065	0,17	81	60	944	130	0,33	3,8	2,64	35	6,1	12,55		0,065
2019-02-21	6,2	6120	18	11	1,51	8,07	1957	244	6,88	0,066	0,13	53	44	834	126	0,18	3,2	2,28	16	6,6	12,38		0,049
2019-02-27	6,8	6300	22	14	3,59	8,26	1964	264	4,85	0,072	0,12	154	60	836	128	0,21	5,3	3,43	49	6,2	13,31		0,083
2019-03-07	6,8	12320	16	7	2,50	8,10	4155	520	1,99	<0,04	0,07	48	46	1499	103	0,28	3,8	2,21	<10	5,9	11,42		0,053

MULNIK 3	Temperatura	Przewodność	Barwa pozorna	Barwa rzeczywista	Mętność	pH	Chlorki	Siarczany	Azotany	Azotyny	Fosforany	Żelazo	Mangan	Twardość ogólna	Zasadowość	Jon amonowy	Zawiesina	BZT5	ChZT	Indeks nadm.	Tlen rozpusz.	OWO	Chlorofil a (średnia)	Absorb. λ = 254 nm (kuweta=50mm)
	[ ° C ]	[μS/cm]	[mg Pt/l]	[mg Pt/l]	[NTU]		[mg Cl-/l]	[mg SO42-/l]	[mg NO3-/l]	[mg NO2-/l]	[mg PO43-/l]	[μg Fe/l]	[μg Mn/l]	[mg CaCO3/l]	[mg CaCO3/l]	[mg NH4+/l]	[mg/l]	[mg O2/l]	[mg/l]	[mg O2/l]	[mg O2/l]	[mg/l]	[ug/l]	
min.	1,0	2050	16,0	5,0	1,47	7,76	510	97	0,27	0,020	0,00	36	32	397	103	0,09	1,4	1,13	9	4,9	5,60		0,049	
maks.	26,6	12320	117,3	38,2	34,60	9,19	4155	520	16,19	0,138	1,14	1190	402	1499	172	0,78	95,5	8,93	269	13,5	14,48		0,494	
średnia	13,8	5668	46,0	15,5	8,94	8,25	1755	226	3,45	0,047	0,24	144	137	745	132	0,38	10,6	3,47	54	7,7	8,87		0,160	

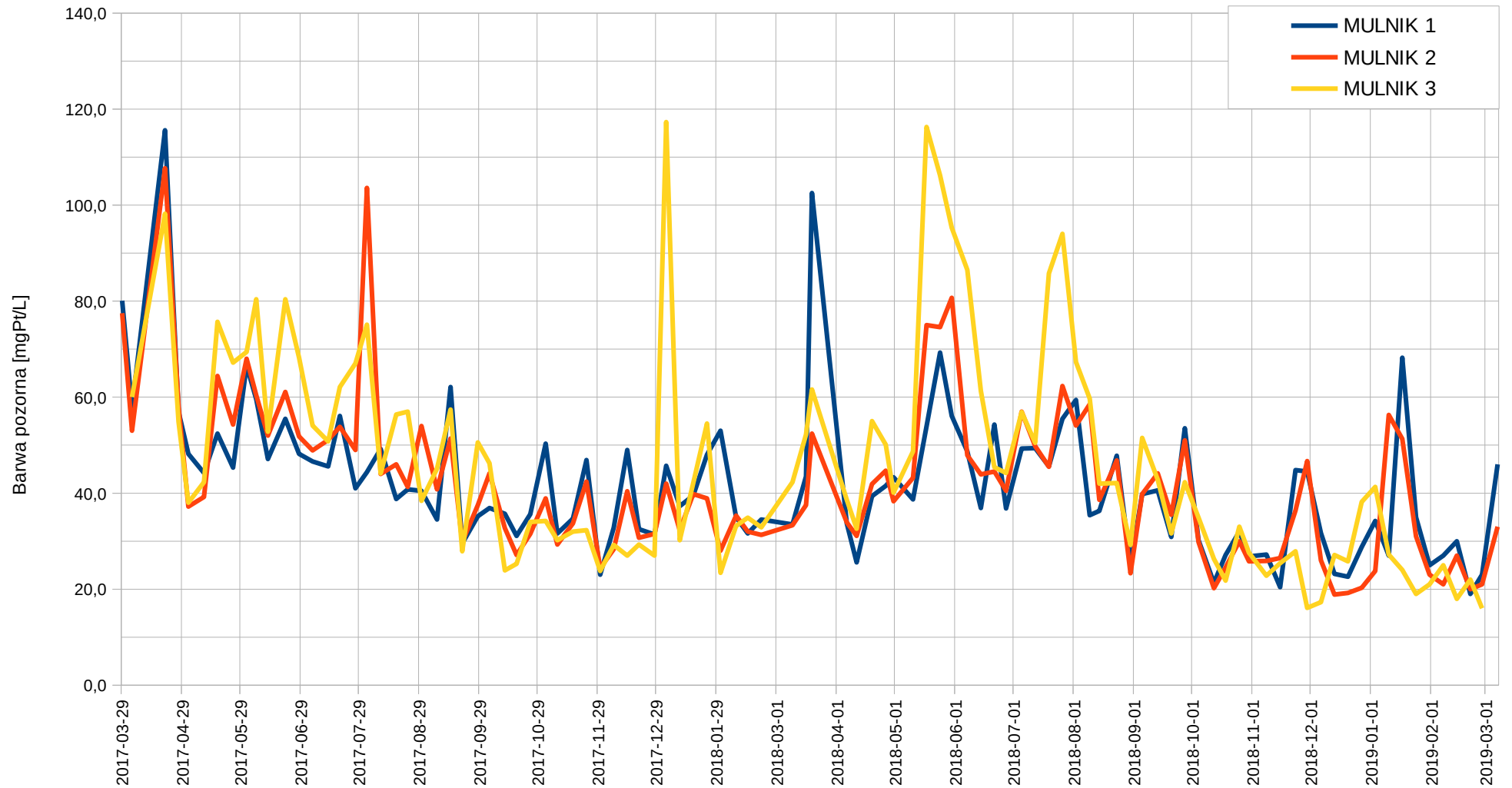
Wykres 1. Temperatura wody surowej (Mulnik)



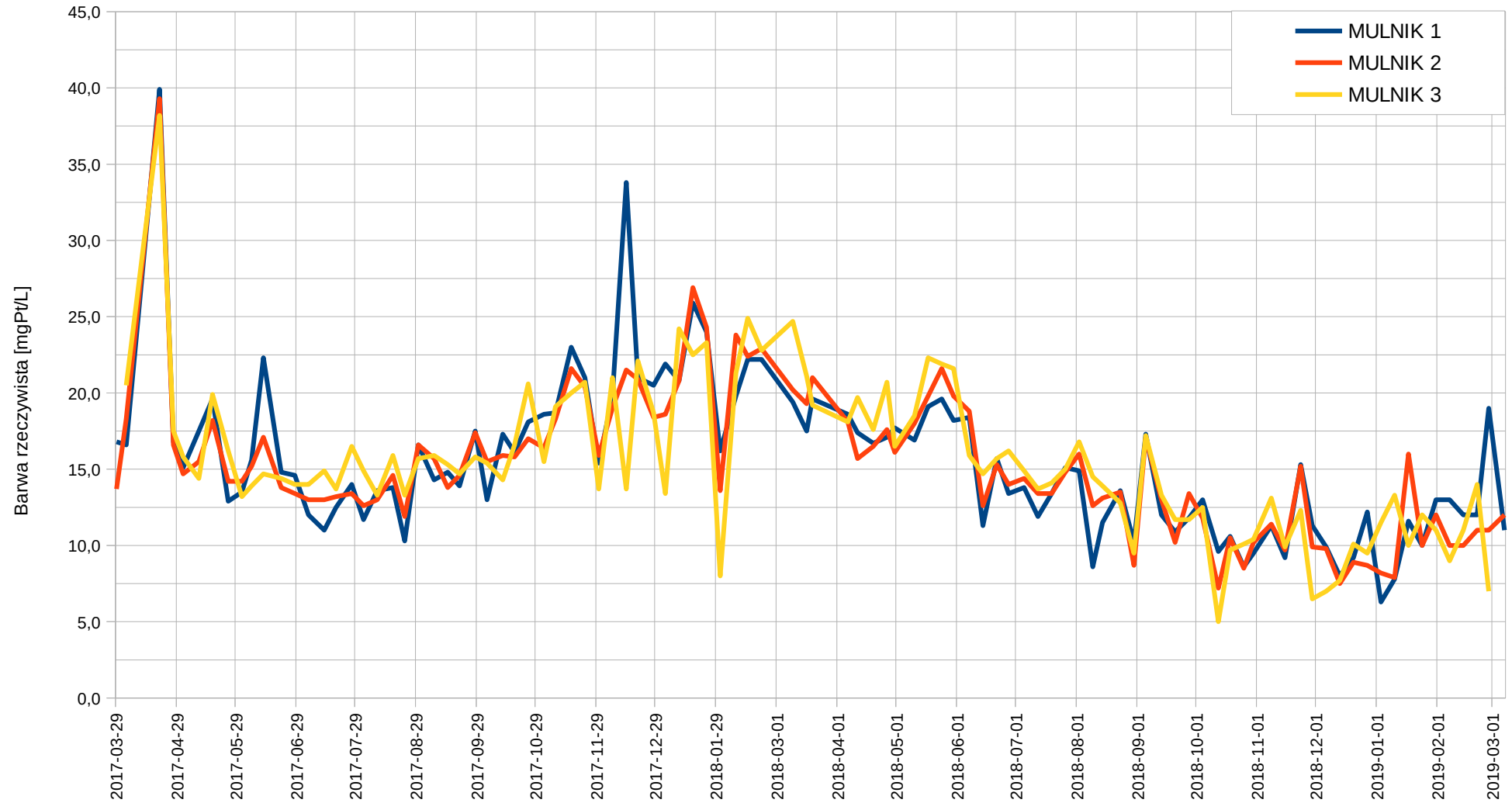
Wykres 2. Przewodność wody surowej (Mulnik)



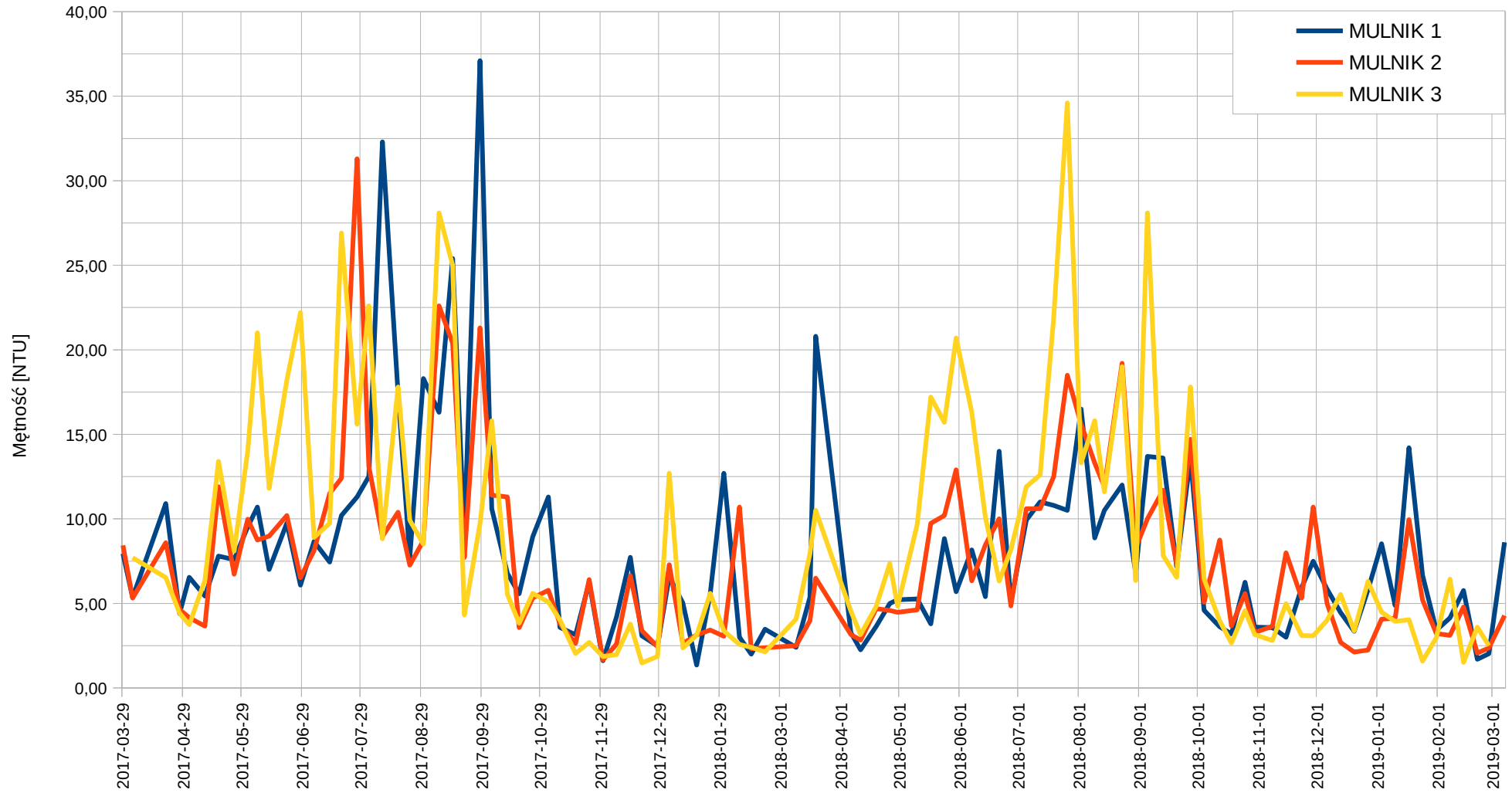
Wykres 3. Barwa pozorna wody surowej (Mulnik)



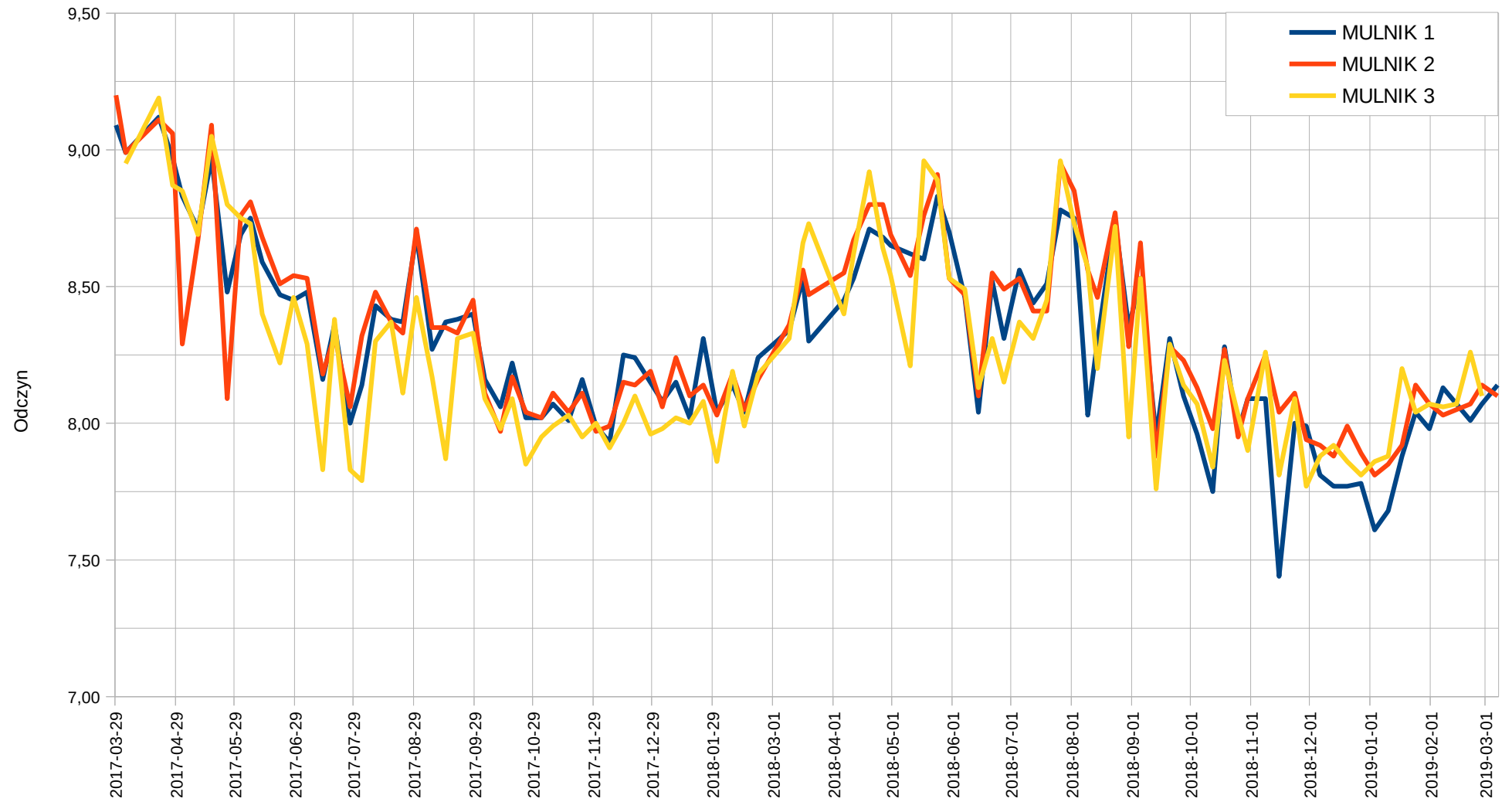
Wykres 4. Barwa rzeczywista wody surowej (Mulnik)



Wykres 5. Mętność wody surowej (Mulnik)

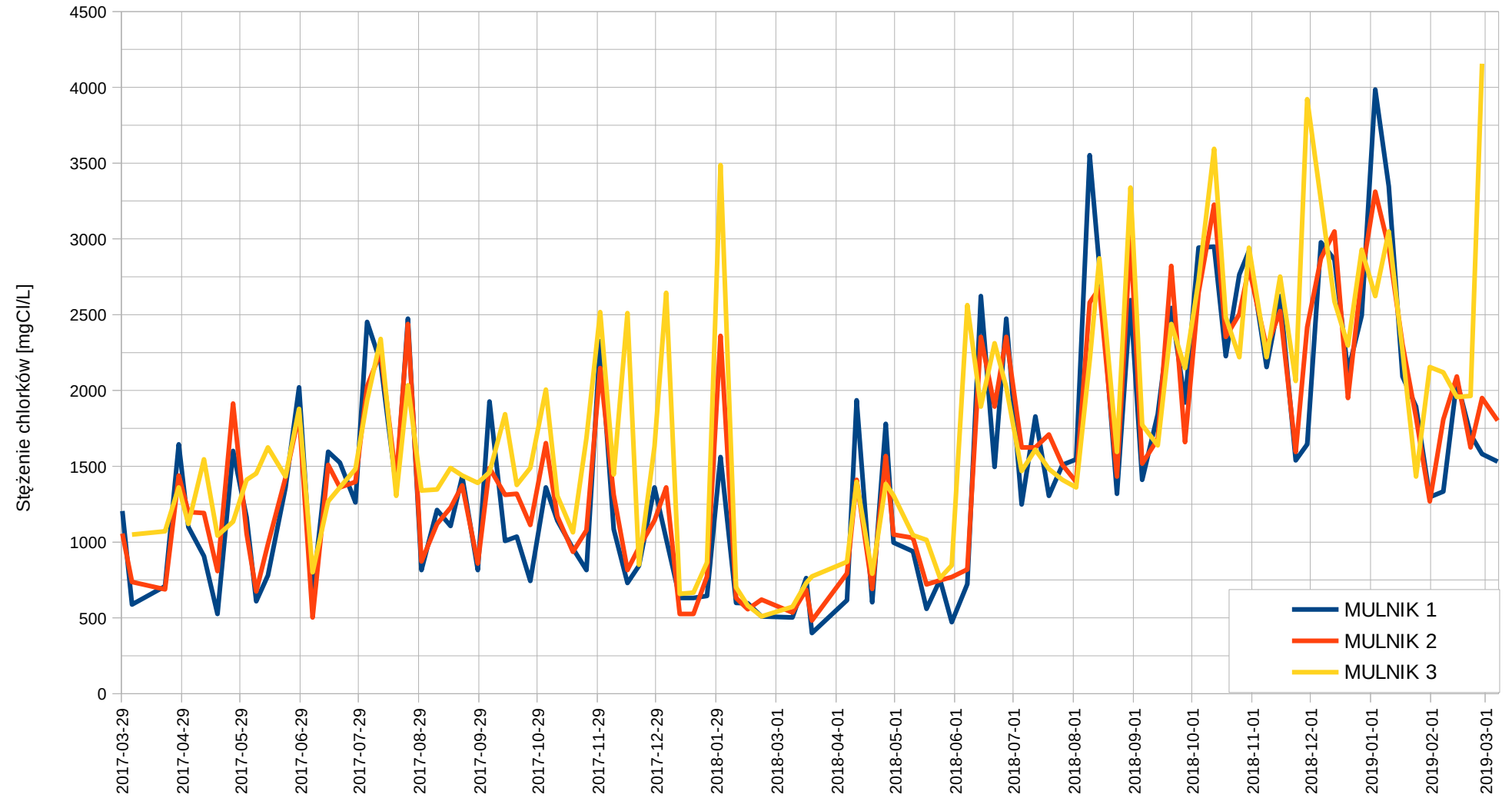


Wykres 6. Odczyn wody surowej (Mulnik)

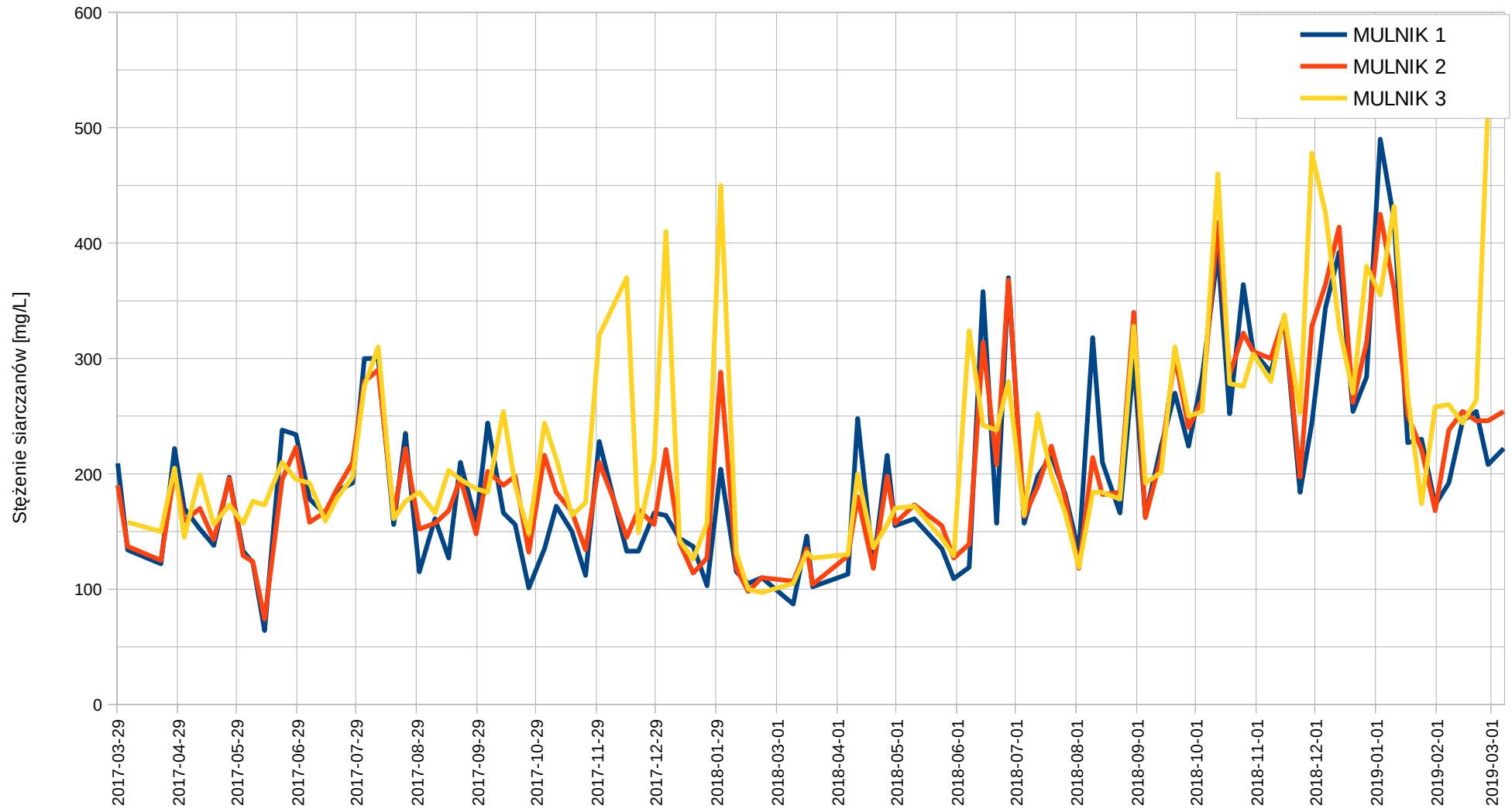




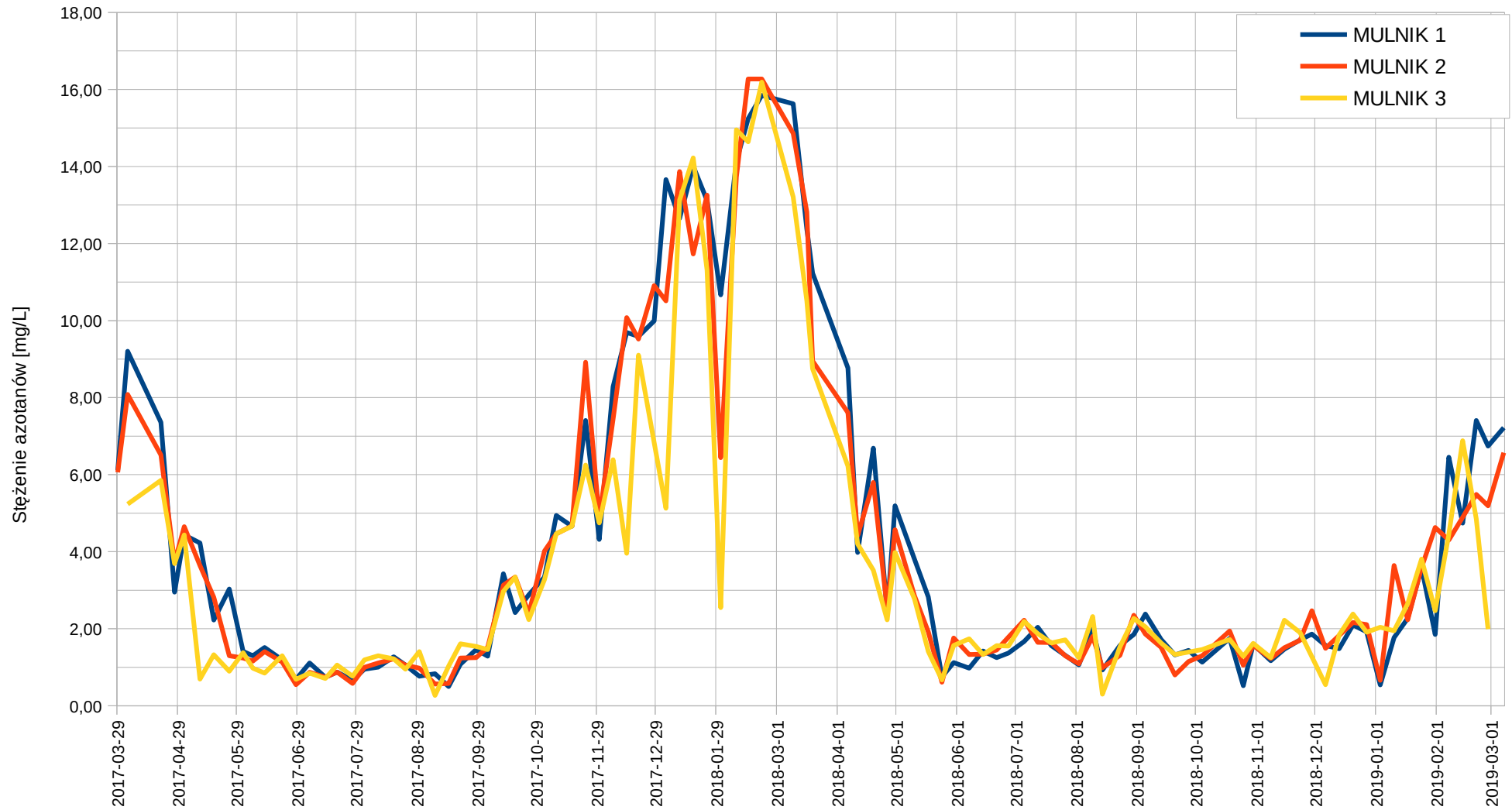
Wykres 7. Stężenie chlorków w wodzie surowej (Mulnik)



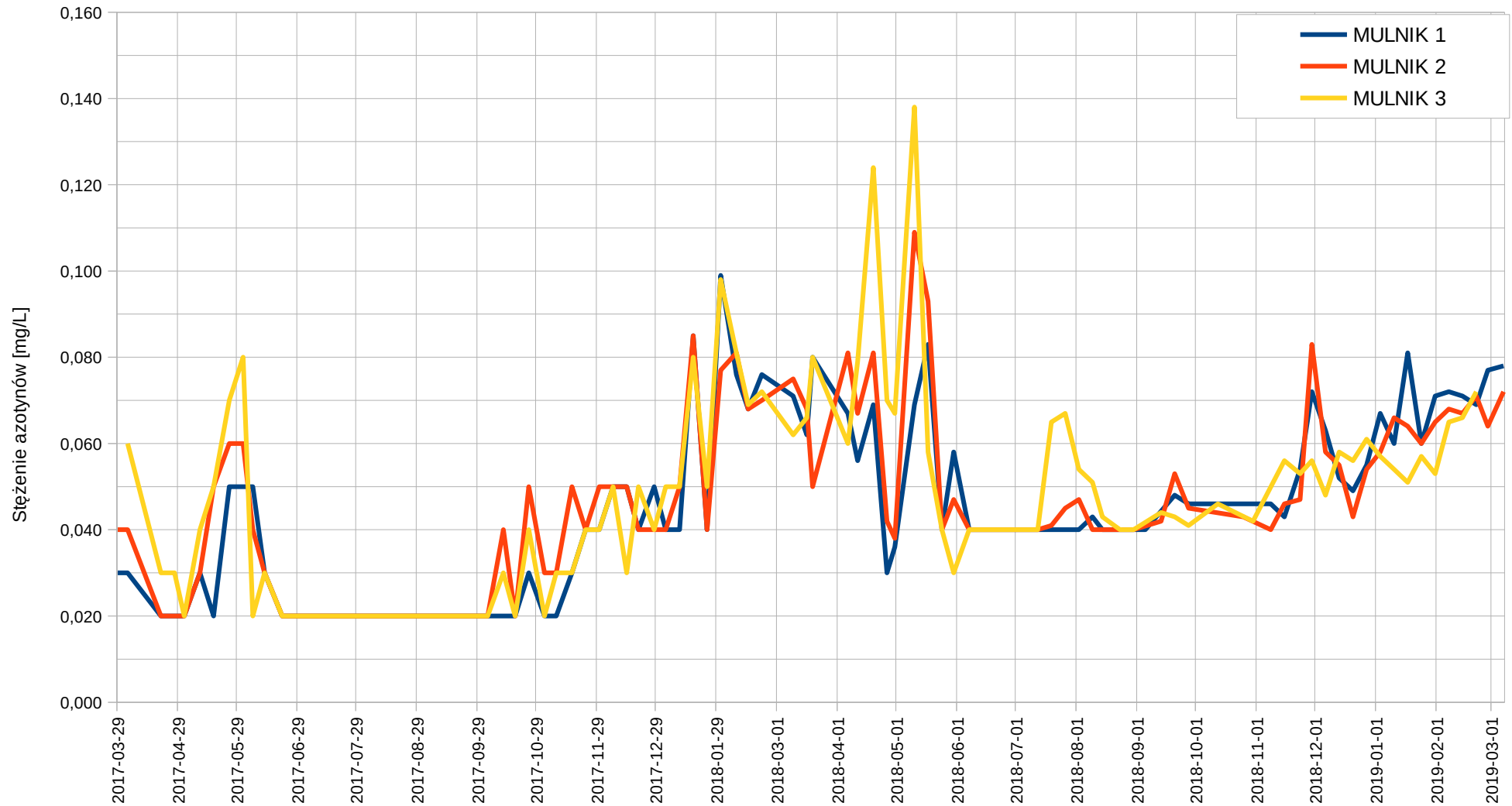
Wykres 8. Stężenie siarczanów w wodzie surowej (Mulnik)



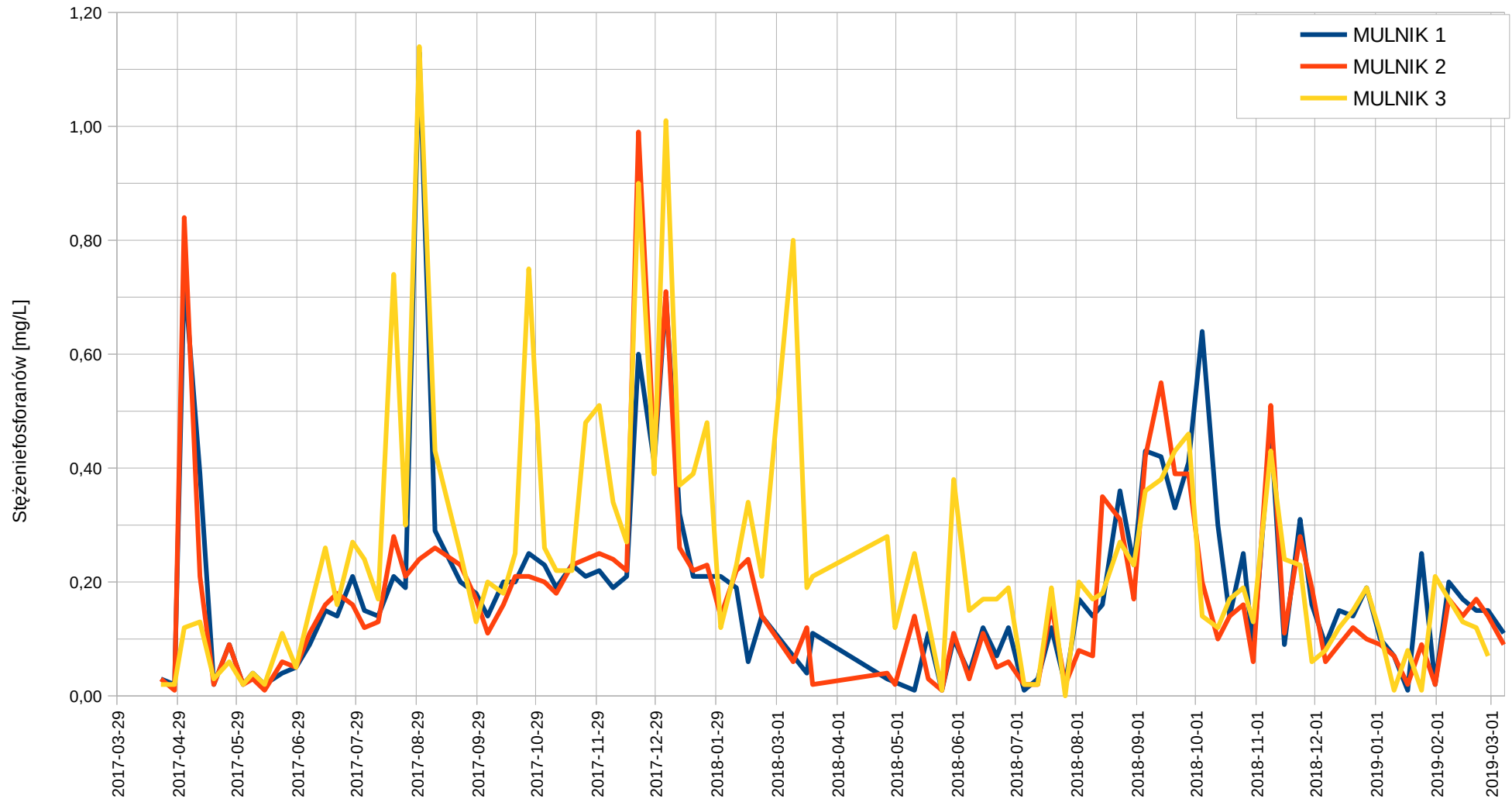
Wykres 9. Stężenie azotanów w wodzie surowej (Mulnik)



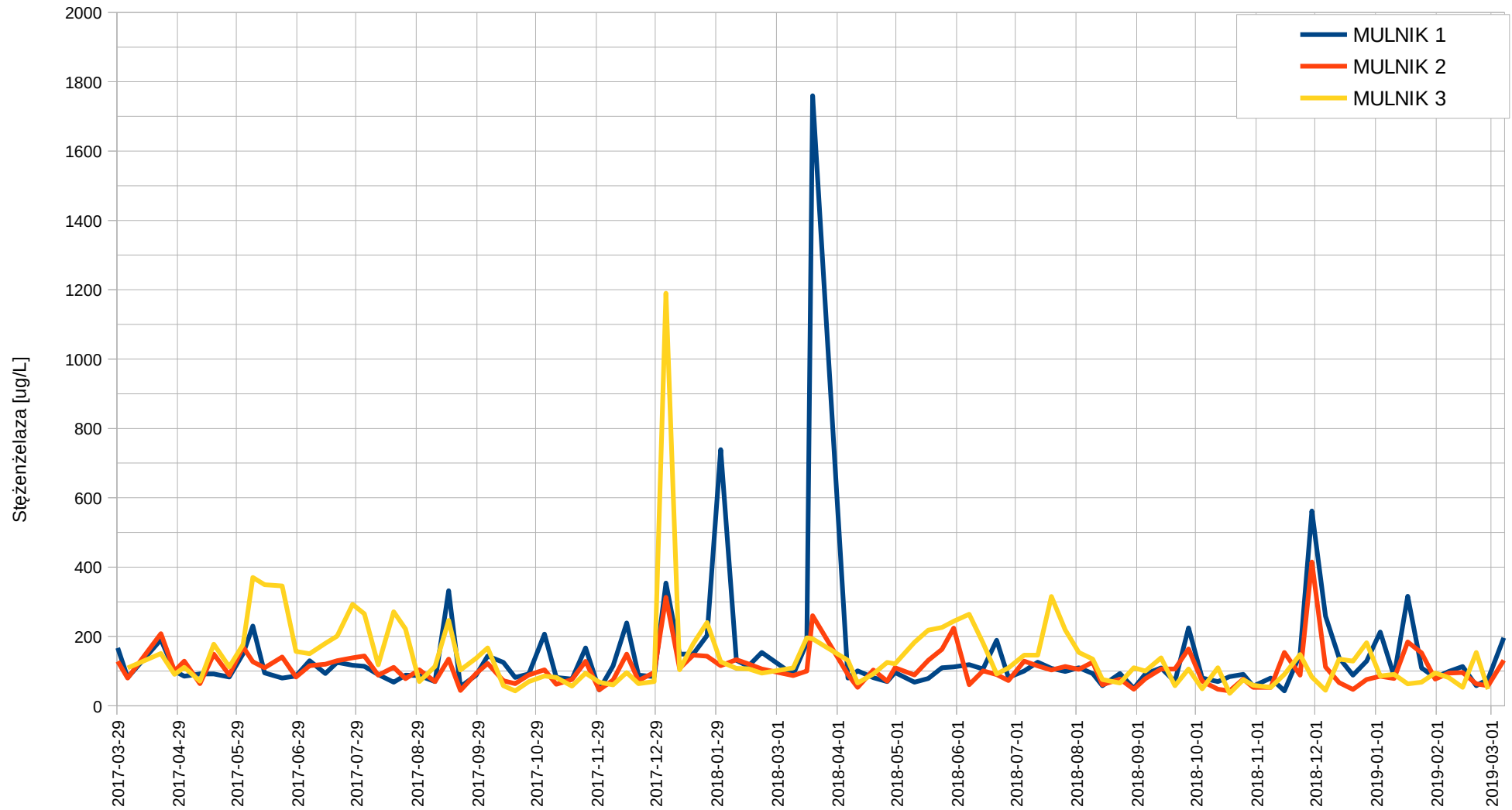
Wykres 10. Stężenie azotynów w wodzie surowej (Mulnik)



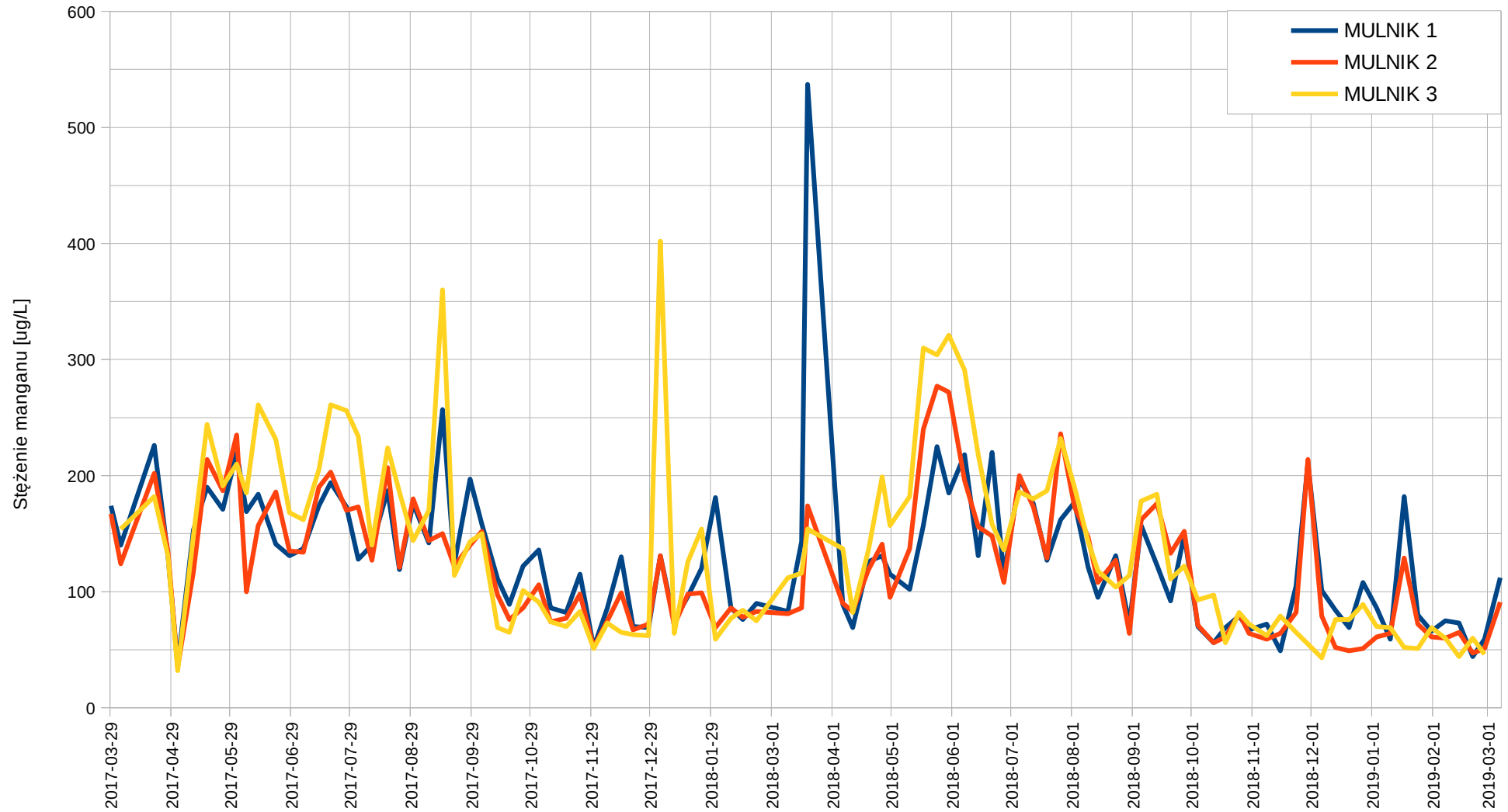
Wykres 11. Stężenie fosforanów w wodzie surowej (Mulnik)



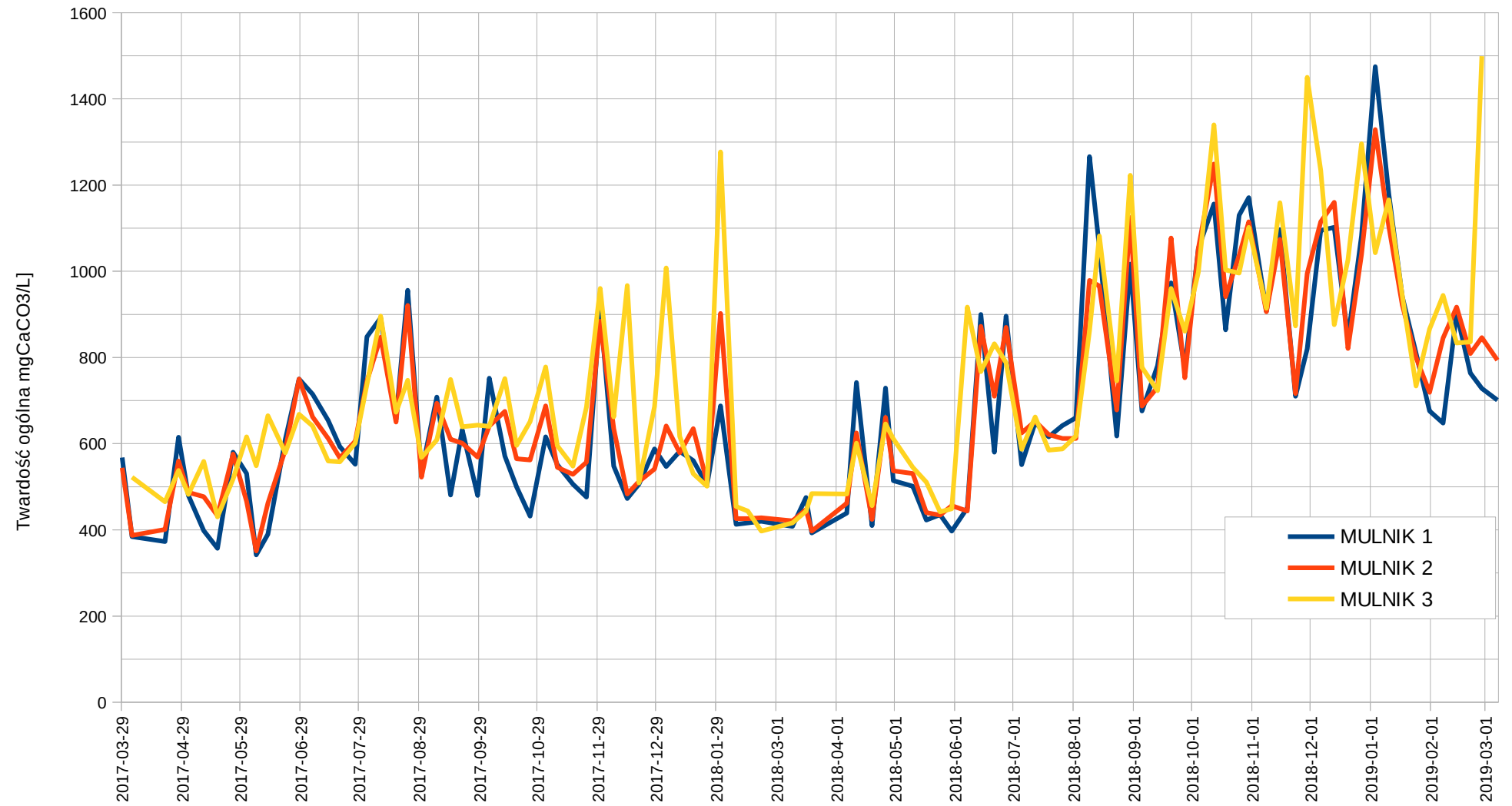
Wykres 12. Stężenie żelaza w wodzie surowej (Mulnik)



Wykres 13. Stężenie manganu w wodzie surowej (Mulnik)

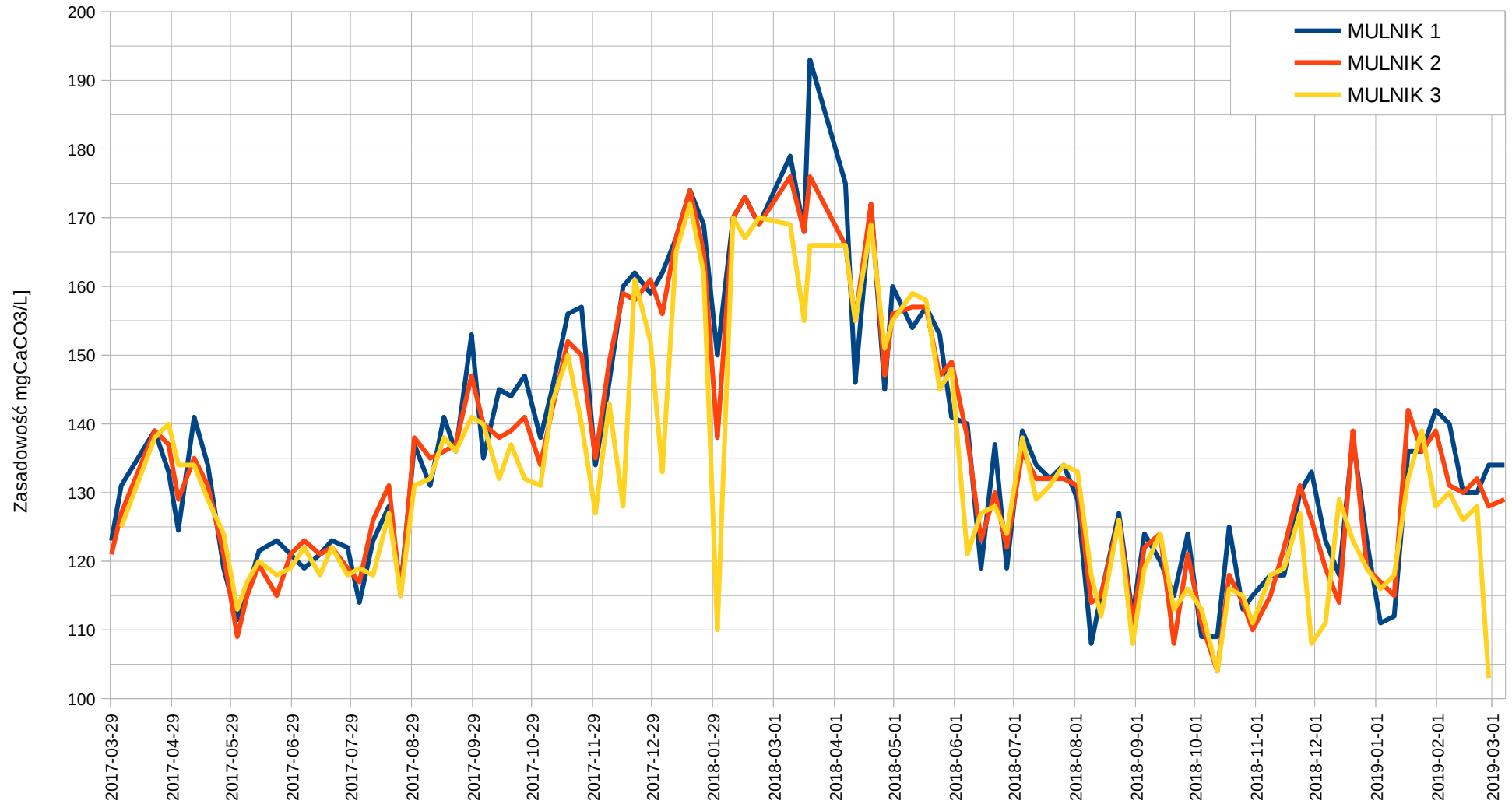


Wykres 14. Twardość ogólna w wodzie surowej (Mulnik)

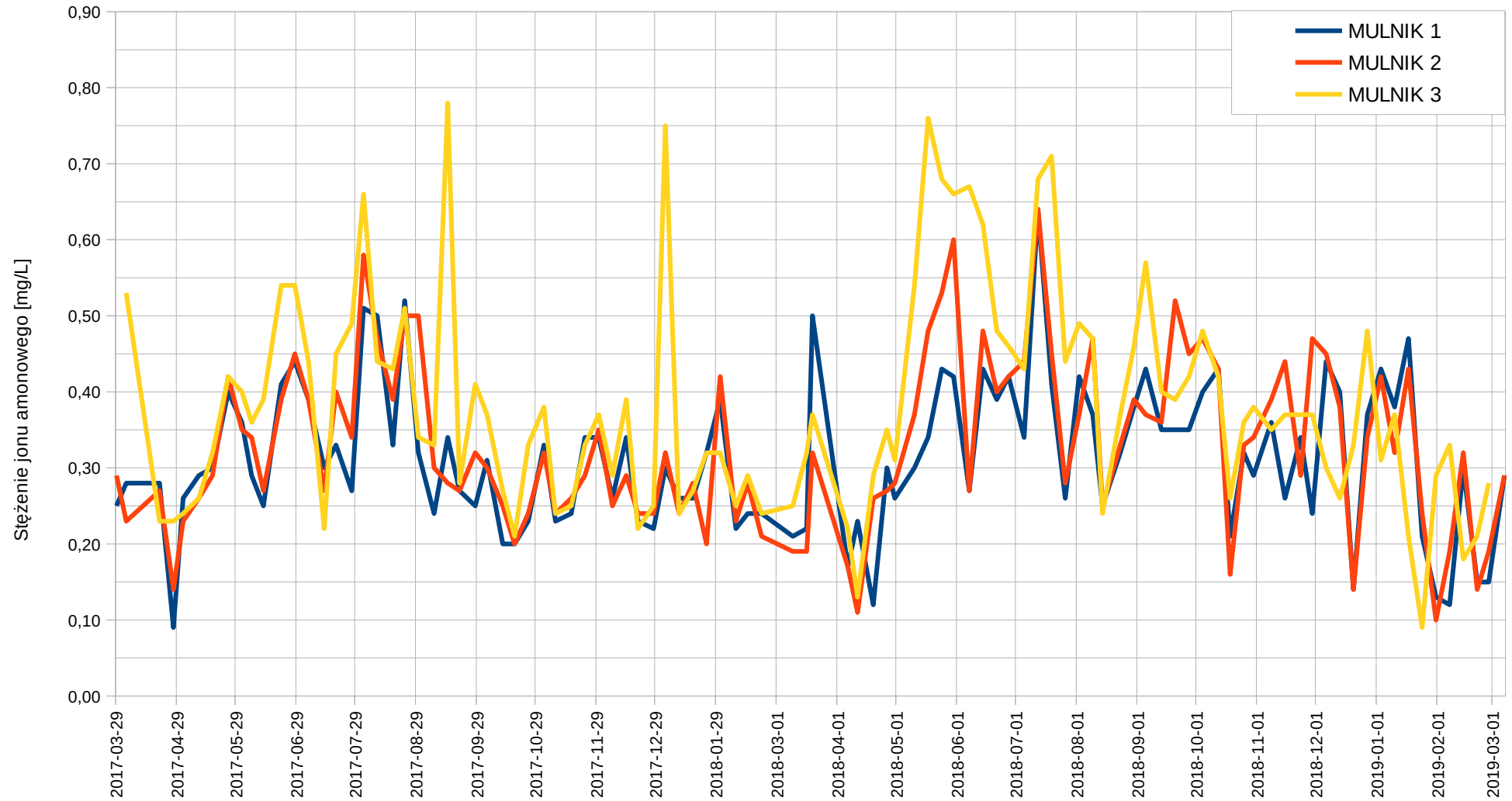




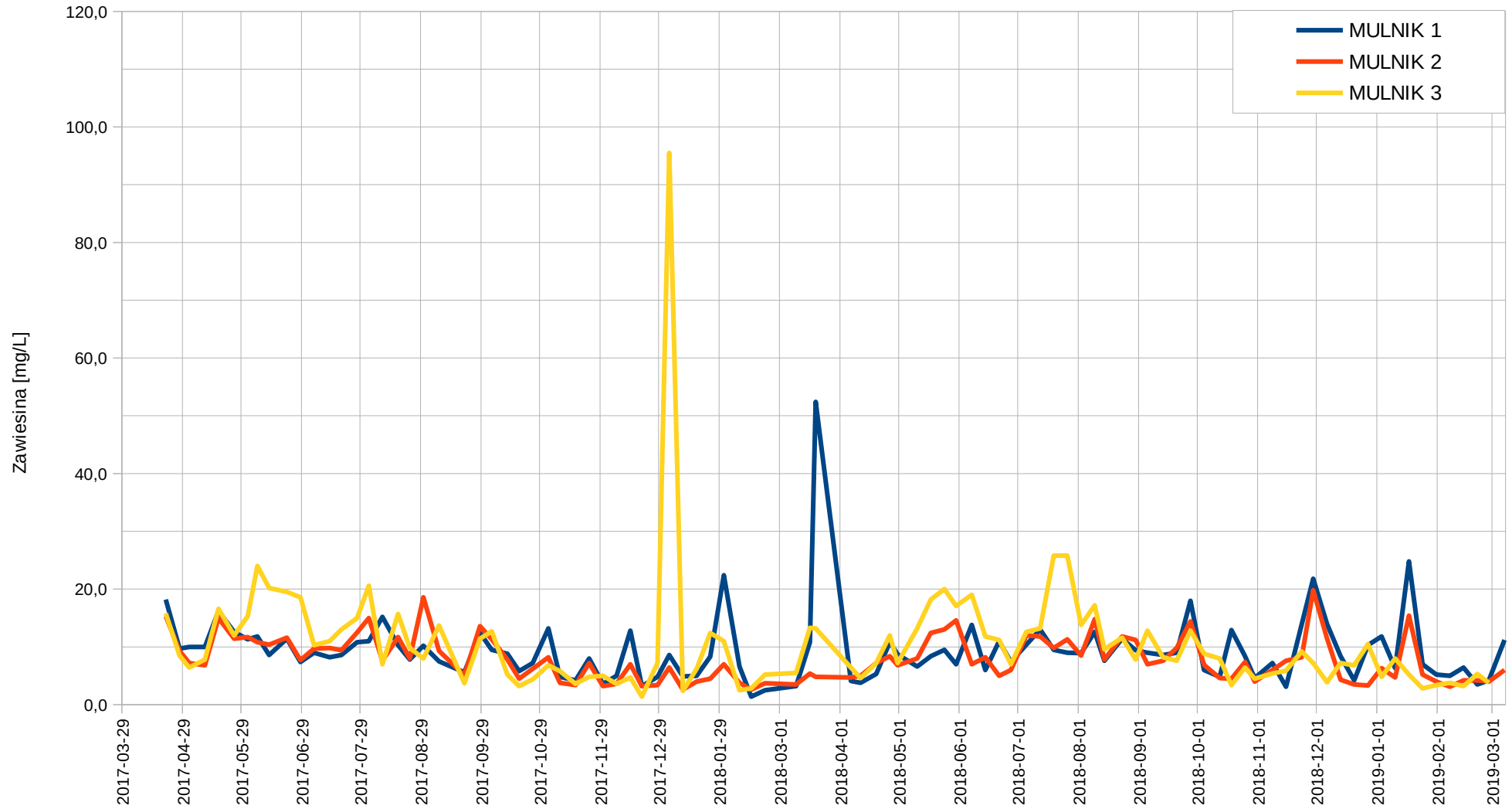
Wykres 15. Zasadowość ogólna w wodzie surowej (Mulnik)



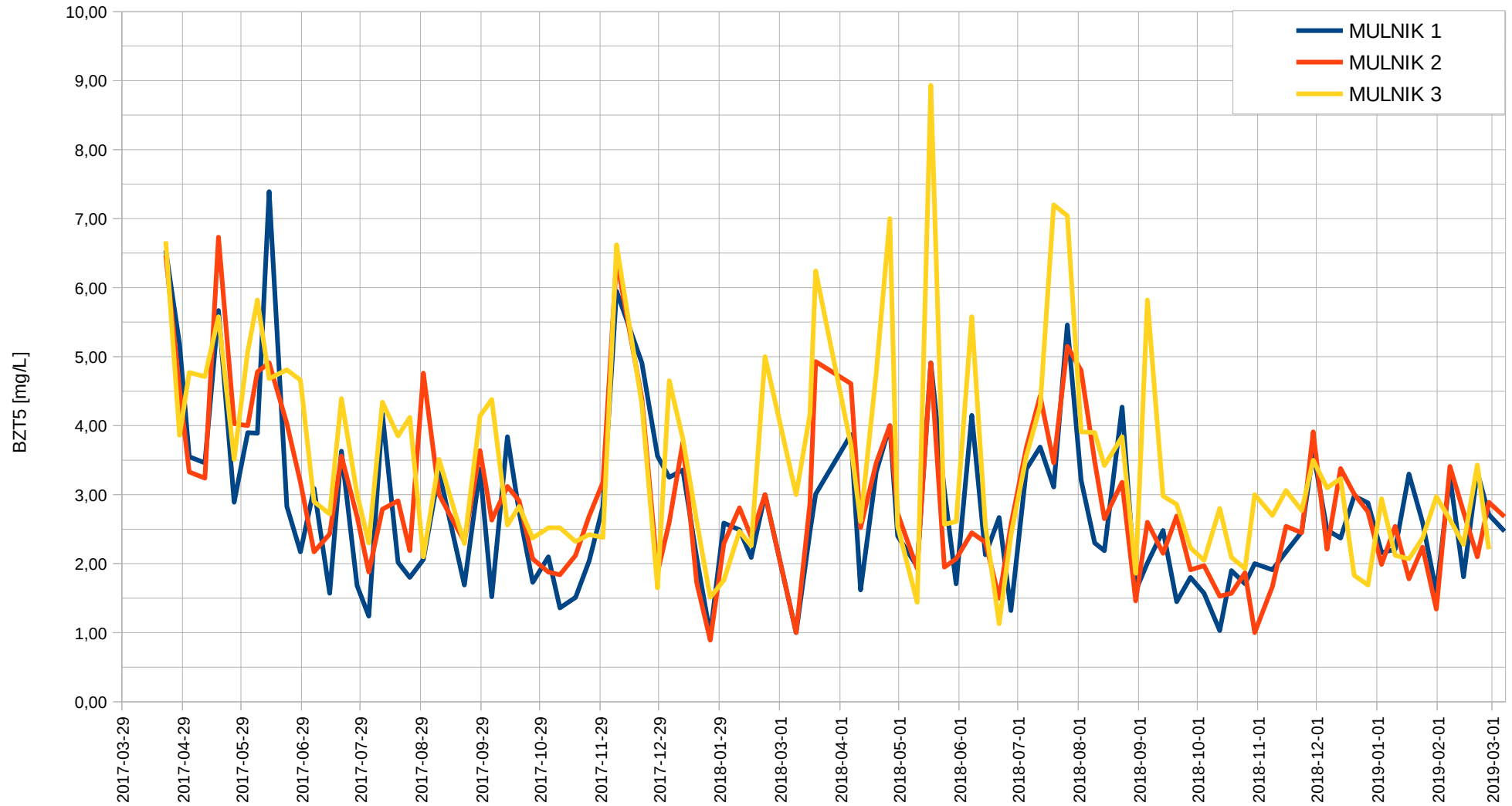
Wykres 16. Stężenie jonu amonowego w wodzie surowej (Mulnik)



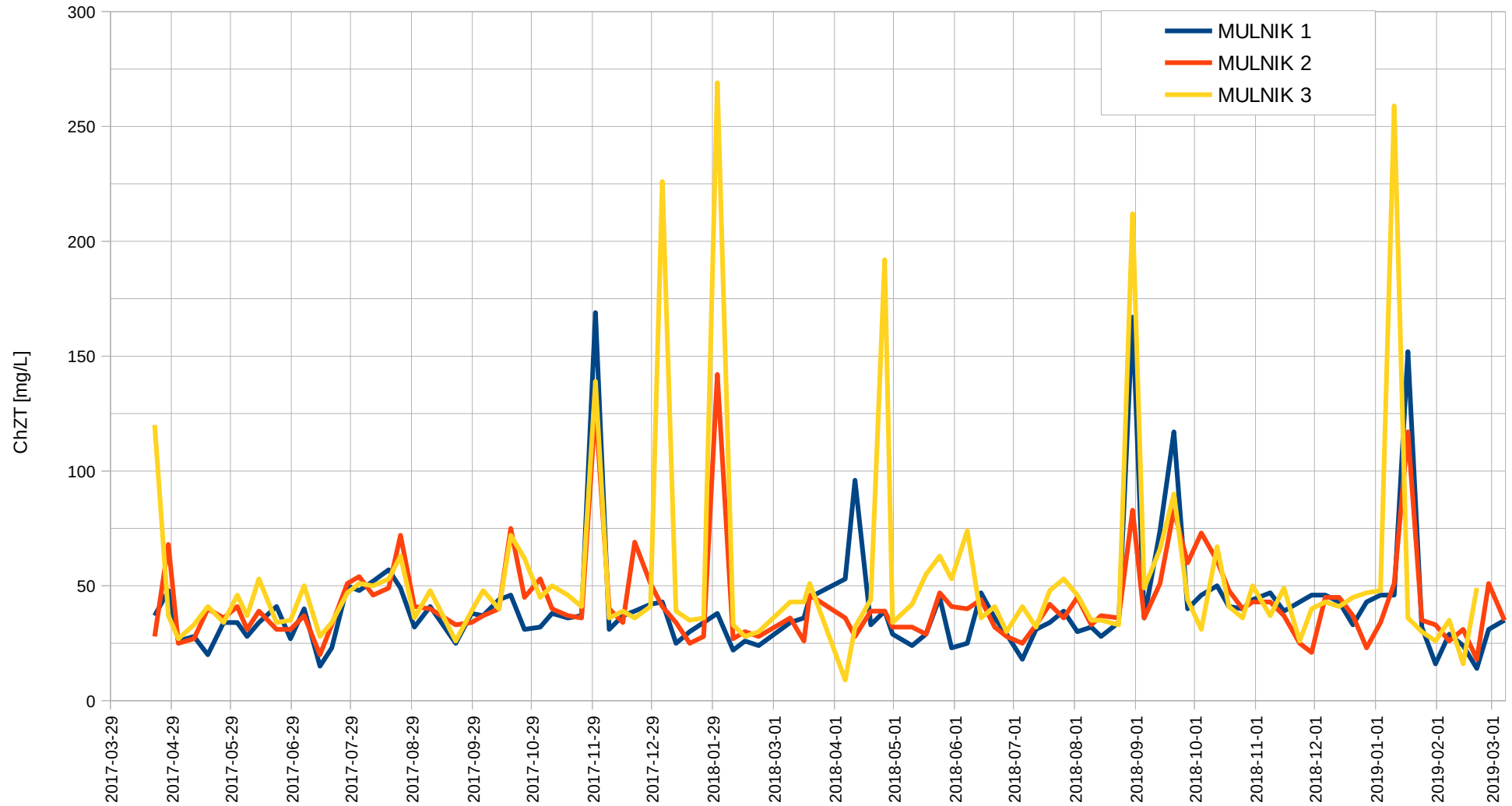
Wykres 17. Zawiesina w wodzie surowej (Mulnik)



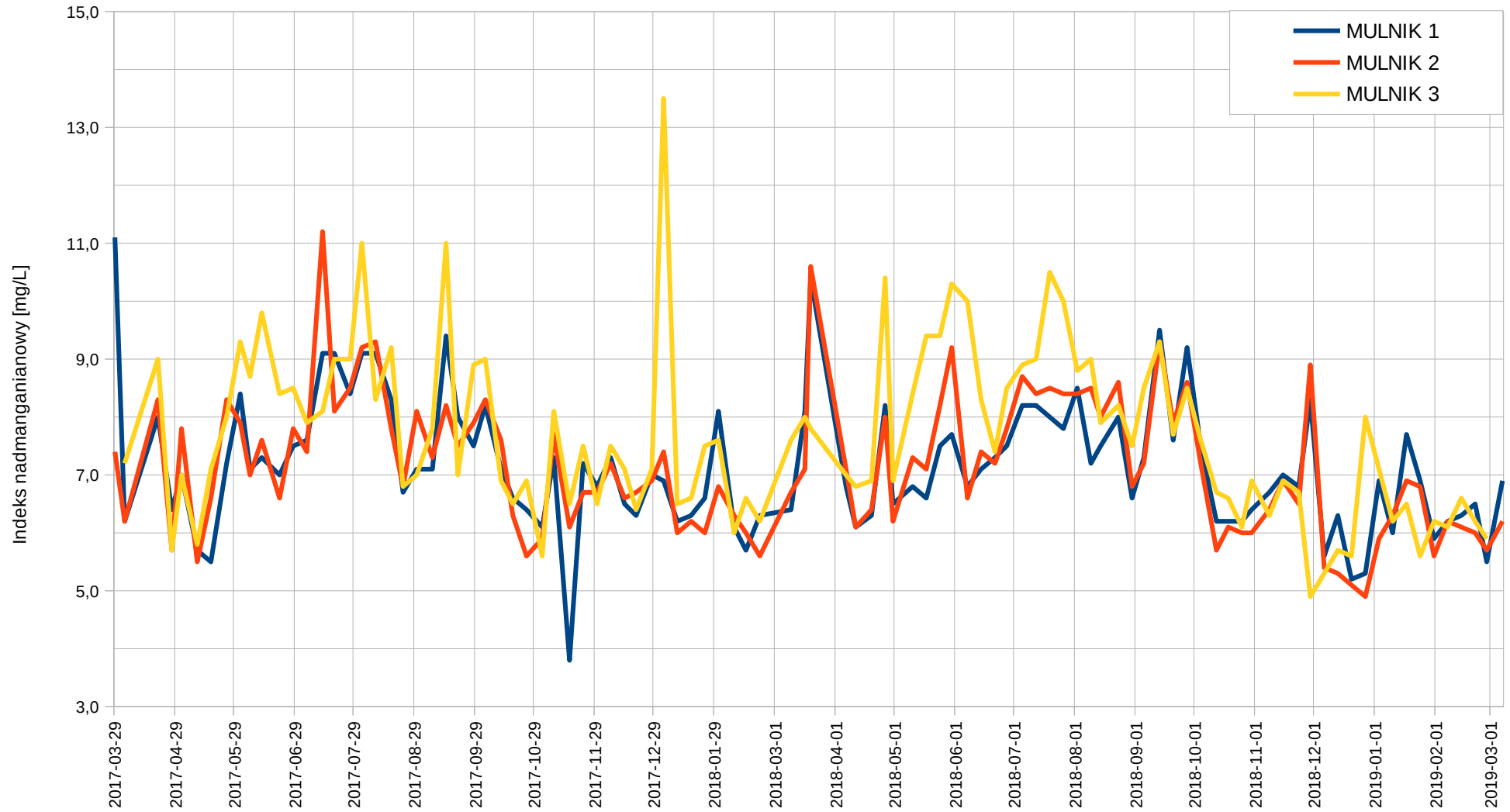
Wykres 17. Biochemiczne zapotrzebowanie tlenu w wodzie surowej (Mulnik)



Wykres 18. Chemiczne zapotrzebowanie tlenu w wodzie surowej (Mulnik)



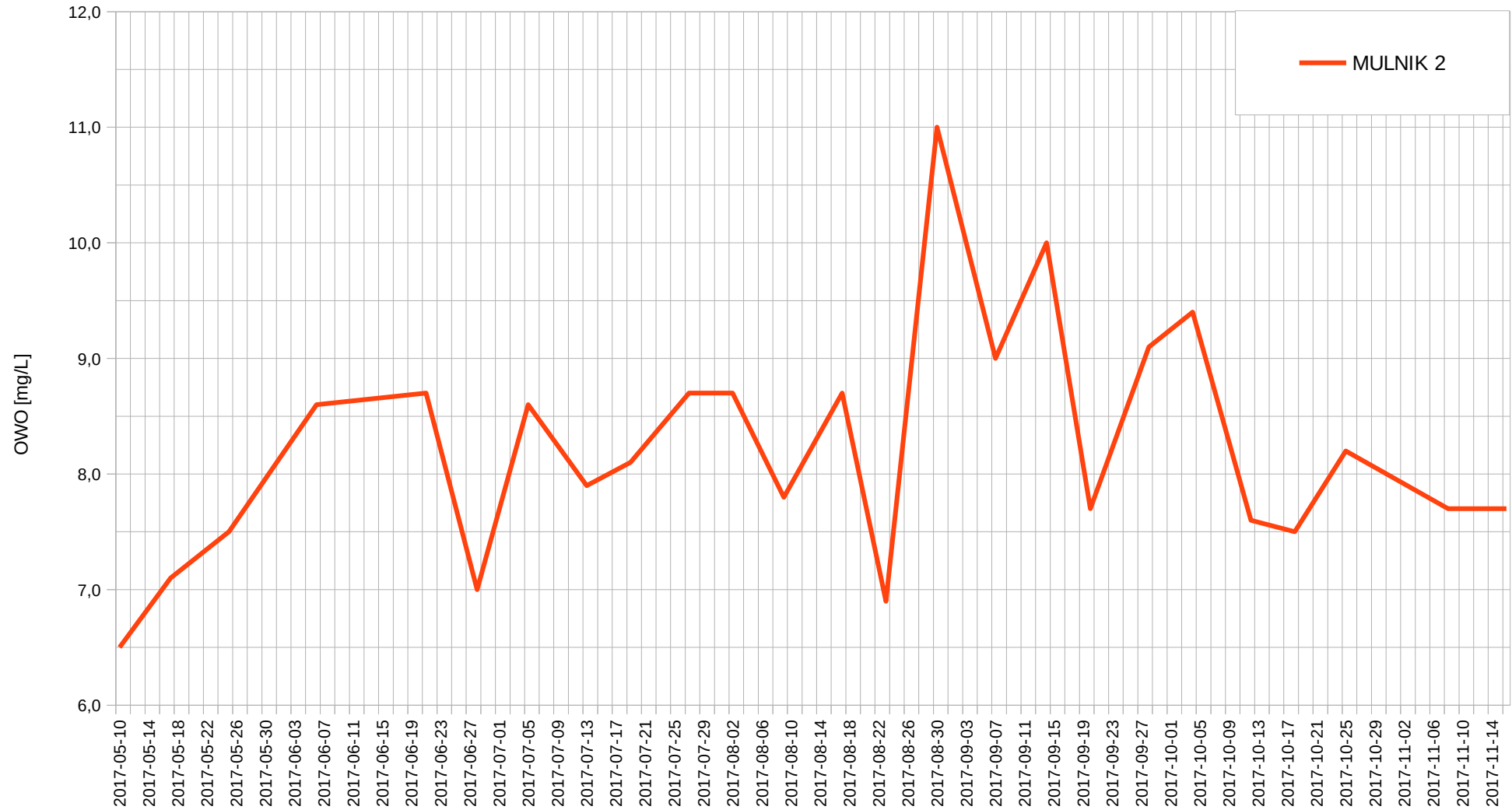
Wykres 19. Indeks nadmanganianowy w wodzie surowej (Mulnik)



Wykres 20. Tlen rozpuszczony w wodzie surowej (Mulnik)

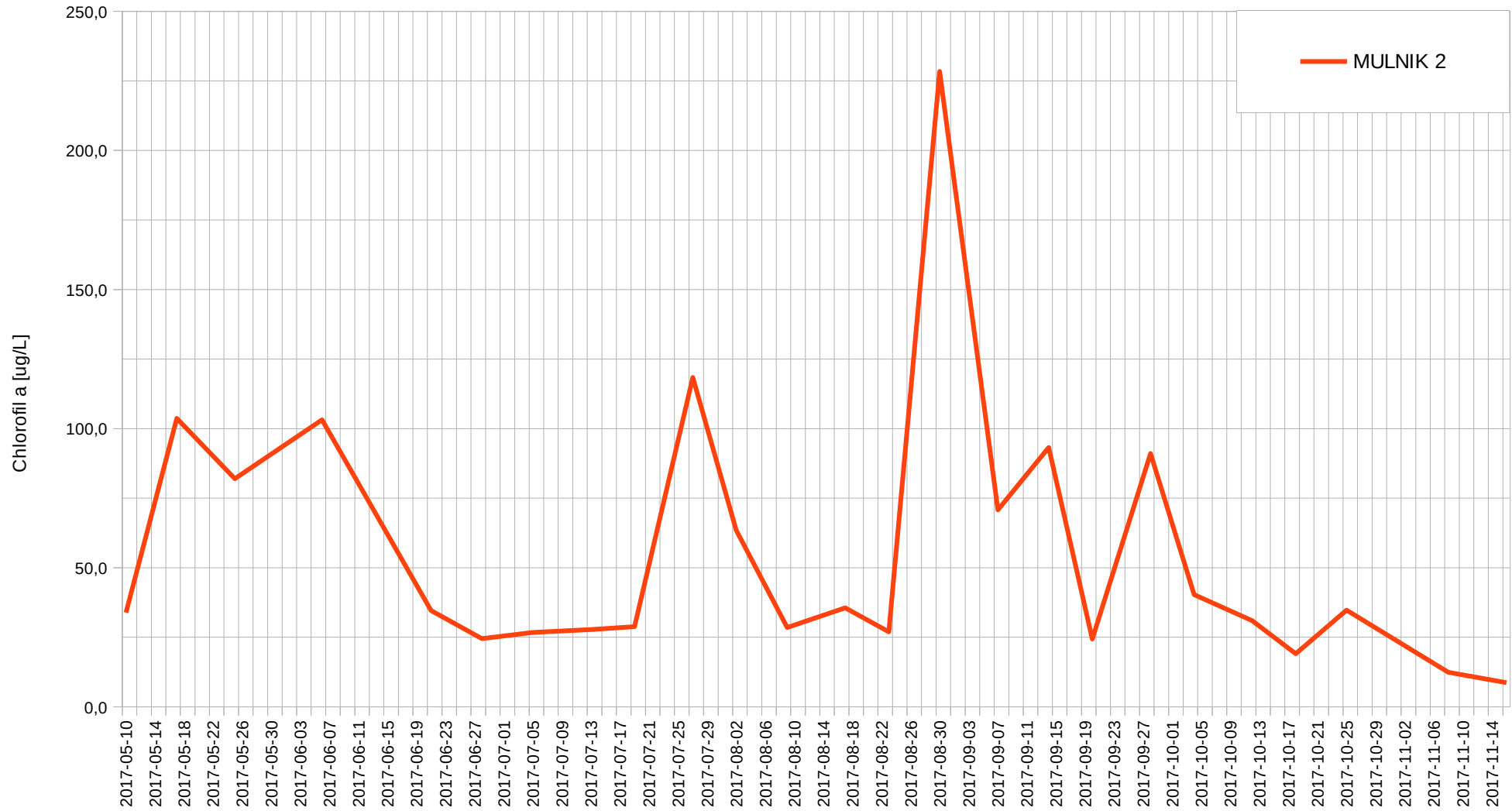


Wykres 21. Ogólny węgiel organiczny w wodzie surowej (Mulnik 2)

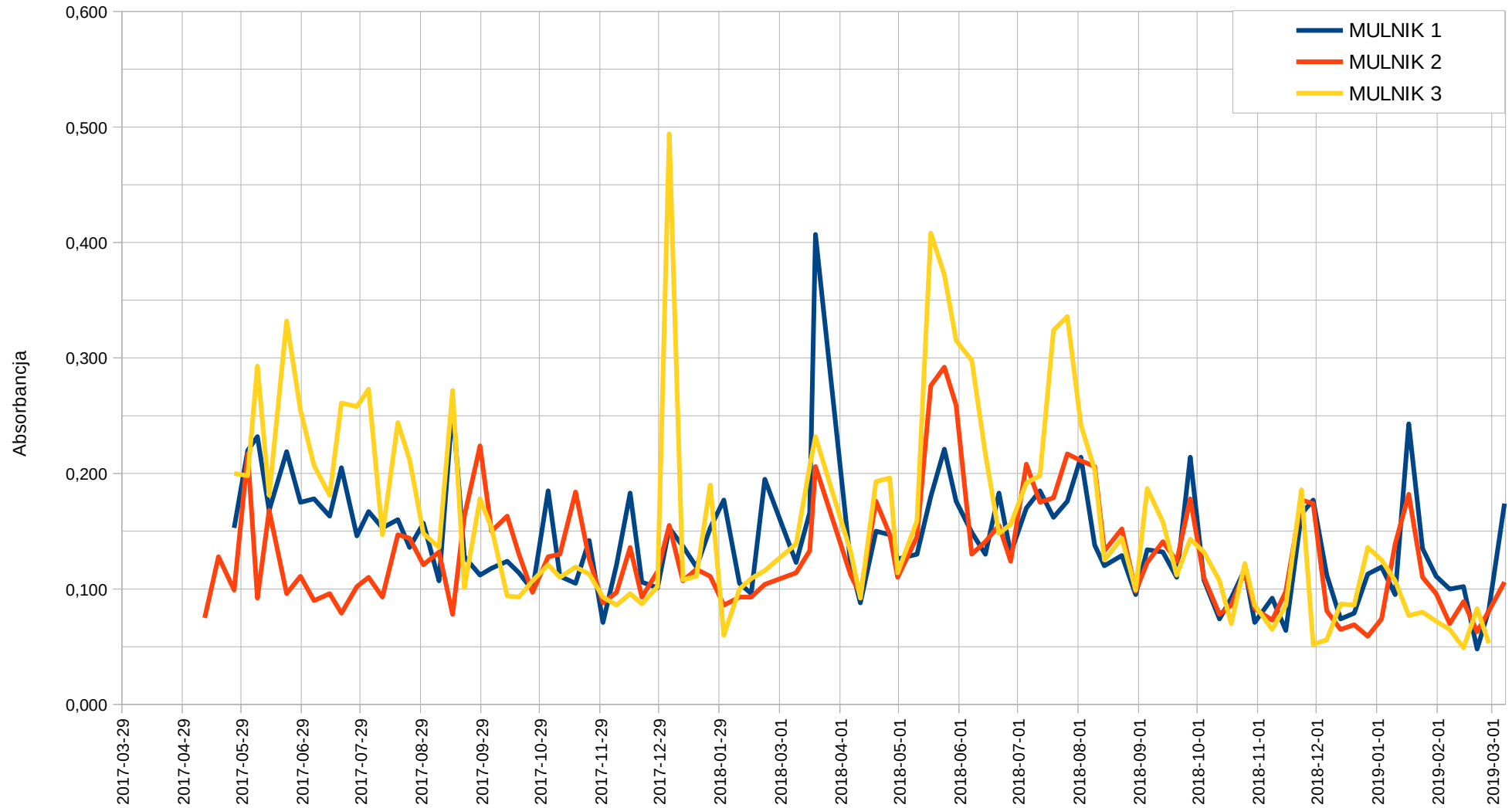




Wykres 22. Chlorofil w wodzie surowej (Mulnik 2)



Wykres 23. Absorbancja w wodzie surowej (Mulnik)



Wykres 24. Korelacja OWO i Utlenialności w wodzie surowej (Mulnik)

