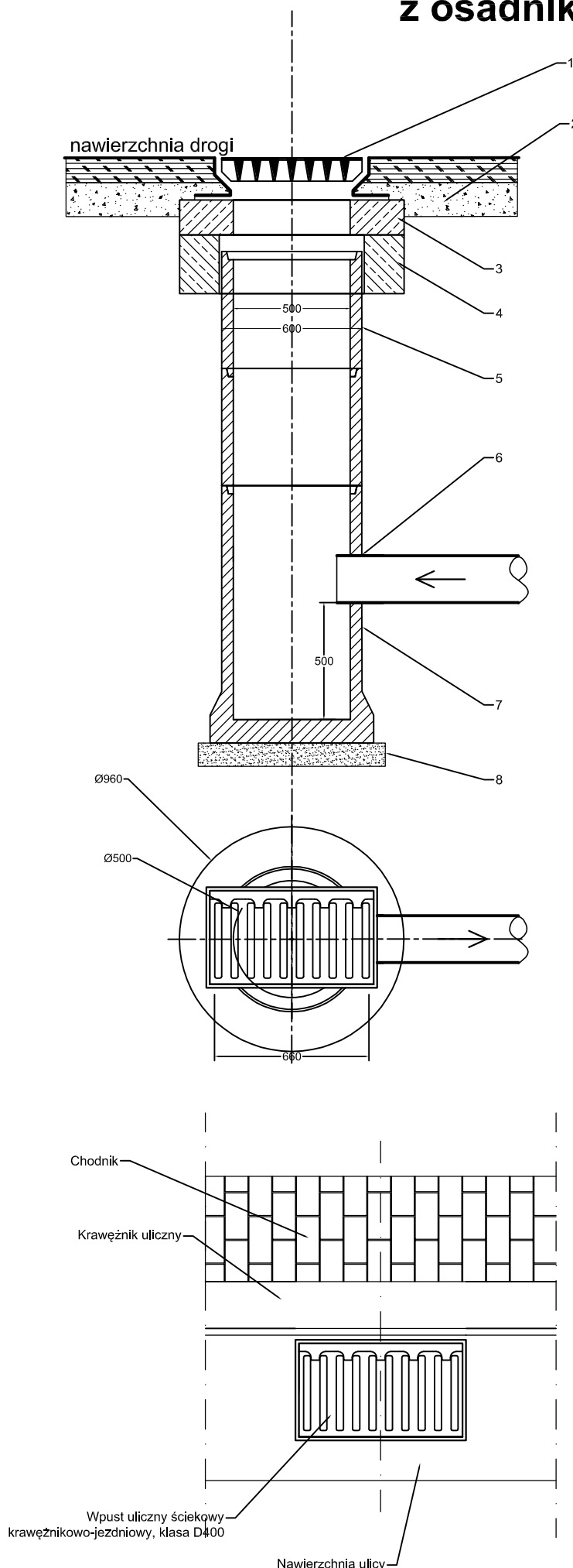


Wpust deszczowy DN 500 z osadnikiem



- 1 - Wpust żeliwny klasy D400
- 2 - Podbudowa wg projektu drogowego
- 3 - Pierścień utrzymujący DN960/150
- 4 - Pierścień odciażający DN960/250
- 5 - Rura pośrednia DN500, h=1000, 750, 500 lub 350mm
- 6 - Przejście szczelne dla rur PVCØ200
- 7 - Element denny DN500, h=1000, z prefabrykowanym dnem; wysokość osadnika hos=0,5m
- 8 - Piasek gr. 10cm, ls=0,98

STUDIO.AG
SZYKUĆ & ARCHITEKCI

STUDIO AG Sp. z o.o. ul. Panieńska 17 70-535 Szczecin tel. 0048 [0] 91-433-19-50
fax 0048 [0] 91-433-19-51 e-mail poczta@studioag.pl www.studioag.pl

PROJEKTANT	PODPIS
mgr inż. Grzegorz Daraszkiewicz upr. ZAP/0186/PWOS/08	
SPRAWDZAJĄCA	PODPIS
mgr inż. Monika Machniewska upr. ZAP/0103/PWOS/12	

TYTUŁ PROJEKTU			
REWITALIZACJA POWOJSKOWYCH TERENÓW W CELU UTWORZENIA CENTRUM USŁUG "MULNIK" W ŚWINOUJŚCIU			
ADRES INWESTYCJI			
DZ. NR 201/4, 188/140, 208/11, 213/14, 213/18, 213/22, 213/26, 213/42, 213/43, 213/49, 213/52, 254/7-20, 255/12 (ETAP I) 252/18, 253/9, 254/7 (ETAP II) (działka 213/49 w granicach portu objęta odrębnym opracowaniem) OBRĘB 10 ŚWINOUJŚCIE TERENY ELEMENT. 10.III.KD.L, 14.III.A.KD.L, 18.III.KD.D, 35.III.KD.W., P.S.III.A.45			
INWESTOR			
Gmina Miasto Świnoujście ul. Wojska Polskiego 1/5 72-600 Świnoujście			
BRANŻA		FAZA	NR PROJ.
SANITARNA		PBW	194
TYTUŁ RYSUNKU			
WPUST ULICZNY BETONOWY Z KRATĄ UCHYLNĄ			
SKALA	DATA	INDEX	NR RYS.
1:25	MAJ 2018	A00	S8
NAZWA PLIKU		ARKUSZ	
Rys. nr S8 - Wpust uliczny.dwg		A4	

Projekt chroniony prawem autorskim. Kopiowanie i wykorzystywanie bez zgody pracowni "STUDIO AG Sp. z o.o." zabronione.