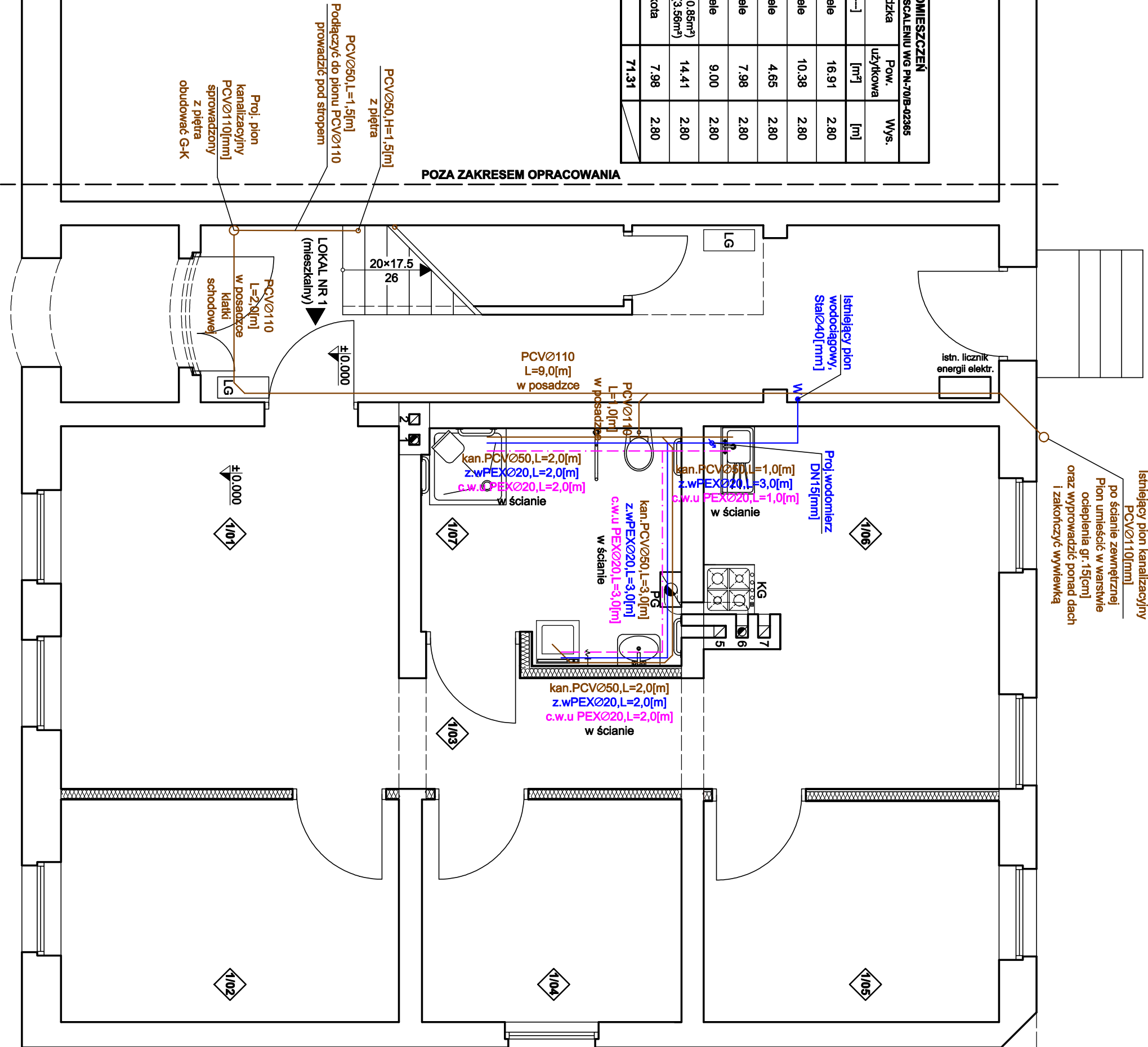


ZESTAWIENIE POMIESZCZEŃ				
LOKALU MIESZKALNEGO NR 1 PO SCALENIU WG PN-70/B-02365				
Nr pom.	Nazwa pom.	Posadzka	Pow. użytkowa [m²]	Wys. [m]
[--]	[--]	[--]	[m²]	[m]
1/01	Pokój dzienny wypoczynkowy	panele	16.91	2.80
1/02	Sypialnia nr 1	panele	10.38	2.80
1/03	Korytarz	panele	4.65	2.80
1/04	Sypialnia nr 2	panele	7.98	2.80
1/05	Sypialnia nr 3	panele	9.00	2.80
1/06	Kuchnia z aneksem jadalnym	panele (10.85m²) terakota (3.56m²)	14.41	2.80
1/07	Łazienka	terakota	7.98	2.80
RAZEM			71.31	



Projektowana instalacja c.w.u PEXØ20
Projektowana instalacja wodociągowa PEXØ20
Projektowana kanalizacja ściekowa PCVØ110/50

PRZEDSIĘBIORSTWO BUDOWLANO - INWESTYCYJNE "NAOS"				
INŻ. BOGUSŁAW DROŻDŻ				
Inwestor:	78-320 Połczyn-Zdrój, ul. B. Chrobrego 24, tel./fax./94-38-620-91/ Gmina Miasto Świnoujście - Zakład Gospodarki Mieszkaniowej ul. Wyspiańskiego 35C, 72-600 Świnoujście			
Obiekt i adres:	Lokal mieszkalny nr 1 w budynku mieszkalno-użytkowym wielorodzinnym, kategoria obiektu budowlanego XIII ul. Barlickiego 23, 72-600 Świnoujście, dz. nr 19/1			
Inwestycja:	Zmiana sposobu użytkowania lokali użytkowych nr 1 i nr 2 na mieszkalny wraz ze scaleniem oraz przebudowę z remontem			
Stadium:	Projekt budowlany/Instalacje sanitarne/	Data: 30.V.2018		
Treść rysunku:	RZUT LOKALU NR 1 - PARTER		Rys. nr: 1	
Projektant /instal. san./	mgr inż. David Kolakowski		Nr uprawnień WAM/0159/PWOS/17	
Sprawdzający /instal. san./	inż. Roman Góral		Nr uprawnień GT-V-63/7075	
Opracował:	mgr inż. Jan Drożdż		Nr uprawnień ---	