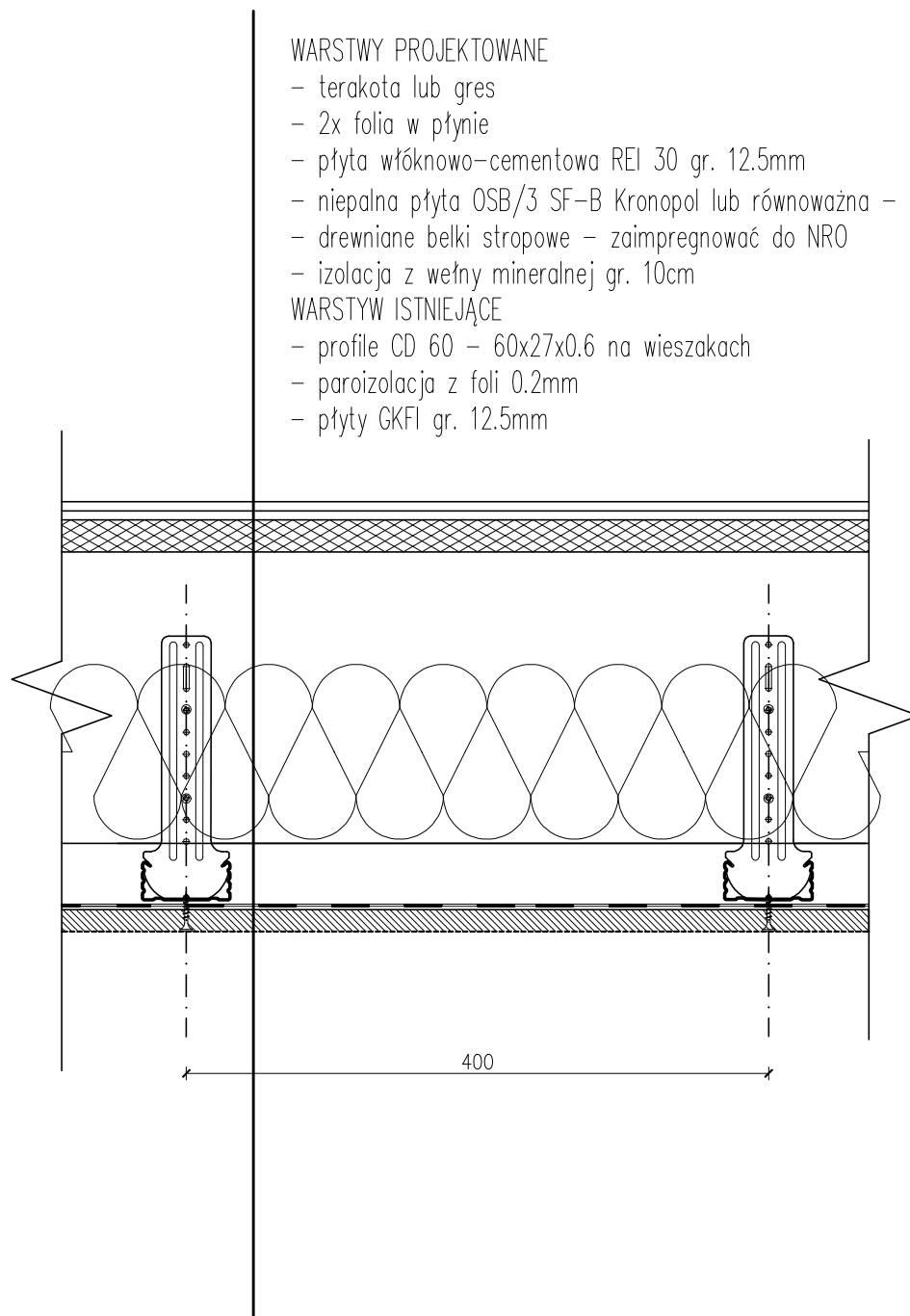


WARSTWY STROPU NAD I PIĘTREM PO REMONCIE – POMIESZCZENIA MOKRE



WARSTWY PROJEKTOWANE

- terakota lub gres
- 2x folia w płynie
- płyta włóknowo-cementowa REI 30 gr. 12.5mm
- niepalna płyta OSB/3 SF-B Kronopol lub równoważna – gr. 25mm
- drewniane belki stropowe – zaimpregnować do NRO
- izolacja z wełny mineralnej gr. 10cm

WARSTWY ISTNIEJĄCE

- profile CD 60 – 60x27x0.6 na wieszakach
- paroizolacja z foli 0.2mm
- płyty GKFI gr. 12.5mm

PRZEDSIĘBIORSTWO BUDOWLANO - INWESTYCYJNE

NAOS

inż. Bogusław Drożdż

ul. B. Chrobrego 24, 78-320 Połczyn-Zdrój

Inwestor:	Gmina Miasto Świnoujście, ul. Wojska Polskiego 1/5, 72-600 Świnoujście		
Położenie obiektu:	ul. Piastowska 55, 72-600 Świnoujście, dz. nr. 388/4 obr. 0006		
Obiekt:	Ośrodek Szkolno-Wychowawczy		
Stadium:	Projekt wykonawczy remontu		Data: 11.2016
Rysunek:	Nr 7 – Warstwy stropu nad I piętrem po remoncie – pomieszczenia mokre.		
Sporządził:	Imię i nazwisko:	Nr uprawnień:	Podpis:
Kier. zespołu/Konstrukcja:	inż. Bogusław Drożdż	A/PNB/8300/268/81	
Sprawdz. arch./konstr.:	inż. Małgorzata Klemińska	AN/8346/269/81 UAN/8346/26/87	
Opracowanie:	mgr inż. Grzegorz Wojno	–	