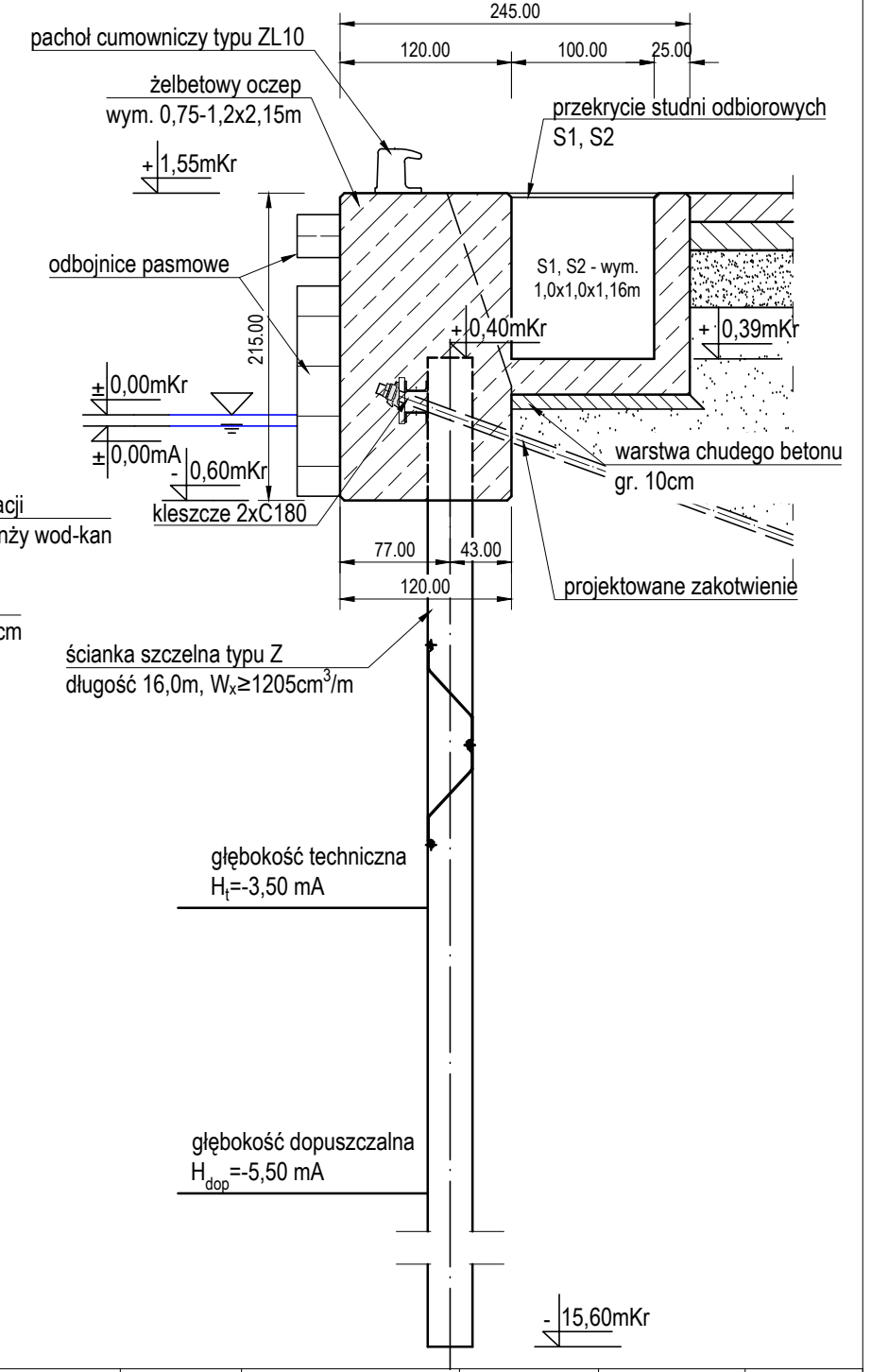


skala 1:50

Przekrój G-G
skala 1:50



1. Wymiary podano w [cm];
2. Rozpatrywać łącznie z pozostałymi rysunkami zawartymi w Projekcie Budowlanym i Wykonawczym;
3. Rozpatrywać łącznie z częścią opisową dokumentu;
4. Ze względów technologicznych bezpośrednio pod projektowaną konstrukcją oczepu należy przewidzieć warstwę betonu podkładowego gr. 10cm;
5. Odbojnice ukośnie lokalnie dopasować do lokalizacji wylotów.

REWIZJA	DATA (R.M.D.)	MODYFIKACJE (OPIS ZMIAN)	STATUS	OPRACOWAL	SPRAWDZIŁ	ZATWIERDZIŁ	WALIDACJA	WYKONANIE

<div><div>TRACTEBEL</div><div>ENGIE</div></div> <p>TRACTEBEL ENGINEERING S.A. ul. Duleby 5, 40 -833 Katowice POLSKA Tel. +48 32 358 88 88 fax. +32 358 88 00 te.pl@tractebel-engie.com tractebel-engie.com</p>	Projektował	mgr inż. Łukasz Żbikowski	konstrukcyjna	POM/0351/POOK/12	
	Opracował	mgr inż. Maciej Burdalski	konstrukcyjna		
	Sprawdził	mgr inż. Maciej Korzonek	konstrukcyjna	POM/0318/POOK/13	
		IMIĘ I NAZWISKO Full name	SPECIALIŃOŚĆ Specialty	NR UPRAWNIENI Licence number	PODPIS Signature
	Modernizacja przystani rybackiej w Karsiborze w celu poprawy bezpieczeństwa rybaków			009990	07.2017
NUMER PROJEKTU Project code		DATA Date		SKALA Scale	FORMAT Size
KONSTRUKCYJNA				1/1	I
BRANŻA TECHNICZNA Technical subdivision				LICZBA ARK Nb sheet	TOM Volume
8				1	-
BIEŻĄCY NUMER RYSUNKU Drawing number				ARKUSZ Sheet	REWIZJA

PROJEKT BUDOWLANY

Przekroje projektowane E-E, F-F, G-G przez wyloty kanalizacji
deszczowej oraz studzienki odbiorowe S1, S2