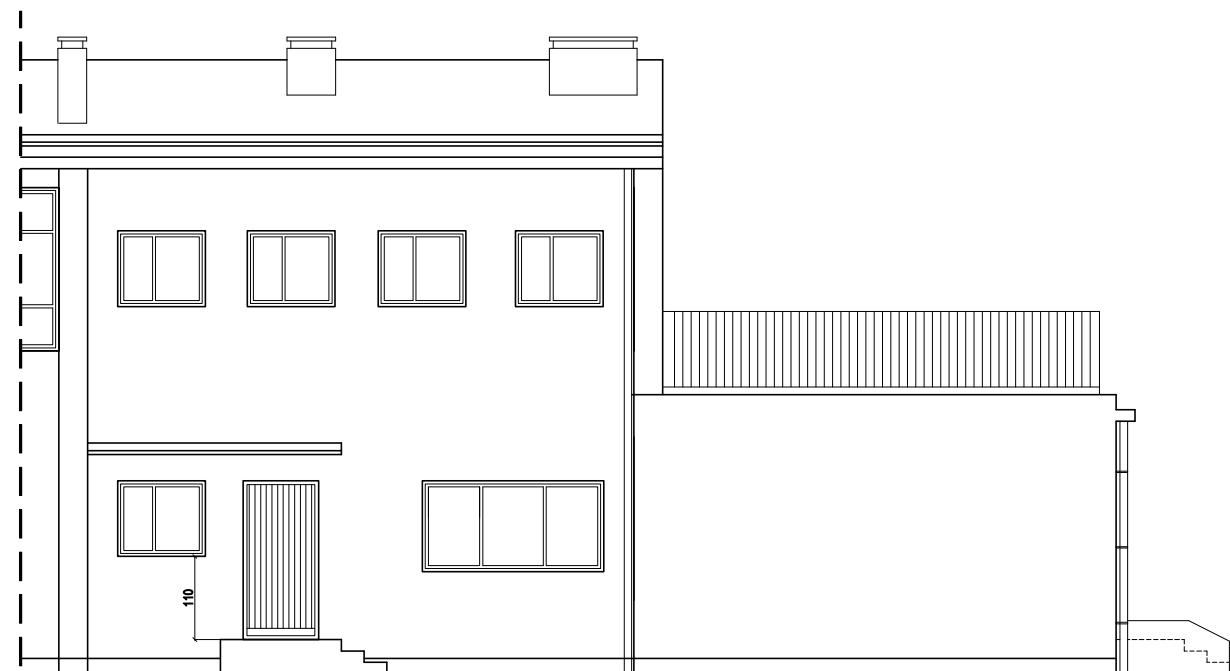


ELEVACJA POŁUDNIOWA  
- fragment 1:100



ELEVACJA ZACHODNIA 1:100



ELEVACJA PÓŁNOCNA  
- fragment 1:100

PRACOWNIA PROJEKTOWA  
zArys  
ul.Orzechowa 1; 72-003 Dobra/ Szczecin

**INWENTARYZACJA**

**KUCHNIA W BUDYNKU  
PRZEDSZKOLA MIEJSKIEGO NR.5  
W ŚWINOUJŚCIU**

Adres: Przedszkole Miejskie nr.5  
ul.Witosa 7 ; Świnoujście

Inwestor: Gmina Miasto Świnoujście  
ul.Wojska Polskiego 1/5 ; Świnoujście

Projektant: mgr inż. arch. Elżbieta Kojalowicz-Bethke  
upr.bud.58/Sz/99  
do proj. w specj. architektonicznej

Opracował: mgr inż. arch. Beata Galan

**ELEVACJA WSCHODNIA,  
POŁUDNIOWA I PÓŁNOCNA-fragment**

Branża:  
ARCHITEKTURA

Skala : 1 : 100

Data: kwiecień 2007

Nr rysunku

**5**